

KYUGEI  
exhibition  
6/12 tue to 17 sun

# 九 芸 展

since 1966

建学の理想  
産学一如



KSU

九州産業大学  
KYUSHU SANGYO UNIVERSITY

## 九州産業大学 芸術学部 学生+OB作品展

2012年6月12日(火) ⇒ 6月17日(日)

会場 / 熊本県立美術館 | 熊本城内 |

本館1階展示室 / 第1, 2, 3室

開館時間 / 9:30 ⇒ 17:15 | 入館は16:45まで |

大学院芸術研究科  
graduate school of  
fine arts

美術領域  
デザイン領域  
写真領域

美術学科  
fine art

洋画  
日本画  
版画  
彫刻  
立体造形  
インスタレーション  
金属工芸  
陶芸  
染織

デザイン学科  
design

グラフィックデザイン  
イラストレーション  
アニメーション  
コンピュータグラフィックス  
スペースデザイン  
インテリアデザイン  
プロダクトデザイン

写真映像学科  
photography &  
imaging arts

写真  
映像  
メディア研究

九州産業大学

KYUSHU SANGYO UNIVERSITY  
〒813-8503 福岡市東区松香台2丁目3番1号  
TEL 092-673-5050  
FAX 092-673-5599  
2-3-1 Matsukadai Higashi-ku, Fukuoka  
813-8503 Japan

芸術学部

福岡市東区松香台2丁目3番1号  
TEL 092-673-5700  
FAX 092-673-5799

●主催●  
九州産業大学芸術学部  
●後援●  
九州産業大学後援会  
九州産業大学同窓会楠風会  
熊本県立美術館

〒860-0008 熊本中央区二の丸2番  
TEL 096-352-2111

# KYUGEI exhibition

九芸展の開催によせて

九州産業大学芸術学部長  
釜堀文孝

九州産業大学芸術学部は九州で最大の芸術系の学部として、今まで多くの人材を産業界や芸術分野へ輩出してきました。今年も3月に美術学科、デザイン学科、写真映像学科の約270人が新社会人として巣立っていきました。ここ熊本県立美術館で開催する「九芸展」は大学4年間の集大成として学生が

取り組んできた成果を広く皆様方に見ていただくための場として開催するものです。

今回も、学生は実に様々なテーマに取り組んでいます。紹介出来るのはその中の一部ですが、いずれも学生の若々しい視点からの提案です。

会場には4年生の卒業制作の作品を中心に1年次から3年次の作品を展示しています。また、熊本で活躍されている芸術学部OBの協力を得ることができ、その方々の作品も展示することができました。

昨年は日本人を試すかのように地震、津波

そして原発事故、いろいろなことが起きました。その中で人と人とのつながりが見直された年でもありました。日本が閉塞感に包まれている感のある現在、これからは物質的な豊かさから精神的な豊かさへ価値観が変化して行くと思われまます。そのようなときだからこそ、芸術の存在意味もあり、巣立っていく学生のみずみずしい感性を通してこれから思う存分社会に貢献してほしいと思います。

本日は学生の作品をゆっくりご覧いただき忌憚のないご意見を聞かせていただければ幸いです。



美術学科 / 麻川絵美 / 洋画



美術学科 / 毛利美穂 / 日本画



美術学科 / 宮田雅洋 / 彫刻

九州産業大学  
芸術学部  
学生+OB作品展  
2012  
6/12 to 17



美術学科 / 匹田悠貴 / 金工



デザイン学科 / 竹内南菜子 / グラフィックデザイン



デザイン学科 / 兵頭美那海 / グラフィックデザイン



デザイン学科 / 川尻みゆき / グラフィックデザイン



デザイン学科 / 佐藤美紀 / 映像



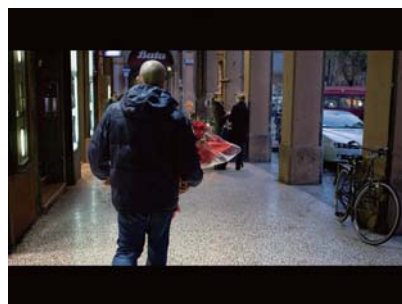
デザイン学科 / 田中明日佳 / グラフィックデザイン



デザイン学科 / 梁井美帆 / プロダクトデザイン



デザイン学科 / 村田綾香 / プロダクトデザイン



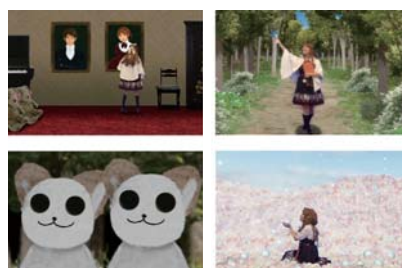
写真映像学科 / 天野勇雄 / 写真



写真映像学科 / チェン テレンス / 写真



写真映像学科 / 田川隆介 / 映像



写真映像学科 / 児玉絵理 / 映像