

美術館主催展

開館 20 周年記念 第 32 回九州産業大学美術館所蔵品展 優品でたどる芸術と時代

4 月 1 日 (金)～7 月 24 日 (日)

※5 月 30 日 (月)～6 月 3 日 (金) は展示替えのため休館

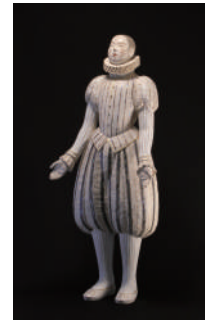


元永定正《あかしらいろだま》2010 年

開館 20 周年を迎える九州産業大学美術館の所蔵品展。そのコレクションは、1966 年に創設された芸術学部の特徴を反映したものです。本展では、国内外の絵画・版画・彫刻・工芸・デザイン・写真などの様々なジャンルの作品の中から優品を選び、制作された時代ごとに一堂に会して紹介します。コレクションをたどりながら、その魅力を体感できる展覧会です。

プロの世界 vol.8 人形師 中村信喬展

9 月 17 日 (土)～11 月 27 日 (日)



中村信喬《大聖堂》2011 年

100 年以上の伝統を持つ博多人形師の家系の三代目であり、本学卒業生である中村信喬 (1957-) の世界に迫ります。福岡の伝統工芸品である博多人形の展示を通して、修行時代からプロに至るまでに歩んだ足跡を辿りつつ、これまでに手がけた地域に関わる仕事などを紹介し、中村を育んだ地域の文化的土壌について探ります。

教職員主催展

九州・沖縄版画プロジェクト 2022

2023 年 1 月 17 日 (火)～22 日 (日)

九州・沖縄の作家と教員、大学生・高校生が参加する版画展です。

九州産業大学 芸術学部卒業制作展・芸術研究科修士作品展

2023 年 2 月～3 月予定

学内各所を会場に開催する 2022 年度卒業・修士の大学生・大学院生の制作作品展。美術館では大学院芸術科修士制作作品を展示します。

芸術学部教員作品展

2023 年 3 月予定

芸術学部、大学院芸術研究科による作品・研究発表展。絵画・立体造形・工芸などのファインアートから、デザイン・映像・メディア芸術まで、芸術学部と芸術研究科の幅広いジャンルの作品を紹介します。

日本基礎造形学会作品展 — 第 33 回博多大会展 —

8 月 25 日 (木)～28 日 (日)

日本基礎造形学会は造形芸術の基礎に関する研究を推進し、広く造形活動全般の向上に寄与する学会です。会員による絵画、デザイン、彫刻、工芸などを展示します。

九州産業大学芸術学部 日本画研究室展

12 月 10 日 (土)～18 日 (日)

卒業制作優秀作品、日本画担当教員、卒業生の作品を展示します。

2022. 4

5

6

7

8

9

10

11

12

2023. 1

2

3

開館 20 周年記念
第 32 回九州産業大学美術館所蔵品展
優品でたどる芸術と時代
※5 月 30 日 (月)～6 月 3 日 (金) は展示替えのため休館

プロの世界 vol.8
人形師 中村信喬展
日本基礎造形学会作品展
— 第 33 回博多大会展 —

九州産業大学芸術学部
日本画研究室展

九州・沖縄版画プロジェクト 2022

※予定は変更となる場合があります。
※最新情報につきましては、ウェブサイトよりご確認をお願いいたします。