

高田博厚
《ロマン・ロラン》(1961)

2021 4.1^{thu} - 5.23^{sun}

第30回
九州産業大学美術館所蔵品展

face

— 表情を想う —

[会場]

九州産業大学美術館

[開館時間]

10:00~17:00(入館は16:30まで)

[入館料]

一般 200円 大学生 100円 高校生以下・65歳以上は無料

※ミュージアムウィーク期間中は無料(5/18~23)

[休館日]

月曜日・4/29・5/2~5/5

主催：九州産業大学

後援：福岡県、福岡県教育委員会、福岡市、福岡市教育委員会、(公財)福岡市文化芸術振興財団、朝日新聞社、毎日新聞社、西日本新聞社、読売新聞社、NHK福岡放送局

第30回 九州産業大学美術館所蔵品展

face

— 表情を想う —

2020年、新型コロナウイルスの世界的流行に伴い、人々は新しい生活様式の徹底を余儀なくされました。中でも感染防止の3つの基本として挙げられたものが「身体的距離の確保、手洗い、マスクの着用」です。身体的に距離を保つため、対面する機会が減り、コミュニケーションの手段も変容してきています。さらにマスクの着用により、他者の表情を読み取ることや、自身の表情を伝えることが難しくなっているのではないのでしょうか。

本展では、芸術家が表現した顔に着目し、作品にまつわるエピソードや、芸術家が作品に込めた思いを添えて、所蔵品から自画像、肖像写真、頭像など、顔が登場する作品を展示します。

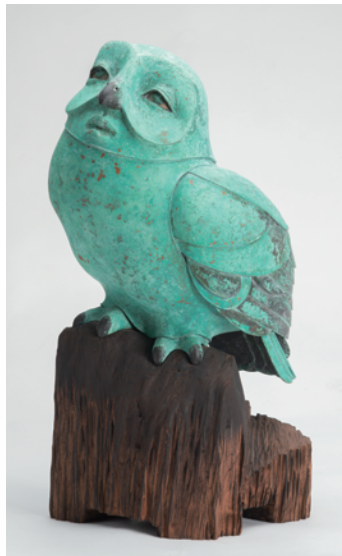
本展を通して、コロナ禍において、たとえマスクで表情が分かりづらくても想像力を生かすことで、コミュニケーションがより豊かなものとなることを期待します。



高田博厚《ロマン・ロラン》(1961)



大沼映夫《花の中の虹の顔》(1987)



安藤泉《星の降る森》(2001)



片山攝三《辻邦生》(1984)

関連イベント

アートキャラバン隊によるワークショップ 「感情オノマトペ辞典をつくろう！」

パパ、ママ、子どもたちは、感情オノマトペで作品鑑賞しましょう♪
からだもココロもリラックスできる、博物館浴を楽しみましょう♪

日時	5月23日(日) 1回目 10時から12時 2回目 14時から16時
場所	九州産業大学美術館
定員	各回5組(事前申込先着順)
対象	子育て中のパパママ(1歳から未就学児)
参加費	無料

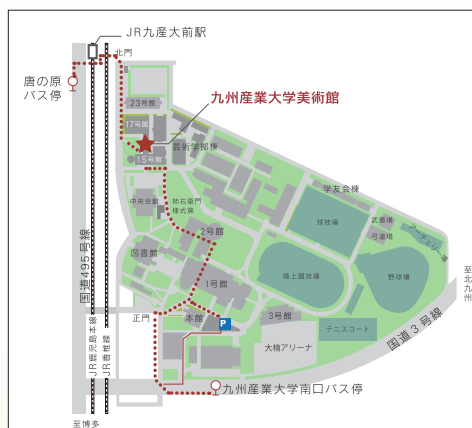
【申込方法】5月8日(土)10時から先着順。下記必要事項を記入の上、メールにてお申し込みください。

※受付開始日時以前の申し込みメールは受け付けませんのでご注意ください。
件名：パパママワークショップ(希望する時間帯)
①氏名(ふりがな) ②電話番号、性別、生年月日 ③子育てやその他で悩んでいること ④同伴するお子様がいたら、氏名、年齢、性別
申し込み・問い合わせ先/九州産業大学美術館(担当：緒方)
E-mail: ksumuseum@ip.kyusan-u.ac.jp

お願い：参加者の皆様には、「博物館浴(博物館見学を通して、博物館の持つ癒し効果を入々の健康増進や疾病予防に活用する活動)」研究のため、心理・生理測定へのご協力をお願いします。

協力：なみきスクエア、NPO法人子ども文化コミュニティ

アクセス



- 【JR 鹿児島本線】
「九産大前」駅下車、徒歩5分
- 【西鉄バス】
天神中央郵便局前 [18Aのりば] から [21A・26A・23A 他] で「唐の原」バス停下車、徒歩5分
天神中央郵便局前 [18Aのりば] から [急行(新宮中央駅東 IKEA 行き)] もしくは天神日銀前 [19Aのりば] から [急行(赤間営業所行き) 他] で「九州産業大学南口」バス停下車、徒歩8分
- 【車】
福岡都市高速「香椎東」降車、国道3号線「産大前」の交差点より入る(本学駐車場をご利用ください)



「COCOAR」アプリをインストールし、地図にかざしてください。映像で進案内いたします。

アプリのインストールはこちらのQRコードから

SNS
Twitter @ksu_museum
Instagram ksu_museum

〒813-8503
福岡市東区松香台2丁目3番1号
TEL:092(673)5160 FAX:092(673)5757
E-mail:ksumuseum@ip.kyusan-u.ac.jp

美術館のHPはこちら



九州産業大学美術館 🔍 検索