

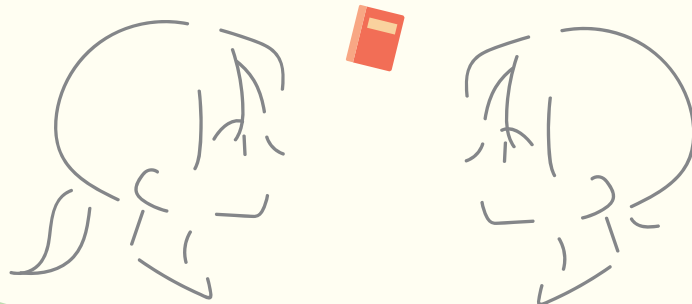
パパ!  
ママ!

# 九州産業大学美術館

## 感情オノマトペ辞典を つくろう!

参加費  
無料

パパ、ママ、子どもたちは、感情オノマトペで作品鑑賞しましょう♪  
からだもココロもリラックスできる、博物館浴を楽しみましょう♪



### 5/23(日)

**時間** 1回目 10時～12時/2回目 14時～16時

**場所** 九州産業大学美術館 (福岡市東区松香台2-3-1)

**対象** 子育て中のパパママ (1歳から未就学児)、  
各回5組

#### スケジュール

各回共通 (カッコ内は2回目)

09:30(13:30) 受付、測定タイム

10:00(14:00) 開会式

10:10(14:10) 「にこにこ」「しくしく」・・・  
6つの感情オノマトペって?

10:25(14:25) 「にこにこ」「しくしく」  
感情オノマトペ de エクササイズ

10:40(14:40) 展覧会でいろいろな感情オノマトペを  
探そう

11:00(15:00) ちょっと一休み

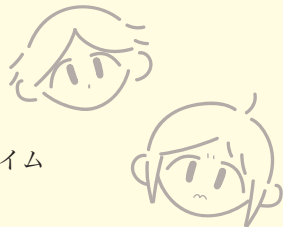
11:10(15:10) お気に入りの作品の物語を作ろう

11:30(15:30) ペチャペチャお話し会

11:50(15:50) 記念写真、測定タイム

12:00(16:00) 一旦終了

12:30(16:30) もうちょっと話しませんか?  
オフ会もあります



#### 申し込み方法

5月8日(土) 午前10時から先着順

下記の必要事項を記入の上、メールにて  
お申し込みください。

件名: パパママワークショップ (希望する時間帯)

内容: ①参加者氏名(ふりがな)②電話番号・生年月日・性別

③子育てやその他で悩んでいること

④同伴するお子様の、氏名(ふりがな)・生年月日・性別

\*受付開始日時以前の申込メールは

受け付けませんのでご注意ください。

#### 申し込み・問い合わせ先

九州産業大学美術館 (担当: 緒方)

E-mail: [ksumuseum@ip.kyusan-u.ac.jp](mailto:ksumuseum@ip.kyusan-u.ac.jp)

企画運営

地域共創学部地域づくり学科 / 緒方ゼミ (2年生・3年生・4年生)、

人間科学部子ども教育学科学生

協力

なみきスクエア、NPO 法人子ども文化コミュニティ

チラシデザイン

小野鈴奈

お願い

参加者の皆様には、「博物館浴 (博物館見学を通して、博物館の持つ  
癒し効果を人々の健康増進や疾病予防に活用する活動)」研究のため、  
心理・生理測定へのご協力をお願いします。

