

# 光の通路

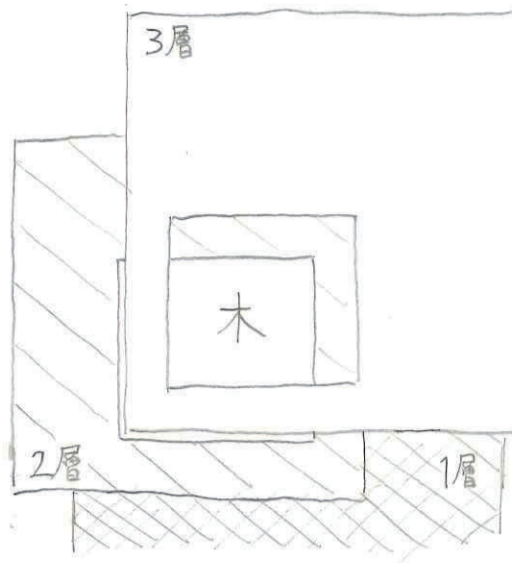
コンセプトは光と影です。建物への光の入り方、影の重なりを意識しました。大きく穴を空けたり、敢えて壁を作ったりして光の通路を作り、全体的に涼しげな印象になるよう工夫しました。



壁によって影の暗さが変わるように、囲む様にして複数壁を立てました。形は全て直方形にして、統一感を出すことを意識しました。

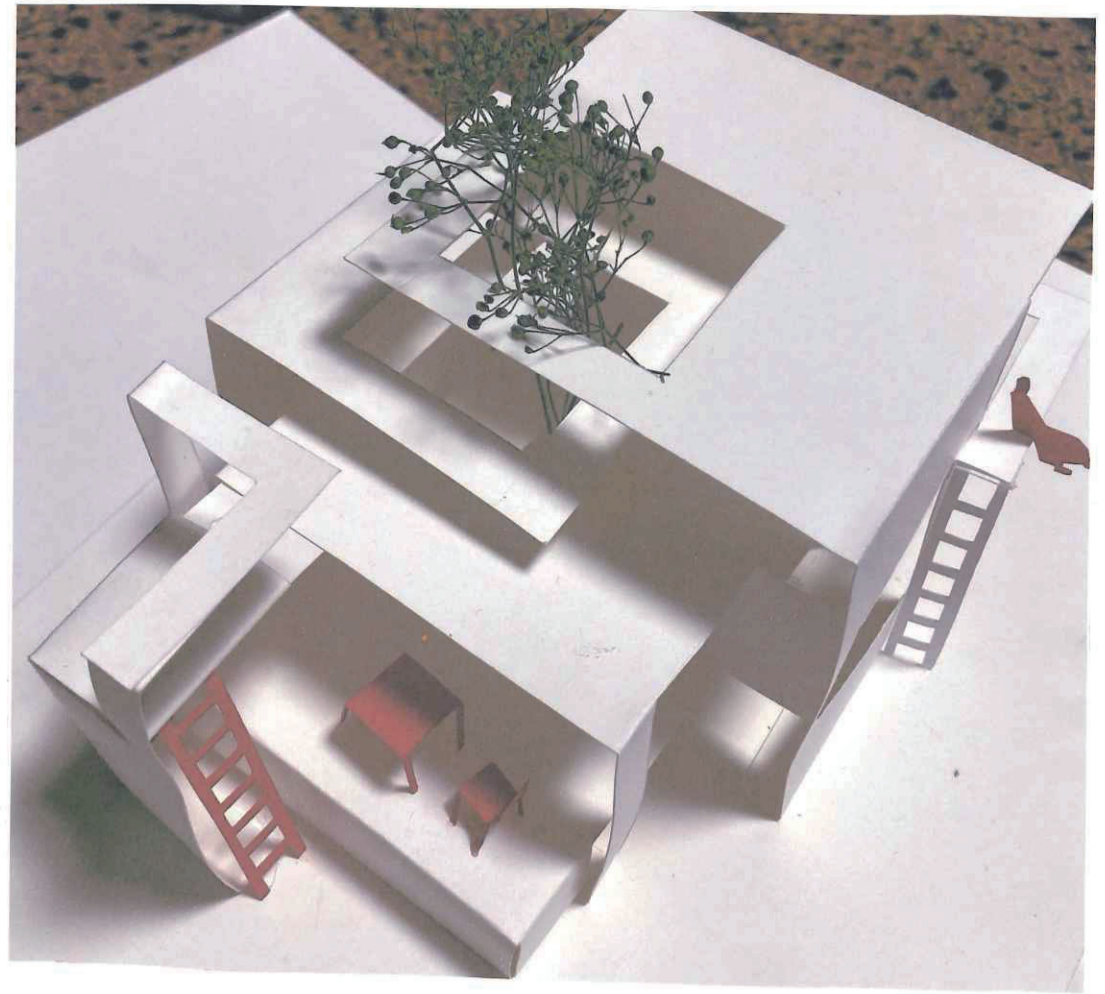


光の当たる方向によって影のつき方が変化します。  
(写真は右側からの光)

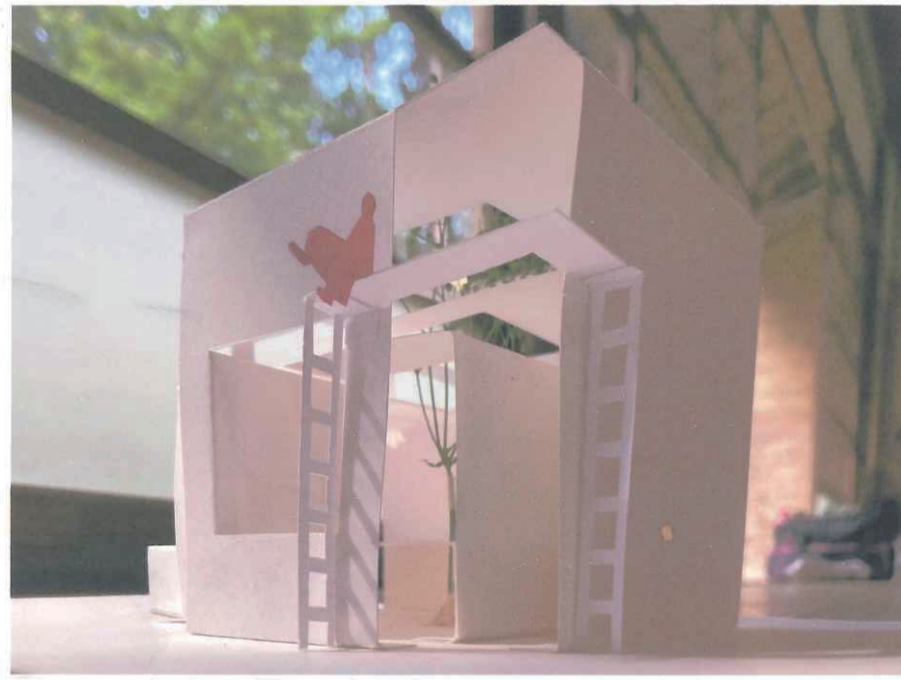


吹き抜けの天井部分は屋根同士を穴の位置が少しずらすように配置しています。

中心に木を植えることで、重なっている部分の天井や床に木漏れ日が差し込む仕様です。



正面から見て右側からのアングルです。四角い箱の中に綺麗に収まるイメージで構成しました。



24VA020

狩野 結子

