

書類交付

下記の順路に沿って各自配付資料を受け取り座席に着席してください。

ステージ上の配布物

順路

- 1 学生証をICカードリーダーにかざしてください。
- 2 ステージ上の配布物を1部ずつ取り、着席してください。
- 3 着席の際は、座席番号がついている座席に着席してください。
- 4 着席後、アンケート説明資料を確認し、アンケートに必ず回答してください。(アンケートの回答をもって出席とします)

アンケート

※入学式後に回答していない方は回答してください。

新入生対象 アンケートのお願い

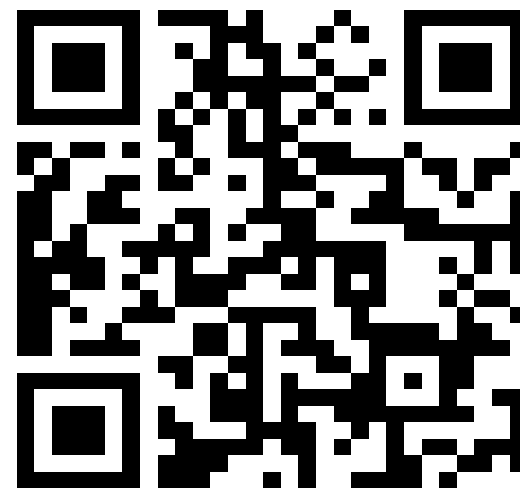
新入生の入学動機・大学生活で取り組みたいことの把握や今後実施予定のクラス担任との面談に際しての基礎情報として活用することを目的に新入生アンケートを実施いたします。

QRコードからアンケートサイトに移動し
内容に沿ってご回答ください。

- ※ 回答時間短縮のため、学籍番号を記録できる設定で調査を実施しています。
- ※ 回答は統計的に処理され、個人が特定されることはありません。

QRコードを利用できない方はURL を入力してください。

<https://forms.office.com/r/n1xrDPekRu>



教務ガイダンス

国際文化学部 国際文化学科 1年次

※配布の「配布書類及び解説」に記載されているものが、
すべて手元にあるか確認してください。



大学とは

卒業するためには

履修登録の仕方（時間割作成）

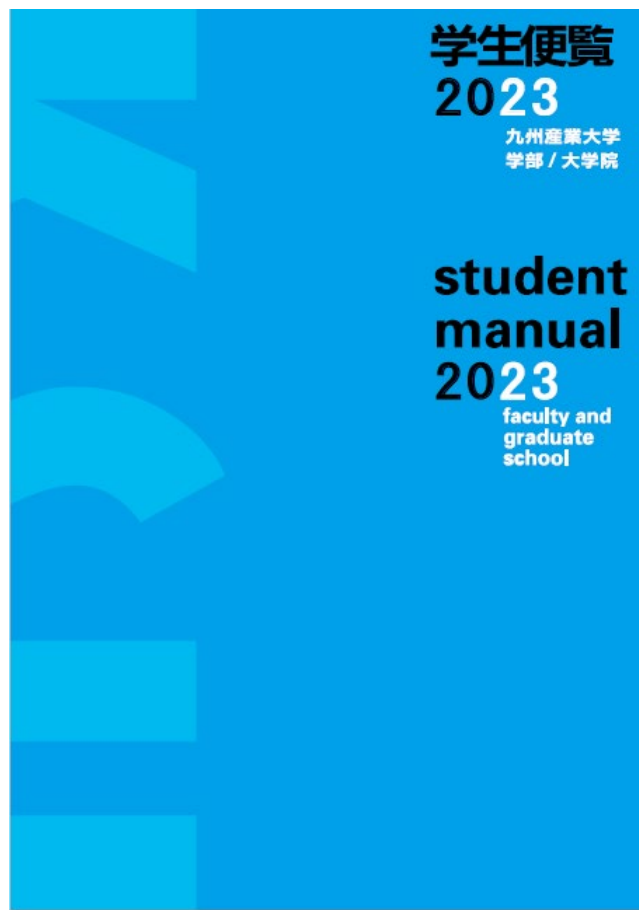
大学生活を過ごす上で

高校と大学の違い

| | 高校 | 大学 |
|-----------------|----------------------|--|
| 学期制 | 3学期制(原則) | 2学期制(前学期・後学期) |
| 授業時間 | 50分 | 100分 |
| 授業時間割 (履修) | 指定されている (クラス共通) | 自分自身で 選択 する |
| クラス制及び クラス担任 | あり (1クラス10~20人程度) | あり (ゼミナール担当教員) |
| 教室 | 指定されている (クラス共通) | 選択した授業科目によって 異なる (授業科目ごとに指定) |
| 卒業要件 | 学年制(原則) | 単位制 (124単位以上) 各学部の卒業に必要な単位数を修得する |



大学生は「自己選択→自己決定→自己責任」



すべてのルールは
学生便覧にあり

- 1 学年暦 (P.1)
→ 1年間のスケジュール

一般のカレンダーと異なり、
休暇期間・祝日授業日等を掲載



スケジュールはしっかり把握を

学生便覧【建学の理想と理念について】

九州産業大学 1960年設立

創設者 中村治四郎(1907年～1974年)

〈建学の理想〉 学則 第1条
(学生便覧 P.4)

産学一如

産業と大学は車の両輪のように一体となって、
時々の社会のニーズを満たすべきである。

〈建学の理念〉 学則 第1条

市民的自覚と中道精神の振興
実践的な学風の確立

〈人材育成及び教育研究上の目的〉
学則 第1条の2 (学生便覧 P.4)

九州産業大学は、広く産業界の期待に応えられる
「実践力」「熱意」「豊かな人間性」を持った人材を輩出する大学になります。



学生便覧【修業年限・在学年限】

学則 第3条～第4条 (学生便覧 P.5)

〈修業年限〉

第3条 本学の修業年限は、4年とする。

〈在学年限〉

第4条 学生は、8年を超えて在学することはできない。

2 前項の規定にかかわらず、編入学又は再入学を許可された学生は、修業すべき年数の2倍を超えて在学することはできない。



学生便覧5ページにマーカーなどを
引いてわかるようにしておきましょう

学年暦

前学期

後学期

4月 5月 6月 7月 8月 9月 10月 11月 12月 1月 2月 3月

授業開始日

4/10～全14回

9/15～全14回

補講日

4/15,5/13,5/27,6/3,6/17,
7/1,7/8,7/22

9/16,10/7,10/28,11/11,11/25,
12/2,12/23,1/10,1/11

定期試験

7/24～7/29

1/15～1/20

祝日授業実施日

9/18,10/9,11/23

成績公開日

8/30

3/8

休業開始日

夏季休業 7/30～

冬季休業 1/21～

K'sLife(ケースライフ)



- ▶ [学生、教員、職員の方はこちら](#)
- ▶ [保護者の方はこちら](#)

毎日確認 しましょう

個人の履修登録、成績、連絡通知について
閲覧可能なWEBサイト



時間割（授業・定期試験）など教務に関する情報を掲載

トップページ

- 教務課からのお知らせ
- よくある質問
- 利用の手引き
- 学籍関係 etc...

学部別ページ

- 履修・授業・卒業に関すること
- 時間割
- 学部からのお知らせ etc...

AIチャットbot



チャットbotに質問

まずはクリック！

- 24時間365日対応可能なAIを使ったシステムです。
- 分からないことがあれば、まずはチャットbotに質問してみましょう！
- 教務部HP、K's Lifeの画面から質問できます。

履修登録



自分で時間割を作成し、
K'sLifeで授業科目を
WEB登録すること

履修登録はWEBで



本年度の履修に関する手引書。
講義受講の注意事項を記載。
必ず一読し、履修登録すること。

シラバス

| | | | |
|--------------------|--|---|-------|
| 科目ナンバリング | KK02LIN1101 | | |
| 科目コード | 0F770008 | | |
| 科目名 | 英語学入門 | | |
| 担当教員 | 三浦 香織 | | |
| 対象学年 | 1年 | クラス | [001] |
| 講義室 | 2 E 4 0 6 教室 | 開講学期 | 後期 |
| 曜日・時限 | 火3 | 単位区分 | 選択 |
| 授業形態 | 講義 | 単位数 | 2 |
| 準備事項 | | | |
| 備考 | | | |
| 実務家教員 | <input type="checkbox"/> | | |
| コンピテンシー/Competency | <p>得た知識や技能を基に自分の考えを組み立て、問題を正しく捉え、課題を考えることができる (問題発見力)</p> <p>課題の解決策を目指し困難に向き合うことができる (チャレンジ力)</p> <p>論理的思考に基づき分析・解析し、適切に表現 (記述・口述) できる (論理的思考力)</p> | | |
| 講義概要/Class Outline | <p>これまで皆さんは、英語の発音や文法、語彙などを学習し、英語を使用する上での様々な決まりごと (文法規則と呼んでもいいでしょう) を中心に「英語の事実」を学んできたと思います。その過程の中で、「なるほど」と思うことや「なぜそのようになるのだろう」と疑問に思うこともあったのではないのでしょうか。本講義では、高校までに学ぶ英文法を復習すると同時に、その事実がなぜそのようになっているのかを説明する方法を学んでいきます。ある事実を説明する場合、不可欠なのが理論です。本講義では国際文化学部の特長「諸外国と日本の文化について幅広い教養を身につけ、さらにそれを専門的に探究できる」に基づき、科学的に言葉を観察し、説明を試みる「生成文法」の文解析の方法論を学びます。この講義を受講することで、皆さんがこれまで「なぜそうなるのだろうか」と疑問に思ってきたことが解決できるかもしれませんし、これまで当然と思っていたことが不思議に思えてくるかもしれません。半年間、新たな視点で英語の文を観察していきましょう!</p> <p>*本講義は英語エキスパート科目群2/3年次科目「英語学I」および「英語学II」(英語教職の必修および選択科目)の前提科目です。将来、教育職を目指している方は受講をお勧めします。</p> | | |
| 講義計画(テーマ及び学習内容) | 回 | 内容 | |
| | 1 | ① Introduction (授業内容・目標、課題、評価、受講上の注意事項などの説明) ② オンライン課題について ③ 第1章 生成文法の研究プログラム / ことば遊び | |
| | 2 | 第2章 統語演算のメカニズム: 句構造 | |
| | 3 | 第2章 統語演算のメカニズム: 英語法助動詞のシステムにおける主要部移動、動詞句 | |
| | 4 | 第2章 統語演算のメカニズム: 疑問文と否定のNOT | |
| | 5 | 第2章 統語演算のメカニズム: 虚辞のDO、動詞句の特徴 | |
| | 6 | 第3章 句構造の一般理論: 動詞句の内部構造 | |
| | 7 | 第3章 句構造の一般理論: X _{bar} -理論, X _{bar} -理論と文の内部構造 | |
| | 8 | 第3章 句構造の一般理論: 否定極性と文構造 | |
| | 9 | 第3章 句構造の一般理論: 主語の位置と否定極性 | |
| | 10 | 第4章 構造と意味: 束縛理論 | |

シラバスの内容をよく確認して履修登録をしましょう



チェックポイント

- コンピテンシー

NEW

受講により獲得が期待できる能力
- ルーブリック

成績評価のポイント
- 講義概要、講義計画
- 到達目標
- 準備学習の内容
- 評価基準、評価方法
- 受講上の注意
- 受講制限
- 関連する科目
- 教科書、指定図書

出席

| | |
|------|--|
| 入室登録 | 授業開始 10分前 から 授業開始 (チャイム) まで |
| 退室登録 | 授業終了 15分前 から 授業終了 10分後 まで |

出席の登録は、各教室に設置のICカードリーダーに
学生証をかざす必要がある。

※学生証をかざす**時間帯**には注意すること。



K'sLifeで通知します

休講：授業担当者のやむを得ない理由で授業が行われないこと

補講：休講した授業を補うために行う授業
土曜日または平日の6限に実施



大学の学修

1 時間割を作成、WEB履修登録を行う

時間割確定後、教科書を購入

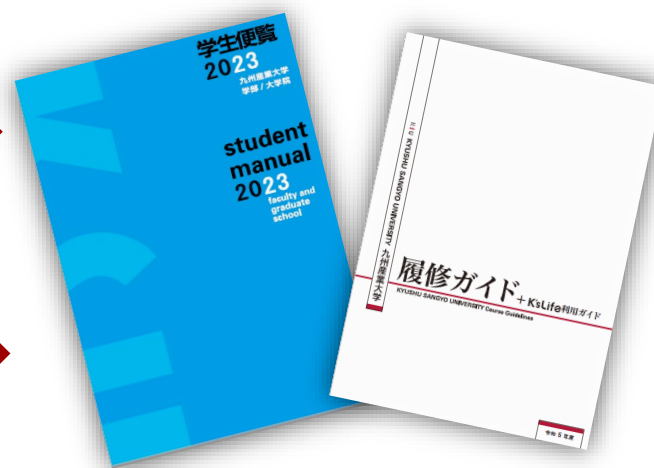
2 授業に出席

休講・補講に気を付けること

3 レポート提出等、定期試験

4 卒業に必要な単位を修得

5 卒業



学生便覧・履修ガイド・
授業時間割表を参照すること

スケジュール

大学とは

卒業するためには

履修登録の仕方（時間割作成）

大学生活を過ごす上で

「学則」 大学全体に関するルール

- ・ 第15条：卒業要件
別表第10は、P.66に記載。
卒業までに **1 2 4 単位以上** 必要。
- ・ 第18条：単位の認定
授業科目修了の認定は、筆記又は口頭による試験や
その他適当な方法によって行われる。

成績評価は以下表示形式。

秀(S)・優(A)・良(B)・可(C)・不可(D/E)

単位修得

教育課程

基礎教育科目

広く様々な学問を学び
人間力を養う

外国語科目

外国語によるコミュニケーション能力を養う
(英語・初修外国語)
「聞く・話す・読む・書く」

専門科目

特定の分野について
専門的に学ぶ
(学部・学科で異なる)

卒業 (124単位以上)



卒業要件【必修・選択必修・選択科目について】

国際文化学部 履修規程第2条：卒業要件

| 授業科目区分 | 授業科目及び単位数 | | | | | | | | |
|--------|-----------|----------------------|--------|---|----------------------|----------|--------|---|-------------------|
| | 国際文化学科 | | | | 日本文文化学科 | | | | |
| 専門科目 | 学部共通科目 | 必修科目 | 6単位 | さらに専門科目及び外国語科目から10単位以上 (基礎教育科目は含まない) | 学部共通科目 | 必修科目 | 6単位 | さらに専門科目及び外国語科目から18単位以上 (基礎教育科目は含まない) | |
| | | 選択科目 | 8単位以上 | | | 選択科目 | 8単位以上 | | |
| | 学科共通科目 | 必修科目 | 26単位 | | 学科共通科目 | 必修科目 | 20単位 | | |
| | | 選択必修科目 | 2単位以上 | | | 選択必修科目 | 2単位以上 | | |
| | | 選択科目 | 4単位以上 | | | 選択科目 | — | | |
| | 学科展開科目 | 英語エキスパート科目 | 16単位以上 | | 学科展開科目 | 文学・語学科目 | 12単位以上 | | さらに 20単位 以上 |
| | | 国際教養科目 | 18単位以上 | | | 歴史・民俗学科目 | 8単位以上 | | |
| | | | | | 資格科目 | | | | |
| | 基礎教育科目 | 導入科目 | 2単位 | | 20単位以上 | 導入科目 | 2単位 | | 20単位以上 |
| | 外国語科目 | 2外国語14単位以上 (英語8単位以上) | | | 2外国語10単位以上 (英語6単位以上) | | | | |
| 合計 | 124単位以上 | | | | 124単位以上 | | | | |

卒業要件【必修・選択必修・選択科目について】

専門科目



チェックポイント

4年間で履修できる専門科目を記載
1年生は「第1年次」の配当科目が履修可

- ① 学部共通科目
 └ 必修科目：6単位
 └ 選択科目：8単位以上

- ② 学科共通科目
 └ 必修科目：26単位
 └ 選択必修科目：2単位以上
 └ 選択科目：4単位以上

| 区分 | 第1年次 | | 第2年次 | | 第3年次 | | 第4年次 | | 卒業要件 | |
|--------|------------|---|--------------------------------------|---------------------------------|---|----|------|----|-----------------|-------|
| | 授業科目 | 単位 | 授業科目 | 単位 | 授業科目 | 単位 | 授業科目 | 単位 | | |
| 学部共通科目 | 必修科目 | ※日本文化入門 2 ※アジア文化入門 2 ※欧米文化入門 2 | | | | | | | 6単位 | |
| | 選択科目 | 日本語教育学入門 2 | 日本語教授法 2 | 日本語教育実習 (2) | | | | | | 8単位以上 |
| | | 日本語教育文法論 2 | 日本語教育授業研究 2 | | | | | | | |
| | | 言語学 2 | 哲学入門 2 | 現代思想 (2) | | | | | | |
| | | 情報処理演習 2 | 古典に学ぶ 2 | 国際協力論 (2) | | | | | | |
| | | 民俗学 2 | 中国古典文学 2 | Intercultural Communication (2) | | | | | | |
| 歴史学 2 | 国際関係論 2 | | | | | | | | | |
| 学科共通科目 | 必修科目 | ※ゼミナールⅠ 2 ※コミュニケーション類型Ⅰ 2 ※コミュニケーション類型Ⅱ 2 | ※ゼミナールⅡ 4 | ※ゼミナールⅢ 4 | ※卒業論文・卒業研究 8 | | | | 26単位 | |
| | 選択必修科目 | | △TOEIC講座B 2 | | | | | | 2単位以上 | |
| | | | | △外国語演習B 2 | | | | | | |
| | 選択科目 | ○海外フィールドスタディA 2 ○海外フィールドスタディB 2 | ○海外研修A 2 ○海外研修B 4 | プロジェクト演習A 2 | | | | | 4単位以上 | |
| 学科展 | 英語エキスパート科目 | 英語教育学入門 2 | 英語学Ⅰ 2 | Media Communication (2) | Instructional Design for Teaching English (2) | | | | 8単位以上 16単位以上 | |
| | | 英語学入門 2 | 英語学Ⅱ 2 | | | | | | | |
| | | ベーシック英語表現 2 | Communicative Writing A 2 | Communicative Writing B (2) | 英語文献講読A (2) | | | | | |
| | | ビジネス英語キャブラー 2 | コミュニケーション実践A 2 | 英語文献講読B (2) | 教科指導法A (英語) (2) | | | | | |
| | | 留学対策英語講座 2 | コミュニケーション実践B 2 | 教科指導法B (英語) (2) | | | | | | |
| | | ポップカルチャー英語 2 | English Phonetics I 2 | | | | | | | |
| | | | English Phonetics II 2 | | | | | | | |
| | | | Communicative Language Learning I 2 | | | | | | | |
| | | | Communicative Language Learning II 2 | | | | | | | |
| | | | 英語科教育法A 2 | | | | | | | |
| | | | 英語科教育法B 2 | | | | | | | |
| | | | | | | | | | | |
| | | | | | | | | | | |
| | | | | | | | | | | |
| | | | | | | | | | | |
| | | | | | | | | | | |
| 国際教養科目 | 国際教養科目 | グローバルイシュー入門 2 | 英語文字概論 2 | 英語文字特講 (2) | | | | | 18単位以上 | |
| | | 国際教養学入門 2 | 英語圏文化論 2 | 英語圏文化特講 (2) | | | | | | |
| | | | ヨーロッパ文化論 2 | ヨーロッパ文化特講 (2) | | | | | | |
| | | | イスラム文化論 2 | 環境問題論 (2) | | | | | | |
| | | | アジア文化論 2 | アジア文化特講 (2) | | | | | | |
| | | | アジア史概説 2 | NPO・NGO論 (2) | | | | | | |
| | | | アメリカ史概説 2 | Communication Theory (2) | | | | | | |
| | | | ヨーロッパ史概説 2 | 現代アジア事情 (2) | | | | | | |
| | | | 欧米思想史 2 | 現代欧米事情 (2) | | | | | | |
| | | | 文化交流史 2 | | | | | | | |
| | 比較文化論 2 | | | | | | | | | |

| | | | |
|------|-----------------|-------------|---------------|
| 選択科目 | ○海外フィールドスタディA 2 | ○海外研修A 2 | プロジェクト演習B (2) |
| | ○海外フィールドスタディB 2 | ○海外研修B 4 | ○英語海外留学 (8) |
| | | プロジェクト演習A 2 | |

⚠️ ○印の海外演習科目の履修が必須【最低1科目】

卒業要件【必修・選択必修・選択科目について】

専門科目

チェックポイント

| 区分 | 第1年次 | | 第2年次 | | 第3年次 | | 第4年次 | | 卒業要件 |
|------------|---------------|---|--|--|--------------|----|------|----|-----------------|
| | 授業科目 | 単位 | 授業科目 | 単位 | 授業科目 | 単位 | 授業科目 | 単位 | |
| 学部共通科目 | 必修科目 | ※日本文化入門 2 ※アジア文化入門 2 ※欧米文化入門 2 | | | | | | | 6単位 |
| | 選択科目 | 日本語教育学入門 2 日本語教育文法論 2 | 日本語教授法 2 日本語教育授業研究 2 | 日本語教育実習 (2) | | | | | 8単位以上 |
| | 選択科目 | 言語学 2 情報処理演習 2 民俗学 2 歴史学 2 | 哲学入門 2 古典に学ぶ 2 中国古典文学 2 国際関係論 2 | 現代思想 (2) 国際協力論 (2) Intercultural Communication (2) | | | | | |
| | 必修科目 | ※ゼミナールⅠ 2 ※コミュニケーション類型Ⅰ 2 ※コミュニケーション類型Ⅱ 2 | ※TOEIC講座A 2 ※外国語演習A 2 | ※ゼミナールⅡ 4 ※ゼミナールⅢ 4 | ※卒業論文・卒業研究 8 | | | | 26単位 |
| 学科共通科目 | 選択必修科目 | | △TOEIC講座B 2 △外国語演習B 2 | | | | | | 2単位以上 |
| | 選択科目 | ○翻訳フィールドスタディA 2 ○翻訳フィールドスタディB 2 | ○海外研修A 2 ○海外研修B 4 | プロジェクト演習B (2) ○英語海外留学 (8) | | | | | 4単位以上 |
| 英語エキスパート科目 | 英語教育学入門 2 | 英語学Ⅰ 2 | Media Communication (2) | Instructional Design for Teaching English (2) | | | | | 8単位以上 16単位以上 |
| | 英語学入門 2 | 英語学Ⅱ 2 | | | | | | | |
| | ベーシック英語表現 2 | Communicative Writing A 2 | Communicative Writing B (2) | 英語文献講読A (2) | | | | | |
| | ビジネス英語キャブラー 2 | コミュニケーション実践A 2 | 英語文献講読B (2) | 教科指導法A (英語) (2) | | | | | |
| | 留学対策英語講座 2 | コミュニケーション実践B 2 | 教科指導法B (英語) (2) | | | | | | |
| | ポップカルチャー英語 2 | English Phonetics I 2 | | | | | | | |
| | | English Phonetics II 2 | | | | | | | |
| | | Communicative Language Learning I 2 | | | | | | | |
| | | Communicative Language Learning II 2 | | | | | | | |
| | | 英語科教育法A 2 | | | | | | | |
| | 英語科教育法B 2 | | | | | | | | |
| 国際教養科目 | グローバルイシュー入門 2 | 英語文学概論 2 | 英語文学特講 (2) | | | | | | 18単位以上 |
| | 国際教養学入門 2 | 英語圏文化論 2 | 英語圏文化特講 (2) | | | | | | |
| | | ヨーロッパ文化論 2 | ヨーロッパ文化特講 (2) | | | | | | |
| | | イスラム文化論 2 | 環境問題論 (2) | | | | | | |
| | | アジア文化論 2 | アジア文化特講 (2) | | | | | | |
| | | アジア史概説 2 | NPO・NGO論 (2) | | | | | | |
| | | アメリカ史概説 2 | Communication Theory (2) | | | | | | |
| | | ヨーロッパ史概説 2 | 現代アジア事情 (2) | | | | | | |
| | | 欧米思想史 2 | 現代欧米事情 (2) | | | | | | |
| | | 文化交流史 2 比較文化論 2 | | | | | | | |

- ③ 学科展開科目
└ 英語エキスパート科目：16単位以上
- ④ 学科展開科目
└ 国際教養科目：18単位以上
- ⑤ さらに専門科目及び外国語科目から
└ 10単位以上

- ① 学部共通科目
- ② 学科共通科目
- ③ 学科展開科目
- ④ 学科展開科目

80単位
+

10単位以上

卒業要件【基礎教育科目・外国語科目について】

基礎教育科目 外国語科目



チェックポイント

4年間で履修できる科目を記載

基礎教育科目：20単位以上

- ・ 導入科目「大学スタディスキル」は履修＆単位修得が必須
- ・ キャリア科目「キャリア形成基礎論」は履修が必須

外国語科目（2外国語）：14単位以上

- ・ 英語：8単位以上
- ・ その他の1外国語：6単位以上

| 区分 | 第1年次 授業科目（単位） | 第2年次 授業科目（単位） | 第3年次 授業科目（単位） | 第4年次 授業科目（単位） | 卒業要件 | |
|-----------|--|--|--|--|--|----|
| 基礎教育科目 | 科目導入 | 大学スタディスキル (2) | | | 20 | |
| | 学修基礎科目 | 実用国語（文章力） | 実用国語（伝達力） | 実用数学（計算力） | 実用数学（応用力） | 20 |
| | | くらしの中の数学 | | | | |
| | | A1導入 | | | | |
| | | プログラミング導入 | | | | |
| | キャリア科目 | キャリア形成基礎論 | キャリア開発論 | キャリア形成戦略 | | 20 |
| | | 主催者リテラシー | | | | |
| | | 消費者リテラシー | | | | |
| | | 九大電力 | | | | |
| | 文理芸術系科目 | 実践クロス講座 | | インテラクティブディスカッション (2) | | 20 |
| | | 実践クロス演習 | | | | |
| | | 実践解決演習 | | | | |
| | | 教養講座 | | | | |
| | 人文科学科目 | 実践コラが講座 | | | | 20 |
| | | 実践コラが演習 | | | | |
| | | 日本の歴史 | | | | |
| 世界の歴史 | | | | | | |
| 哲学の世界 | | | | | | |
| 文学の世界 | | | | | | |
| 心理学の世界 | | | | | | |
| 文化人類学 | | | | | | |
| 社会科学科目 | 社会学の世界 | | | | 20 | |
| | 社会学の世界 | | | | | |
| | 社会学の世界 | | | | | |
| | 社会学の世界 | | | | | |
| 自然科学科目 | 科学の世界 | | | | 20 | |
| | 科学の世界 | | | | | |
| | 科学の世界 | | | | | |
| | 科学の世界 | | | | | |
| 外国語科目 | Reading & Writing I (1), Reading & Writing II (1), Reading & Writing III (1), Reading & Writing IV (1) | Listening & Speaking I (1), Listening & Speaking II (1), Listening & Speaking III (1), Listening & Speaking IV (1) | Writing I (1), Writing II (1), Writing III (1), Writing IV (1) | Speaking I (1), Speaking II (1), Speaking III (1), Speaking IV (1) | 8 | |
| | English Plus (2) | | | | 2外国語（14単位以上） <small>※英語・英語以外の1外国語は、6単位以上を要する。</small> | |
| | Four Skills I (2) | TOEIC Plus (2) | Reading Focus (2) | Writing Focus (2) | | |
| | Four Skills II (2) | | Business English (2) | English Pronunciation (2) | | |
| | Labo Training I (1) | | Introduction to Translation (2) | Global Perspectives (2) | | |
| | Labo Training II (1) | | | | | |
| | Domestic Job Training (4) | | | | | |
| | Overseas Job Training (4) | | | | | |
| | ドイツ語 I (1) | ドイツ語 II (1) | ドイツ語 III (1) | ドイツ語 IV (1) | | |
| | フランス語 I (1) | フランス語 II (1) | フランス語 III (1) | フランス語 IV (1) | | |
| 韓国語 I (1) | 韓国語 II (1) | 韓国語 III (1) | 韓国語 IV (1) | | | |
| 中国語 I (1) | 中国語 II (1) | 中国語 III (1) | 中国語 IV (1) | | | |
| 初修外国語科目 | | | | 6 | | |
| 日本語 | アカデミック日本語 (1) | アカデミック日本語 (1) | アカデミック日本語 (1) | アカデミック日本語 (1) | 14 | |
| | アカデミック日本語 (1) | アカデミック日本語 (1) | アカデミック日本語 (1) | アカデミック日本語 (1) | | |
| | アカデミック日本語 (1) | アカデミック日本語 (1) | アカデミック日本語 (1) | アカデミック日本語 (1) | | |
| | アカデミック日本語 (1) | アカデミック日本語 (1) | アカデミック日本語 (1) | アカデミック日本語 (1) | | |
| 科目 | 日本の歴史 I (2) | 日本の歴史 II (2) | 日本の文化 I (2) | 日本の文化 II (2) | 20 | |
| | 日本の政治経済 I (2) | 日本の政治経済 II (2) | 一般日本事情 I (2) | 一般日本事情 II (2) | | |

卒業要件【基礎教育科目・外国語科目について】

基礎教育科目 外国語科目

| | | | | | | |
|---------------|------------------|----------------------------|----------------------------|------------------------------|--------------|--------------|
| 留學生に 関する科目 | 日本語 | アカデミック日本語 (読む・書く) A (1) | アカデミック日本語 (聞く・話す) A (1) | 実践アカデミック日本語 (読む・書く) A (1) | ビジネス日本語 (1) | グローバル日本語 (1) |
| | | アカデミック日本語 (読む・書く) B (1) | アカデミック日本語 (聞く・話す) B (1) | 実践アカデミック日本語 (読む・書く) B (1) | | |
| | | アカデミック日本語 (読む・書く) C (1) | アカデミック日本語 (聞く・話す) C (1) | 実践アカデミック日本語 (聞く・話す) A (1) | | |
| | | アカデミック日本語 (読む・書く) D (1) | アカデミック日本語 (聞く・話す) D (1) | 実践アカデミック日本語 (聞く・話す) B (1) | | |
| | | アカデミック日本語 (読む・書く) E (1) | アカデミック日本語 (聞く・話す) E (1) | | | |
| | 事 日 情 本 | 日本の歴史 I (2) | 日本の歴史 II (2) | 日本の文化 I (2) | 日本の文化 II (2) | |
| | 日本の政治経済 I (2) | 日本の政治経済 II (2) | 一般日本事情 I (2) | 一般日本事情 II (2) | | |



チェックポイント

4年間で履修できる科目を記載

日本事情

- ・ 日本事情に関する科目：16単位



基礎教育科目の選択科目
に替えることが可能

日本語

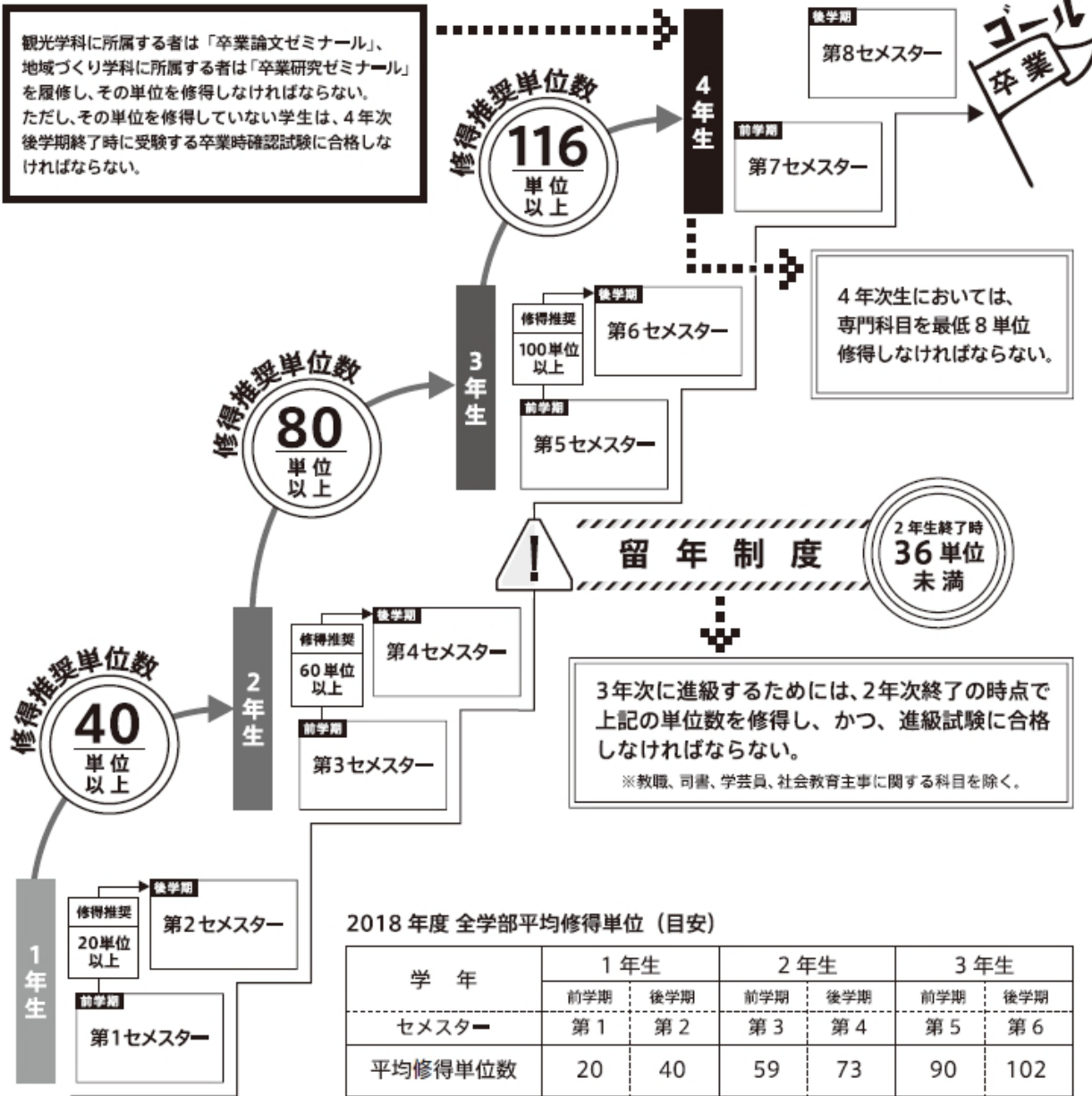
- ・ 日本語に関する科目：16単位



英語8単位のうち4単位
に替えることが可能

卒業要件【修得推奨単位について】

観光学科に所属する者は「卒業論文ゼミナール」、地域づくり学科に所属する者は「卒業研究ゼミナール」を履修し、その単位を修得しなければならない。ただし、その単位を修得していない学生は、4年次後学期終了時に受験する卒業時確認試験に合格しなければならない。



1年間を2学期制で実施することを「セメスター制」という。
1年間に2セメスター実施。

2018年度 全学部平均修得単位 (目安)

| 学 年 | 1 年 生 | | 2 年 生 | | 3 年 生 | |
|---------|-------|-----|-------|-----|-------|-----|
| | 前学期 | 後学期 | 前学期 | 後学期 | 前学期 | 後学期 |
| セメスター | 第 1 | 第 2 | 第 3 | 第 4 | 第 5 | 第 6 |
| 平均修得単位数 | 20 | 40 | 59 | 73 | 90 | 102 |

卒業要件【履修制限について】

1年間で履修できる上限単位数

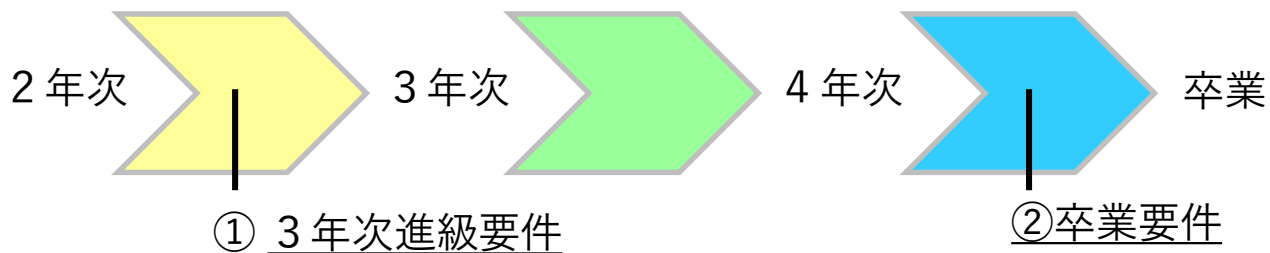
44単位

半期で履修できる上限単位数

28単位

※集中講義科目は履修上限には含まれません。

各年次ごとの要件



各要件をしっかりと理解し、計画的に履修登録を行いましょう。

卒業要件【履修制限について】

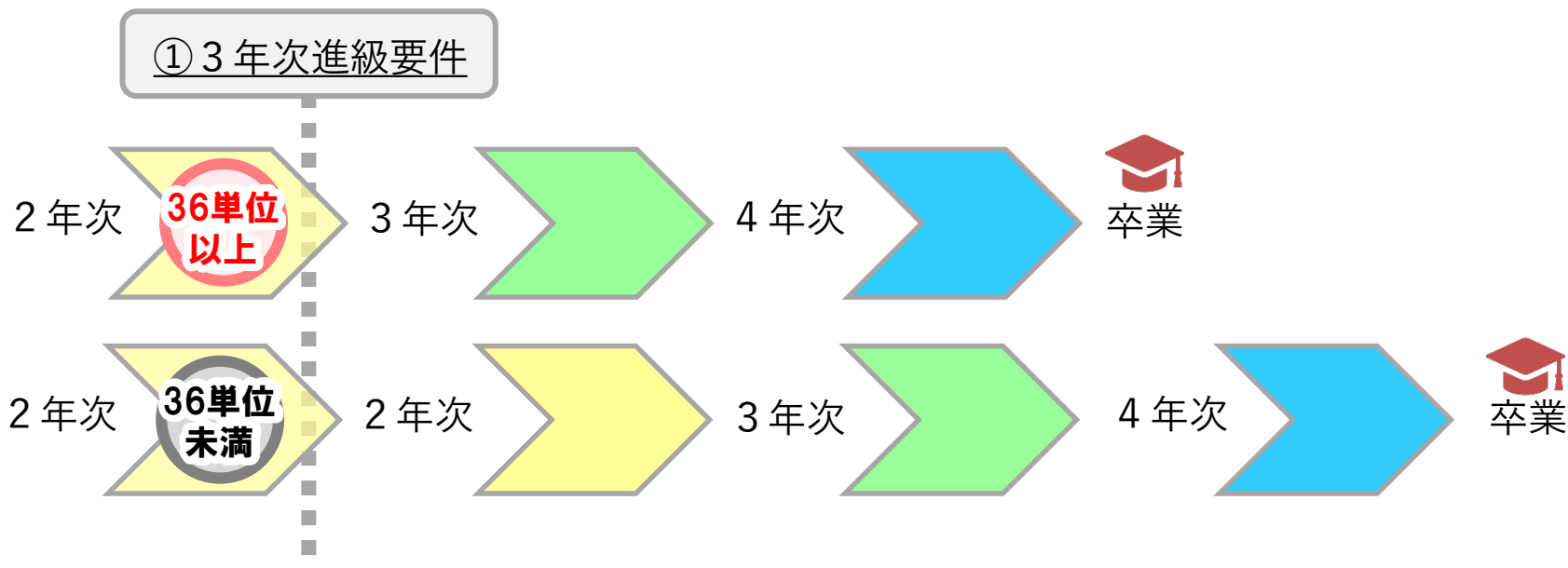
① 3年次進級要件

1年次及び2年次に配当されている授業科目を36単位以上修得していなければ2年次のままとし、3年次に進級することができない。

3年次に
進級できない



「卒業延期」
決定



卒業要件【履修制限について】

② 卒業要件

卒業するまでに必要な単位は、**124単位**
ただし、下記の卒業要件を満たさなければならない。

| 国際文化学科 | | | |
|---------|---------------------|------------|--------|
| 専 門 科 目 | 学部共通科目 | 必修科目 | 6単位 |
| | | 選択科目 | 8単位以上 |
| | 学科共通科目 | 必修科目 | 26単位 |
| | | 選択必修科目 | 2単位以上 |
| | | 選択科目 | 4単位以上 |
| | 学科展開科目 | 英語エキスパート科目 | 16単位以上 |
| 国際教養科目 | | 18単位以上 | |
| 基礎教育科目 | 導入科目 | 2単位 | |
| | | 20単位以上 | |
| 外国語科目 | 2外国語14単位以上（英語8単位以上） | | |
| 合 計 | 124単位以上 | | |

（基礎教育科目は含まない）
さらに専門科目及び外国語科目から10単位以上

学生便覧

P.222

第2条参照

2年次

3年次

4年次

卒業

② 卒業要件

履修が不安な学生は成績原簿を印刷し、教務課へ



スケジュール

大学とは

卒業するためには

履修登録の仕方（時間割作成）

大学生活を過ごす上で

本日配布している授業時間割表は3種類

- ① 「国際文化学部 国際文化学科 授業時間割表」
 - ② 「KSU基盤教育科目・教職・留学生（日本事情）科目」
 - ③ 「KSU基盤教育科目（外国語科目・留学生の日本語）」
- ※ ②と③は全学共通



授業時間割【見方について】

授業時間割には、
期別（前・後学期・通年）・講義科目・担当者・講義室を記載

| | |
|--------------------------------|--------------------------|
| 外国語 | ←科目区分 |
| <input type="checkbox"/> ドイツ語Ⅰ | ←授業科目名 |
| [500]●● | ←クラスコード（2クラス以上の場合記載）・担当者 |
| 2W603 | ←教室 |
| 月3・木2セット | ←履修上の注意事項 |

| | |
|---------|-------------|
| (21のみ) | ←履修対象学年の指定 |
| *ゼミナールⅢ | ←単位区分・授業科目名 |
| [003]●● | ←クラスコード・担当者 |
| 2W603 | ←教室 |

☆単位区分

| | |
|----|--------|
| *印 | 必修科目 |
| △印 | 選択必修科目 |
| □印 | 選択科目 |

☆履修対象学年の指定

19～20：学籍番号が19・20から始まる学生のみ履修可能
23のみ：学籍番号が23から始まる学生のみ履修可能。
22のみ：学籍番号が22から始まる学生のみ履修可能。
21のみ：学籍番号が21から始まる学生のみ履修可能。
20のみ：学籍番号が20から始まる学生のみ履修可能。

「国際文化学部 国際文化学科授業時間割表」の下段に時間割の見方を記載しているので確認してください。

授業時間割【見方について】

☆教室欄

※「●」は数字が入ります。

| | |
|-----------------|-------------|
| N (S) ●●● | 1号館の教室 |
| 2 E (W) ●●● | 2号館の教室 |
| 3 ●●● | 3号館の教室 |
| 4 ● | 中央会館4階の教室 |
| O A ● | 1号館6階パソコン教室 |
| P C ● (パソコン教室) | 中央会館4階 |
| P C演● (パソコン演習室) | 中央会館3階 |
| 8 ●●● | 8号館の教室 |
| 1 2 ●●● | 1 2号館の教室 |
| 1 5 ●●● | 1 5号館の教室 |
| ゼミナール室● | 2号館6階W側の教室 |

授業時間割を変更する場合

- ①授業追加
- ②受講者数等の理由で教室変更
- ③担当者変更等

※教務部HPに掲載

履修ガイド+K'sLife利用ガイドにも
記載されています。

授業時間割【英語クラスについて】

事前に履修登録されている外国語科目

- 「Reading & Writing I・II」
 - 「Listening & Speaking I・II」
- 英語プレイスメントテスト結果によりクラス分け。

4/7に登録されるため、**K' sLifeを確認**すること。

授業時間割【事前に登録された科目について】

＜事前に履修登録されている専門・基礎教育科目＞

前学期

- ※コミュニケーション英語入門Ⅰ
- ※アジア文化入門
- ※日本文化入門
- キャリア形成基礎論(基礎教育科目)
- 大学スタディスキル(基礎教育科目:導入科目)

後学期

- ※欧米文化入門
- ※ゼミナールⅠ
- ※コミュニケーション英語入門Ⅱ

4/7に登録されるため、**K'sLifeを確認**すること。

基礎教育科目の国語科目と数学科目について(1年次生)

授業時間割【事前に登録された科目について】

4月3日(月)に実施した国語・数学プレイスメントテストの結果により、以下の科目が**履修登録されている場合**があります。
この場合は**必ず履修**し、単位を修得してください。

【国語科目】

- ・低得点層：「実用国語（文章力）」 「人文科学の世界」
- ・高得点層：「実践クロス講座（応用国語）」

※「実践クロス講座（応用国語）」は、夏休み集中講義で実施するため、年間履修上限単位数には含まない。

【数学科目】 ※文系学部のみ

- ・低得点層：「実用数学（計算力）」 「くらしの中の数学」
「リメディアル数学」

※「リメディアル数学」は補習授業のため、単位は認定されない。

【文理芸融合科目】について

文理芸融合科目

— 文系 + 理工系 + 芸術系 —

基礎教育科目には「**文理芸融合科目**」という区分があります。

※「**実践クロス講座**」「**実践コラボ演習**」「**教養講座**」など

内 容

SDGs / **ダイバーシティ** / **AI** / **警察** / **囲碁** など

上記の内容も含め、基礎教育科目では幅広い教養を学べるように様々なジャンルが揃っています。

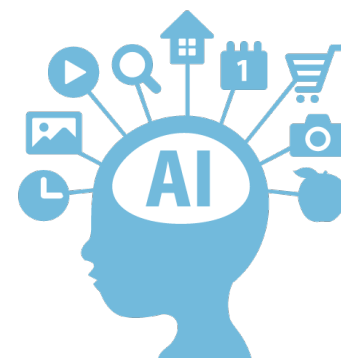
ぜひ興味のある科目を探してみてください。

AI・データサイエンス副専攻について

AI・データサイエンス副専攻

— 学部横断型の学び —

- 1 社会において必要とされる、AI・データサイエンスに関する**基礎的な教養**を修得する。
- 2 本学に設置する分野から、横断的にAI・データサイエンスに関する様々な**知識・経験**を得る。
- 3 **体系的な学修**を通して、AI・データサイエンスの考え方を**理解・活用**することができる。



今後のためにぜひ受講して下さい。
※興味がある学生は学生便覧を確認してください。

P.283
参 照

卒業要件【成績原簿の見方について】

| | | | | | | | | | | | | | | | | | | | |
|---------------------|---------------------|----------------------|---------------------|---------------------|----------------------|----------------------|-------------|----|------|-----------|-----|-----|-----|---|----|-------------|------|------|----|
| 学部共通 (必修) (6) | 学部共通 (選択) (8) | 学科共通 (必修) (26) | 学科共通 (選択) (2) | 学科共通 (選択) (4) | 学科展開 (英語) (16) | 学科展開 (国際) (18) | 他学部・ 他学科 | 英語 | ドイツ語 | フランス 語 | 韓国語 | 中国語 | 日本語 | 計 | 小計 | 基礎文化 学科目 | 導入科目 | 日本事情 | 小計 |
| 4 | 2 | 0 | 2 | 0 | 0 | 8 | 0 | 0 | 0 | 0 | 2 | 0 | 0 | 0 | 0 | 2 | 2 | 0 | 0 |

チェックポイント

- ① () 内の単位数は最低限修得が必要な単位数です。
- ② 2外国語 14単位以上の修得が必要です。
┌ 英 語：8単位以上
└ その他1外国語：6単位以上 } 14単位以上
- ③ 他学部・他学科履修科目は、卒業要件の一つである「さらに専門科目及び外国語科目から10単位」に振替できます。

**履修は
計画的に**



注意点

基礎教育科目で修得した単位の余剰は「さらに専門科目及び外国語科目から10単位」に振替はできません。

履修登録

履修登録期間

4月7日(金) 10:00

- 4月10日(月) 23:59 まで

※ 前学期・後学期及び通年科目すべてこの期間に登録すること。

履修登録変更期間

前学期 4月11日(火) 10:00 - 4月14日(金) 23:59まで

後学期 9月 7日(木) 10:00 - 9月21日(木) 23:59まで

※ 他学部・他学科科目の履修はこの期間に申請すること。

他学部・他学科科目の履修希望者はまず教務部窓口へ。



- 授業内容・教室の規模に応じて履修登録を制限している科目もある。
- 履修登録期間終了後は科目の追加登録はできません。

学籍情報の更新

更新手順

K' sLifeにログインして操作をしてください

1

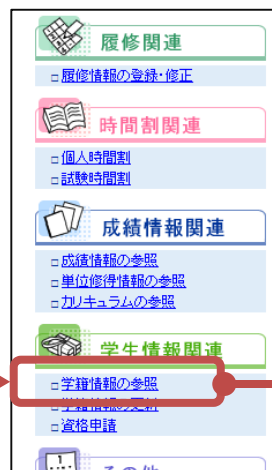
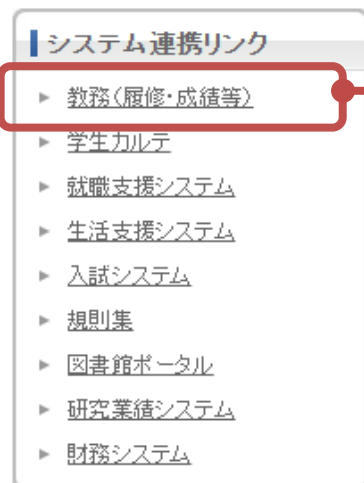
教務（履修・成績等）をクリック

2

学籍情報の更新をクリック

3

学籍情報を入力



■学生基本情報

| | | | |
|--------------|-------------------|------|--|
| 学籍番号 | 09AD003 | | |
| カナ氏名 | テスト学生09AD003 | | |
| 学生氏名 | テスト学生09AD003 | | |
| 英字氏名 | test | | |
| E-mailアドレス | | | |
| 携帯E-mailアドレス | | | |
| 生年月日 | 2000.01.01(12歳) | 性別 | |
| 在学形態 | 一般学生 | 在籍状況 | |
| 学生所属 | 芸術/デザイン/プロダクトデザイン | | |
| スカラシップ情報 | | | |

注意点

①住所変更等、WEB上で更新できない項目は教務課窓口に**変更届**を提出してください。
教務課WEB>学籍に関するページ>本人・保証人の住所等変更について

②必ず**最新**の電話番号・アドレスに変更してください。

学年暦【定期試験・追試験】

定期試験

前学期 | 7月24日（月）－ 7月29日（土）まで

後学期 | 1月15日（月）－ 1月20日（土）まで

追試験

定期試験を**病気、その他やむを得ない事由**で受験できなかった学生に対して行う。

追試験を申し出ることができる事由は**学生便覧**を確認すること。

P.228
参照

スケジュール

大学とは

卒業するためには

履修登録の仕方（時間割作成）

大学生活を過ごす上で

教職資格等

教職・学芸員・社会教育主事・司書等
資格取得が可能

《教職課程》

1年次後学期から履修開始

7月頃教職ガイダンス実施(1年次生対象)

《司書・学芸員・社会教育主事》

1年次前学期から履修開始

資格課程ガイダンス(司書・司書教諭・学芸員・社会教育主事)

希望者は以下時間帯に**必ず出席**すること。

4月7日(金) 17:00～ S201教室

日本学生支援機構奨学金

※高校時に申請を行い「採用候補者」となった学生が対象

国際文化学部 国際文化学科 1年生

日程:4月5日(水)14:00~

場所:1号館2階 S201教室

※なお、**高校時に申請していない方**で、日本学生支援機構奨学金の貸与を希望される方につきましては、この説明会ではなく、新規在学採用の説明会を別途開催します。掲示板等で日程・集合時間等を確認のうえ、出席してください。ご不明な点については、**1号館3階厚生課**にお尋ねください。

教科書購入Webサイト

Webサイト公開期間

4月5日(水) - 5月31日(水)

教科書受渡

受渡場所

3号館 8階 教科書受渡所

受渡期間

4月7日(金) - 4月28日(金)

※受渡期間終了後は1号館横 丸善売店で受け渡し



- 履修する科目のシラバスを確認すること
- 購入後の返品ができないため、履修登録が終了した後に購入すること。

各スケジュール①

4月4日 (火)

10:00~11:00

学生生活オリエンテーション

1号館3階 N302教室

12:30~13:30

総合情報基盤センター オリエンテーション

13:30~14:30

語学教育研究センター オリエンテーション

1号館2階 S201教室

4月5日 (水)

15:00~

健康診断

3号館8階 (受付)

各スケジュール②

4月6日（木）

- 10:00~11:00 教務関係ガイダンス
1号館2階 N204教室
- 11:00~12:00 WEB履修登録説明会
1号館6階 OA教室1・2
- 13:00~15:00 新入生オリエンテーション
1号館1階 S207教室

学生便覧・履修ガイド・授業時間割表を**必ず持参**すること



各スケジュール③

4月7日（金）

10：00～

履修登録開始（時間割）

4月10日（月）

授業開始日

※詳細は、新入生オリエンテーション等日程表を確認

授業実施方針について

令和5年度前学期の授業は、窓・入口を開放し、換気をしながら

原則

対面授業

を行います

対面授業実施時の留意点

- マスクの着用は求めないことを基本とします。
- 授業の際は可能な限り間隔を空けて着席してください。

資格取得講座等のWEBページ→ [Skill Up for MIRAI](#) 詳しくは大学HPからチェック！！

KSU

...

MENU

Skill Up for MIRAI

あなたの未来に役立つ資格

ON CAMPUS MERIT

学内受講のメリット



《受講メリット》

- ①九産大生だけの特別価格！
- ②大学内で受講可能
- ③充実したサポート
- ④公務員を目指す公務員講座

取得資格によって

最大5万円の

奨励金制度あり！

※資格によって上限に違いがあります



1人ひとりに役立つ情報を
LINEで発信。

友だち 募集中

@431tjtot

企業情報、企業説明会、ガイダンス等の
イベント情報や
将来の進路に役立つ情報をゲットしよう！！

あなたの「知りたい」に答えます。



※友達登録の際、「登録アンケート」に「学籍番号」、「学年」、
「希望進路」を入力してください。
学年、希望に沿った企業情報、イベント情報等をお送りします。

＼1年次前期の目標を設定しましょう／



サインイン

メールアドレス

k(学籍番号)@st.kyusan-u.ac.jp

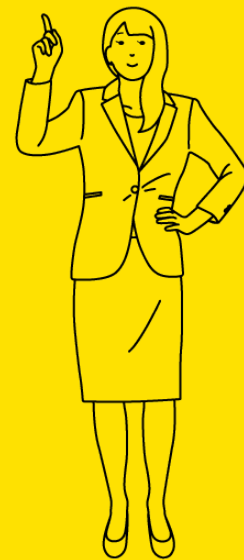
全て半角小文字

パスワード

Ks(自分の西暦生年月日)

例 2004年4月2日生まれの場合

大文字K+小文字s+20040402



教務課からのお願い

1. 電話に出てください

「092-673-****」は大学からの大事な連絡です。
必ず電話に出るか、折り返しの連絡をしてください。

2. 学籍情報を更新してください

メールアドレス・電話番号が変わったら必ず更新してください。
住所変更等、K's Lifeで更新できない項目が変わったら、必ず教務課に届出をしてください。

3. わからないことは何でも相談してください

分からないことがあったら、まずは自分で調べてみてください。
調べても分からなければ、すぐ聞く、連絡する、相談するなどしてください。