

# 書類交付

下記の順路に沿って各自配付資料を受け取り座席に着席してください。

## ステージ上の配布物

### 順路

- 1 学生証をICカードリーダーにかざしてください。
- 2 ステージ上の配布物を1部ずつ取り、着席してください。
- 3 着席の際は、座席番号がついている座席に着席してください。
- 4 着席後、アンケート説明資料を確認し、アンケートに必ず回答してください。(アンケートの回答をもって出席とします)

# アンケート

## 新入生対象 アンケートのお願い

新入生の入学動機・大学生活で取り組みたいことの把握や今後実施予定のクラス担任との面談に際しての基礎情報として活用することを目的に新入生アンケートを実施いたします。

**QRコードからアンケートサイトに移動し  
内容に沿ってご回答ください。**

- ※ 回答時間短縮のため、学籍番号を記録できる設定で調査を実施しています。
- ※ 回答は統計的に処理され、個人が特定されることはありません。

**QRコードを利用できない方はURL を入力してください。**

**<https://forms.office.com/r/n1xrDPekRu>**



# 書類交付及び教務ガイダンス

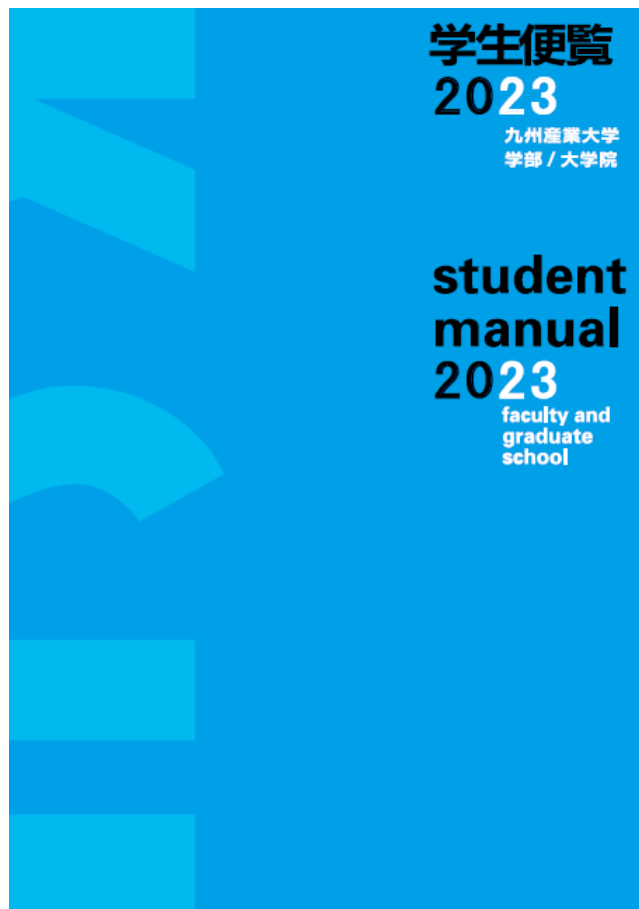
人間科学部スポーツ健康科学科 1年次

# 高校と大学の違い

	高校	大学
学期制	3学期制(原則)	2学期制(前学期・後学期)
授業時間	50分	100分
授業時間割 (履修)	指定されている (クラス共通)	自分自身で <b>選択</b> する
クラス制及び クラス担任	あり (1クラス10~20人程度)	あり (ゼミナール担当教員)
教室	指定されている (クラス共通)	選択した授業科目によって <b>異なる</b> (授業科目ごとに指定)
卒業要件	学年制(原則)	<b>単位制</b> (124単位以上) 各学部の卒業に必要な単位数を修得する

**大学生は「自己選択→自己決定→自己責任」**

# 学生便覧



在学中、すべてのルールは  
学生便覧に基づいている

学年暦(P.1)

**1年間のスケジュール**

一般のカレンダーと**異なり**、  
休暇期間・祝日授業日等  
を掲載

# 学生便覧【建学の理想と理念について】

九州産業大学 1960年設立

創設者 中村治四郎(1907年～1974年)

〈建学の理想〉 学則 第1条  
(学生便覧4P)

# 産学一如

産業と大学は車の両輪のように一体となって、  
時々の社会のニーズを満たすべきである。

〈建学の理念〉 学則 第1条

市民的自覚と中道精神の振興  
実践的な学風の確立

〈人材育成及び教育研究上の目的〉  
学則 第1条の2 (学生便覧4P)

九州産業大学は、広く産業界の期待に応えられる  
「実践力」「熱意」「豊かな人間性」を持った人材を輩出する大学になります。



# 学生便覧【修業年限・在学年限】

## 学則 第3条～第4条 (学生便覧 P5)

### 〈修業年限〉

第3条 本学の修業年限は、4年とする。

### 〈在学年限〉

第4条 学生は、8年を超えて在学することはできない。

2 前項の規定にかかわらず、編入学又は再入学を許可された学生は、修業すべき年数の2倍を超えて在学することはできない。

学生便覧5ページにマーカーなどを  
引いてわかるようにしておきましょう

# 学年暦

前学期

後学期

4月 5月 6月 7月 8月 9月 10月 11月 12月 1月 2月 3月

授業開始日

4/10～全14回

9/15～全14回

補講日

4/15,5/13,5/27,6/3,6/17,  
7/1,7/8,7/22

9/16,10/7,10/28,11/11,11/25,  
12/2,12/23,1/10,1/11

定期試験

7/24～7/29

1/15～1/20

祝日授業実施日

9/18,10/9,11/23

成績公開日

8/30

3/8

休業開始日

夏季休業 7/30～

冬季休業 1/21～



# K'sLife(ケースライフ)



- ▶ [学生、教員、職員の方はこちら](#)
- ▶ [保護者の方はこちら](#)

個人の履修登録、成績、連絡通知について  
閲覧可能なWEBサイト  
**※毎日確認すること**

## 時間割（授業・定期試験）など教務に関する情報を掲載

### トップページ

- 教務課からのお知らせ
- よくある質問
- 利用の手引き
- 学籍関係      **etc...**

### 学部別ページ

- 履修・授業・卒業に関すること
- 時間割
- 学部からのお知らせ      **etc...**

### AIチャットbot



チャットbotに質問

まずはクリック！

- **24時間365日対応可能**なAIを使ったシステムです。
- 分からないことがあれば、まずはチャットbotに質問してみましょう！
- 教務部HP、K's Lifeの画面から質問できます。

# 履修登録



自分で時間割を作成し、  
K'sLifeで授業科目を  
**WEB登録**すること

本年度の履修に関する手引書。  
講義受講の注意事項を記載。  
必ず一読し、履修登録すること。

# シラバス

科目コード	DFG30001		
科目名	九州地域学		
担当教員	<a href="#">千 相哲</a> <a href="#">木村 俊大</a> <a href="#">古賀 初生</a> <a href="#">栗原 優</a> <a href="#">末松 剛</a> <a href="#">山下 永子</a> <a href="#">小池 高史</a> <a href="#">高山 和幸</a> <a href="#">田代 雅彦</a> <a href="#">基橋 誠</a> <a href="#">大万 愛子</a> <a href="#">宮岡 祐司</a> <a href="#">森下 俊一郎</a> <a href="#">豊后 茂</a>		
対象学年	1年	クラス	[001]
講義章	N 3 0 2 教章	開講学期	後期
曜日・時限	火 4	単位数	2
授業形態		単位数	2
準備事項			
備考			
実務家教員	<input type="checkbox"/>		
A 講義概要/Class Outline	<p>地域を取り巻く環境が大きく変化していく中で、地域住民が地域を見直し、誇りを持ち続けられる社会を実現し、地域社会が自律性・独自性を維持するためには、地域の文化的資源の再認識と価値付けが求められる。この授業では、専門領域の異なる教員が連携し、九州の地域社会、経済、産業、人々の暮らしを総合的に概観しながら、九州の地域課題の本質の基本認識、問題解決に必要な考え方、専門領域横断的分析方法や考察方法について学ぶ。【本授業は対面と遠隔を組み合わせて実施し、対面・遠隔の実施日程は初回の授業で指示します】</p>		
B 講義計画(テーマ及び学習内容)	回	内容	
	1	九州の観光特性と観光ビッグバンについて学ぶ。	
	2	九州地域の地理的特性と主要産業の分布について、他の地域との関係について学ぶ。	
	3	九州地域における芸術文化を通じた地域活性化の取り組みについて学ぶ。	
	4	九州地域における農業について、その特徴を農産物ブランドから学ぶ。	
	5	九州地域における地方自治の現状と課題について学ぶ。	
	6	九州地域における様々な課題について、憲法、行政法、地方自治法について学ぶ。	
	7	公的統計を紐解きながら、九州地域の人口構成・移動、住まい、暮らしについて学ぶ。	
	8	九州主要地域の国際戦略・都市マーケティング戦略について学ぶ。	
	9	地域に根ざした歴史史料に着目し、先人の育んできた地域社会・暮らしについて学ぶ。	
	10	アニメ聖地巡礼による九州地域への誘客の可能性について、事例から学ぶ。	
	11	温泉王国九州の魅力とは何か。温泉地域の観光の動向とまちづくりについて学ぶ。	
	12	九州の温泉旅館のおもてなしマネジメントについて学ぶ。	
	13	九州の旅行業界のニュービジネスについて学ぶ。	
	14	九州はひとつの理念と九州観光のブランディングについて学ぶ。	
C 到達目標/Class Goal	九州の地域社会や地域課題について学ぶことにより、学部全体の教育を理解し、地域社会の発展に貢献できる人材の育成を目指す。		
D 準備学習の内容(事前・事後学習)	<p>事前学習：教科書の該当部分を事前に読んで講義に臨むこと。(30時間程度)</p> <p>事後学習：教科書で講義内容を復習し、基礎知識や観光用語を確認すること。</p>		
E 評価基準Grading Criteria	地域共創学部授業科目履修規程「成績評価基準」に基づいて評価する。秀で、可(C) 60点から69点まで、不可59点以下		
F 評価方法/Grading Method	授業毎の小テストの結果を総合して評価する。		
G 受講上の注意/Class Rules	講義中は私語を慎むこと。また、講義章は準常指定を行う。		
H 受講前提/Prerequisite	本科目は地域共創学部の全員履修科目であるため、受講生数が教章のキャパをオーバーする場合は、地域共創学部の学生の履修を優先する。		
I 関連する科目Related Class	観光関連科目、地域づくり関連科目		

授業科目の内容・学修計画等を記載  
**K'sLifeで閲覧可能**

※シラバスを確認の上で  
 履修登録すること

# 出席

入室登録	授業開始 <b>10分前</b> から 授業開始 <b>(チャイム)</b> まで
退室登録	授業終了 <b>15分前</b> から 授業終了 <b>10分後</b> まで

出席の登録は、各教室に設置のICカードリーダーに  
学生証をかざす必要がある。

※学生証をかざす **時間帯** には注意すること。

# 休講・補講

休講：授業担当者のやむを得ない理由で授業が行われないこと。

補講：休講した授業を補うために行う授業。  
土曜日または平日の6限に実施。

※休講・補講の情報は**K'sLifeで通知**。

# 大学の学修

1 時間割を作成、WEB履修登録を行う

時間割確定後、教科書を購入

2 授業に出席

休講・補講に気を付けること

3 レポート提出等、定期試験

4 卒業に必要な単位を修得

5 卒業



学生便覧・履修ガイド・  
授業時間割表を参照すること

## 「学則」 大学全体に関するルール

- ・ 第15条：卒業要件  
別表第10は、P.66に記載。  
卒業までに **1 2 4 単位以上** 必要。
- ・ 第18条：単位の認定  
授業科目修了の認定は、筆記又は口頭による試験や  
その他適当な方法によって行われる。

成績評価は以下表示形式。

**秀(S)・優(A)・良(B)・可(C)**・不可(D/E)

**単位修得**



# 教育課程

## 基礎教育科目

広く様々な学問を学び  
人間力を養う

## 外国語科目

外国語によるコミュニケーション能力を養う  
(英語・初修外国語)  
「聞く・話す・読む・書く」

## 専門科目

特定の分野について  
専門的に学ぶ  
(学部・学科で異なる)

**卒業（124単位以上）**

# 卒業要件

## 人間科学部履修規程第5条：卒業要件

卒業するまでに必要な単位は、**124単位**  
ただし、以下の卒業要件を満たさなければなら  
ない。（学生便覧2023：P243）

授業科目区分		授業科目及び単位数					
		臨床心理学科		子ども教育学科		スポーツ健康科学科	
専門科目	必修科目	18単位	さらに専門科目、基礎教育科目、 外国語科目から16単位以上	44単位	さらに専門科目、基礎教育科目、 外国語科目から18単位以上	28単位	さらに専門科目、基礎教育科目、 外国語科目から8単位以上
	選択必修科目	6単位以上		4単位以上		6単位以上	
	選択科目	64単位以上		38単位以上		62単位以上	
基礎教育科目		14単位以上		14単位以上		14単位以上	
外国語科目		英語6単位以上		英語6単位以上		英語6単位以上	
合計		124単位以上		124単位以上		124単位以上	

# 卒業要件【専門科目配当表】

人間科学部 スポーツ健康科学科 \*印は必修科目 △印は選択必修科目

区分	第1年次		第2年次		第3年次		第4年次		
	授業科目	単位数	授業科目	単位数	授業科目	単位数	授業科目	単位数	
専 門 科 目	学 部 共 通 科 目	*人間科学基礎	2	△対人支援の方法と行動	2				
		△健康科学概論	2						
		△心理学概論	2						
		△人間形成論	2						
		△発達心理学	2						
		△情報処理演習A	2						
		△情報処理演習B	2						
	学 科 共 通 科 目	*スポーツ心理学	2	*運動生理学	2	*スポーツ健康科学演習Ⅲ	2	*卒業研究	8
		*健康管理概論	2	*スポーツ健康科学演習Ⅰ	2	*スポーツ健康科学演習Ⅳ	2		
		*スポーツ科学概論	2	*スポーツ健康科学演習Ⅱ	2	衛生学	2		
		スポーツマネジメント論	2	スポーツ栄養学	2	スポーツ医学	2		
		機能解剖学	2	栄養学入門	2	バイオメカニクス	2		
		スポーツ社会学	2	運動学(運動方法学を含む)	2	アクアエクササイズ	1		
		体づくり運動	1	体力トレーニング論	2	スノースポーツ実習	1		
		水泳	1	スポーツデータサイエンス	2	ハンドボール	1		
サッカー		1	野球・ソフトボール	1	器械運動	1			
ダンス		1	柔道	1	エアロビックエクササイズ	1			
バドミントン		1	剣道	1	ゴルフ実習	1			
バレーボール		1	野外教育実習	1					
*スポーツ健康科学演習基礎		2	陸上競技	1					
インターンシップ		2	バスケットボール	1					
			公衆衛生学	2					
学 科 専 門 科 目		健 康 ・ マ ネ ジ メ ン ト 系	健康産業論	2	プロスポーツ実践講座	2	地域プロスポーツマネジメント論	2	
			スポーツビジネス概論	2	スポーツイノベーション論	2	スポーツファイナンス論	2	
			スポーツマーケティング論	2					
	生活習慣病概論	2	体力トレーニング演習	2	スポーツ医学演習 (疾患別演習を含む)	2	健康体力科学特論	2	
	スポーツ科学測定演習 (位置・バイオ・心理・栄養)	2	体力測定評価演習	2	運動処方演習 (運動負荷試験)	2	健康産業施設研修	2	
			健康づくり運動の理論	2	運動処方論	2			
					健康心理学	2			
	教 育 ・ コ ー チ ン グ 系			武道学概論	2	コーチング概論	2		
				テーピングマッサージ	1	コーチング演習	2		
						メンタルトレーニング論	2		
					アダプテッドスポーツ論	2			
スポーツ教育学		2	学校保健Ⅰ(小児保健含む)	2	教科指導法Ⅰ(保健体育)	2	学校体育指導演習	2	
スポーツ史		2	学校保健Ⅱ (学校安全及び緊急措置法含む)	2	教科指導法Ⅱ(保健体育)	2			
			精神保健	2	体育科教科内容論	2			
		保健体育科教育法	4						
		体育科教材研究演習	2						

専門科目は  
「人間科学部」の科目配当表を  
確認すること！

# 卒業要件【基礎教育科目・外国語科目】

人間科学部共通

区分	第1年次 授業科目(単位)	第2年次 授業科目(単位)	第3年次 授業科目(単位)	第4年次 授業科目(単位)	
基礎教育科目	履修目録 入学	大学スタディスキル (2)			
	学修基礎	応用英語(文書力) (2)	応用英語(伝達力) (2)		
		応用数学(計算力) (2)	応用数学(活用力) (2)		
	キャリア	A1導入 (2)			
		プログラミング導入 (2)			
		ゼミナリアナラシー (2)			
		キャリア形成基礎論 (2)	キャリア開発論 (2)	キャリア形成戦略 (2)	
		主催者リナラシー (2)			
		消費者リナラシー (2)			
	文理三統合科目	丸楽大力 (2)			
		学生サポーター (2)			
		学生ボランティア入門 (2)			
		実践クロス調音 (2)		インタラクティブディスカッション (2)	
	科目	クロソ	実践クロス調音 (2)		
クロス		実践クロス調音 (2)			
コラソ		実践クロス調音 (2)			
コラソ		実践クロス調音 (2)			
人文科学科目		日本の歴史 (2)			
		世界の歴史 (2)			
		哲学の世界 (2)			
		文学の世界 (2)			
		心理学の世界 (2)			
		文化人類学 (2)			
社会科学科目		社会学の世界 (2)			
		法学 (2)			
		日本国憲法 (2)			
		現代の政治 (2)			
自然科学科目	地理の世界 (2)				
	人権・平和問題 (2)				
	インターネットと社会 (2)				
	社会学の世界 (2)				
地球科学	科学の世界 (2)				
	地球環境 (2)				
	生物の世界 (2)				
	くらしの中の数学 (2)				
心と身体	自然科学の世界 (2)				
	スポーツ科学演習 (2)				
	心と身体(健康) (2)				
外国語科目	英語	Reading & Writing I (1) Reading & Writing II (1) Reading & Writing III (1) Reading & Writing IV (1)			
		Listening & Speaking I (1) Listening & Speaking II (1) Listening & Speaking III (1) Listening & Speaking IV (1)			
		English Plus (1)			
		English Expressions (2)			
	キャリア・英語	Four Skills I (2)	TOEIC Plus (2)		
		Four Skills II (2)	Reading Focus (2)		
		Labo Training I (1)	Writing Focus (2)		
		Labo Training II (1)	Business English (2)		
	初修外国語科目	Domestic Job Training (4)	English Pronunciation (2)		
		Overseas Job Training (4)	Introduction to Translation (2)		
			Global Perspectives (2)		
		ドイツ語Ⅰ (1) ドイツ語Ⅱ (1) ドイツ語Ⅲ (1) ドイツ語Ⅳ (1)			
		ドイツ語会話Ⅰ (1) ドイツ語会話Ⅱ (1) ドイツ語会話Ⅲ (1) ドイツ語会話Ⅳ (1)			
		フランス語Ⅰ (1) フランス語Ⅱ (1) フランス語Ⅲ (1) フランス語Ⅳ (1)			
フランス語会話Ⅰ (1) フランス語会話Ⅱ (1) フランス語会話Ⅲ (1) フランス語会話Ⅳ (1)					
韓国語Ⅰ (1) 韓国語Ⅱ (1) 韓国語Ⅲ (1) 韓国語Ⅳ (1)					
韓国語会話Ⅰ (1) 韓国語会話Ⅱ (1) 韓国語会話Ⅲ (1) 韓国語会話Ⅳ (1)					
英用韓国語 (1) 上級韓国語 (1)					
中国語Ⅰ (1) 中国語Ⅱ (1) 中国語Ⅲ (1) 中国語Ⅳ (1)					
中国語会話Ⅰ (1) 中国語会話Ⅱ (1) 中国語会話Ⅲ (1) 中国語会話Ⅳ (1)					
英用中国語 (1) 上級中国語 (1)					
日本語	アカデミック日本語Ⅰ (1) アカデミック日本語Ⅱ (1) アカデミック日本語Ⅲ (1) アカデミック日本語Ⅳ (1)	アカデミック日本語Ⅰ (1) アカデミック日本語Ⅱ (1) アカデミック日本語Ⅲ (1) アカデミック日本語Ⅳ (1)	アカデミック日本語Ⅰ (1) アカデミック日本語Ⅱ (1) アカデミック日本語Ⅲ (1) アカデミック日本語Ⅳ (1)	グローバル日本語Ⅰ (1)	
	アカデミック日本語Ⅰ (1) アカデミック日本語Ⅱ (1) アカデミック日本語Ⅲ (1) アカデミック日本語Ⅳ (1)				
	アカデミック日本語Ⅰ (1) アカデミック日本語Ⅱ (1) アカデミック日本語Ⅲ (1) アカデミック日本語Ⅳ (1)				
	アカデミック日本語Ⅰ (1) アカデミック日本語Ⅱ (1) アカデミック日本語Ⅲ (1) アカデミック日本語Ⅳ (1)				
	アカデミック日本語Ⅰ (1) アカデミック日本語Ⅱ (1) アカデミック日本語Ⅲ (1) アカデミック日本語Ⅳ (1)				
日本	日本の歴史Ⅰ (2) 日本の歴史Ⅱ (2) 日本の文化Ⅰ (2) 日本の文化Ⅱ (2)				
日本	日本の政治経済Ⅰ (2) 日本の政治経済Ⅱ (2) 一般日本事情Ⅰ (2) 一般日本事情Ⅱ (2)				

基礎教育科目・外国語科目は「人間科学部共通」の科目配当表を確認すること！

※「クロソ科目」は、各学部の学生が共通(クロソ)して取り組む授業科目を指す。  
 ※「コラソ科目」は、各学部の教員が協働(コラレーション)して実施する授業科目を指す。

# 履修単位数上限・進級要件

前学期・後学期・通年科目すべて登録すること。  
履修できる単位数の上限は、1年間で**46**単位。

半期で**30**単位まで履修可能。

(ただし、集中講義科目、専門必修科目の再履修は、履修上限に含まれません)

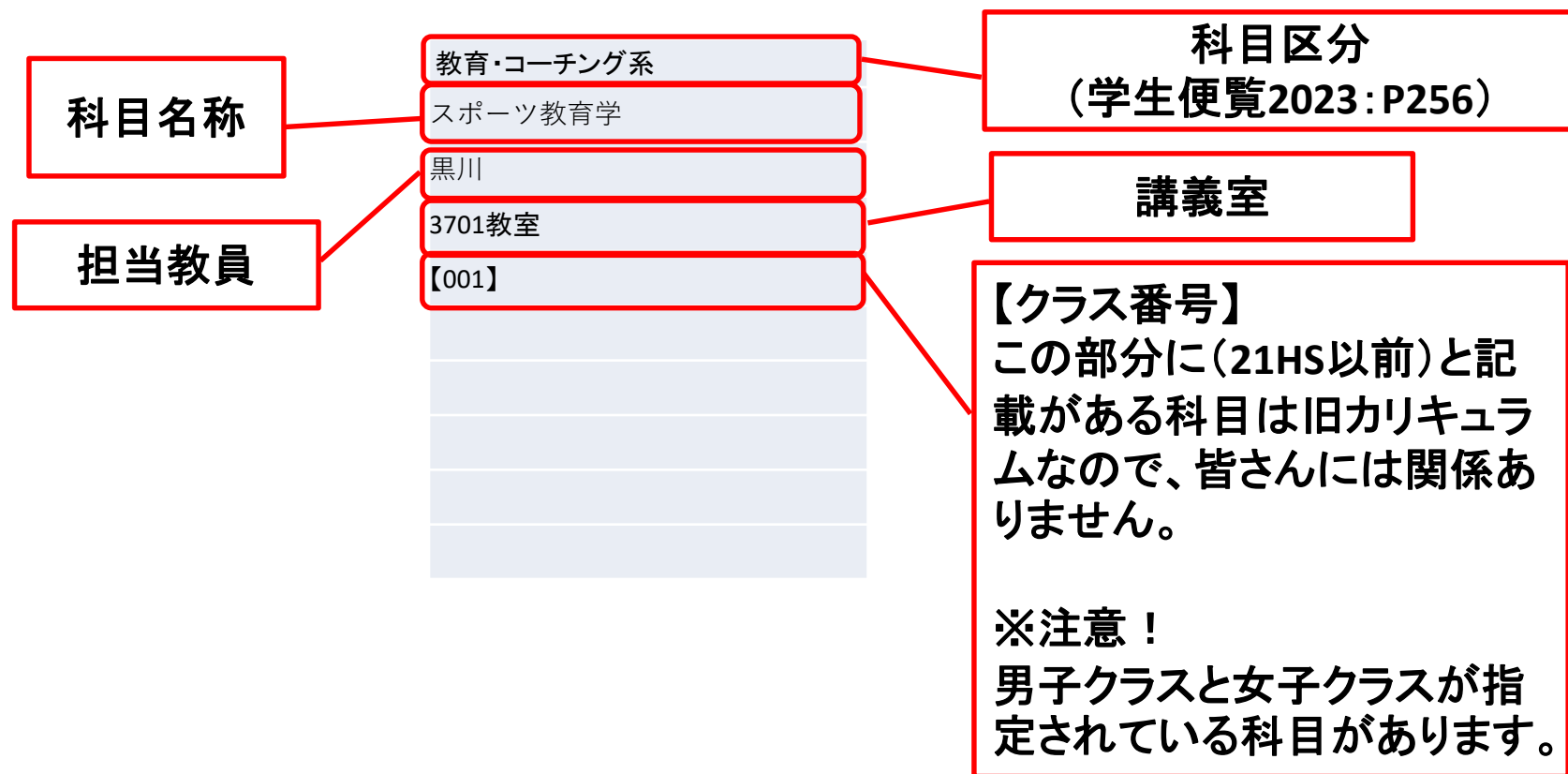
2年次終了時に36単位未満の学生  
(0～35単位)

3年次に進級することができず  
卒業延期が確定します



# 時間割表の見方について

授業時間割には、**期別**（前期または後期）・**授業科目**・**担当者**・**教室等**が記載されている。



卒業までに必ず修得が必要な必修科目をきちんとチェックしよう！

# 授業時間割【見方について】

## 教室の見方（例）

N 2 0 2 . . . . 1号館 2階北側 2 0 2 教室  
S 1 0 1 . . . . 1号館 1階南側 1 0 1 教室  
3 4 0 6 A B . . . 3号館 4階 3 3 0 6 A B 教室  
2 E 3 0 9 . . . . 2号館 3階 2 E 3 0 9 教室  
パソコン教室2 . . . . 中央会館4階 パソコン教室2  
アリーナ多目的室 . . . 体育館 1階  
アリーナメインフロア . . . 体育館 2階



履修ガイド+K'sLife利用ガイドにも  
記載されています。

# 授業時間割【英語クラスについて】

事前に履修登録されている外国語科目

- 「Reading & Writing I・II」
- 「Listening & Speaking I・II」

英語プレイスメントテスト結果によりクラス分け。

4/7に登録されるため、**K'sLifeを確認**すること。





# 授業時間割【作成方法について】

- 1 火・水・金 1限の3コマの内2コマに、**英語科目**が登録される。
- 2 その他の**全員履修科目等（必修含む）**は、  
教務課で事前登録をしているため、自分で確認する。  
(キャリア形成基礎論、スポーツ科学演習、スポーツ心理学、人間科学基礎、  
大学スタディスキル、スポーツ科学概論、健康管理概論、情報処理演習、  
スポーツ健康科学演習基礎)
- 3 専門・基礎・外国語科目などを卒業要件に沿った自身の計画で履修する。

※履修登録単位数の上限は**46単位**

# 国語・数学の履修登録について

4月3日(月)に実施した国語・数学プレイスメントテストの結果により、以下の科目が**履修登録されている場合**があります。この場合は履修し、単位を修得してください。必修科目や全員履修科目と重なっている場合は、教務課に相談してください。

国語科目：「実用国語(文章力)」「人文科学の世界」  
「実践クロス講座（応用国語）」

※「実践クロス講座（応用国語）」は夏休み集中講義で実施するため、年間履修上限単位数には含まれない。

数学科目：「実用数学（計算力)」「くらしの中の数学」  
「リメディアル数学」

※「リメディアル数学」は補習授業のため、単位は認定されない。

# 【文理芸融合科目】について

## 文理芸融合科目

— 文系 + 理工系 + 芸術系 —

基礎教育科目には「**文理芸融合科目**」という区分があります。

※「**実践クロス講座**」「**実践コラボ演習**」「**教養講座**」など

### 内 容

**SDGs** / **ダイバーシティ** / **AI** / **警察** / **囲碁** など

上記の内容も含め、基礎教育科目では幅広い教養を学べるように様々なジャンルが揃っています。

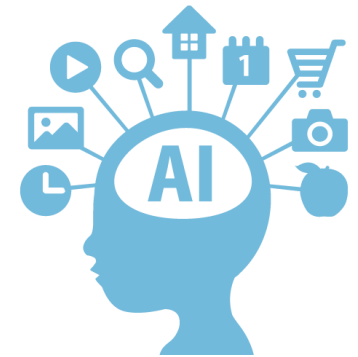
ぜひ興味のある科目を探してみてください。

# AI・データサイエンス副専攻について

## AI・データサイエンス副専攻

— 学部横断型の学び —

- 1 社会において必要とされる、**AI・データサイエンス**に関する**基礎的な教養**を修得する。
- 2 本学に設置する分野から、横断的に**AI・データサイエンス**に関する様々な**知識・経験**を得る。
- 3 **体系的な学修**を通して、**AI・データサイエンス**の考え方を**理解・活用**することができる。



今後のためにぜひ受講して下さい。  
※興味がある学生は学生便覧を確認してください。

# 履修登録

## 履修登録期間

4月7日(金) 10:00

- 4月10日(月) 23:59 まで

※ 前学期・後学期及び通年科目すべてこの期間に登録すること。

## 履修登録変更期間

**前学期** 4月11日(火) 10:00 - 4月14日(金) 23:59まで

**後学期** 9月 7日(木) 10:00 - 9月21日(木) 23:59まで

※ 他学部・他学科科目の履修はこの期間に申請すること。

**他学部・他学科科目の履修希望者はまず教務部窓口へ。**



- 授業内容・教室の規模に応じて履修登録を制限している科目もある。
- 履修登録期間終了後は科目の追加登録はできません。

# 学籍情報の更新

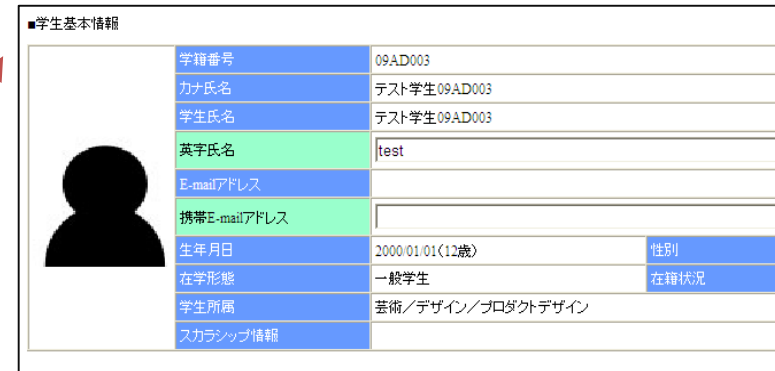
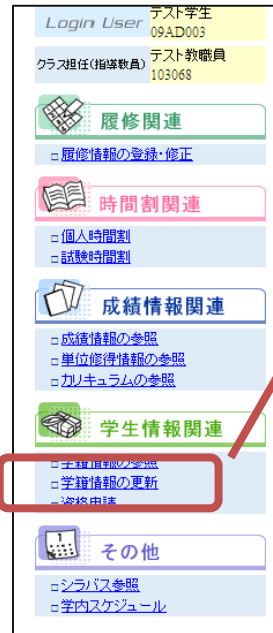
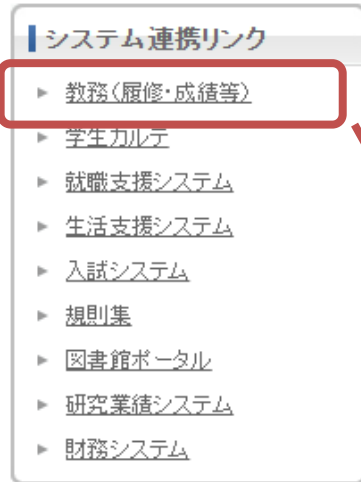
## 更新手順

## まずはK's Lifeにログイン

**1** 教務（履修・成績等）をクリック

**2** 学籍情報の更新をクリック

**3** 学籍情報を入力



住所変更等、WEB上で更新できない項目は教務課窓口に**変更届**を提出すること。

必ず**最新**の電話番号・アドレスに更新すること。

# 学年暦【定期試験・追試験】

## 定期試験

**前学期** | 7月24日（月）－ 7月29日（土）まで

**後学期** | 1月15日（月）－ 1月20日（土）まで

## 追試験

定期試験を**病気、その他やむを得ない事由**で受験できなかった学生に対して行う。

追試験を申し出ることができる事由は**学生便覧**を確認すること。

# 教職資格等

教職・学芸員・社会教育主事・司書等  
資格取得が可能

## 《教職課程》

1年次後学期から履修開始

**7月頃教職ガイダンス実施(1年次生対象)**

## 《司書・学芸員・社会教育主事》

1年次前学期から履修開始

資格課程ガイダンス(司書・司書教諭・学芸員・社会教育主事)

希望者は以下時間帯に**必ず出席**すること。

**4月7日(金) 17:00～17:30 S201教室**



# 日本学生支援機構奨学金

※高校時に申請を行い「採用候補者」となった学生のみが対象

**スポーツ健康科学科 1年生**

**日程:4月5日(水)14:00~15:00**

**場所:1号館2階 S201教室**

※なお、高校時に申請していない方で、日本学生支援機構奨学金の貸与を希望される方につきましては、この説明会ではなく、新規在学採用の説明会を別途開催します。掲示板等で日程・集合時間等を確認のうえ、出席してください。ご不明な点については、1号館3階厚生課にお尋ねください。

## 教科書購入Webサイト

---

Webサイト公開期間

4月5日(水) - 5月31日(水)

教科書受渡

受渡場所

3号館 8階 教科書受渡所

受渡期間

4月7日(金) - 4月28日(金)

※受渡期間終了後は1号館横 丸善売店で受け渡し



- 履修する科目のシラバスを確認すること
- 購入後の返品ができないため、履修登録が終了した後に購入すること。

# 本日以降の主なスケジュール

《4月4日（火）～4月7日（金）》 定期健康診断

《4月4日（火）》

12:30～13:30 総合情報基盤センターオリエンテーション 1号館2階S201教室

13:30～14:30 語学教育研究センターオリエンテーション 1号館2階S201教室

《4月5日（水）》

10:00～11:00 学生生活オリエンテーション 1号館2階N202教室

14:00～15:00 日本学生支援機構奨学金説明会（高校時予約者のみ） 1号館2階S201教室

15:00～16:00 履修登録説明会 1号館6階OA教室2・3

（学籍番号001～050は教室2、051以降は教室3）

※履修登録説明会は、学生便覧・履修ガイド・授業時間割表を**必ず持参**すること

《4月6日（木）》

10:00～15:00 新入生オリエンテーション 3号館7階3701教室

《4月7日（金）～4月10日（月）》

10:00～ 履修登録期間

《4月10日（月）》 **前学期授業開始日**

※詳細は、新入生オリエンテーション等日程表を確認

# 授業実施方針について

令和5年度前学期の授業は、窓・入口を開放し、換気をしながら

## 原則

**対面授業**

**を行います**

---

### 対面授業実施時の留意点

- マスクの着用は求めないことを基本とします。
- 授業の際は可能な限り間隔を空けて着席してください。

# Skill Up for MIRAI

あなたの未来に役立つ資格

ON CAMPUS  
MERIT

学内受講のメリット

## 《受講メリット》

- ①九産大生だけの特別価格！
- ②大学内で受講可能
- ③充実したサポート
- ④公務員を目指す公務員講座

取得資格によって

**最大5万円**の

奨励金制度あり！

※資格によって上限に違いがあります



1人ひとりに役立つ情報を  
**LINE**で発信。

友だち  
募集中

@431tjtot

企業情報、企業説明会、ガイダンス等の  
イベント情報や  
将来の進路に役立つ情報をゲットしよう！！

あなたの「知りたい」に答えます。



※友達登録の際、「登録アンケート」に「学籍番号」、「学年」、  
「希望進路」を入力してください。  
学年、希望に沿った企業情報、イベント情報等をお送りします。

# ＼1年次前期の目標を設定しましょう／



## サインイン

メールアドレス

k(学籍番号)@st.kyusan-u.ac.jp

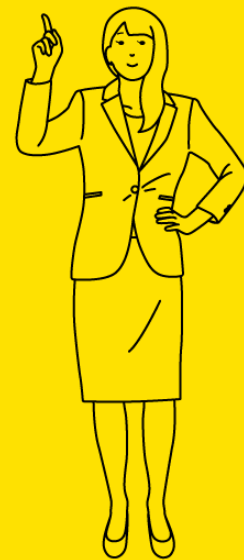
全て半角小文字

パスワード

Ks(自分の西暦生年月日)

例 2004年4月2日生まれの場合

大文字K+小文字s+20040402



# 教務課からのお願い

## 1. 電話に出てください

「092-673-\*\*\*\*」は大学からの大事な連絡です。  
必ず電話に出るか、折り返しの連絡をしてください。

## 2. 学籍情報を更新してください

メールアドレス・電話番号が変わったら必ず更新してください。  
住所変更等、K's Lifeで更新できない項目が変わったら、必ず教務課に届出をしてください。

## 3. わからないことは何でも相談してください

分からないことがあったら、まずは自分で調べてみてください。  
調べても分からなければ、すぐ聞く、連絡する、相談するなどしてください。