

書類交付

下記の順路に沿って各自配付資料を受け取り座席に着席してください。

ステージ上の配布物



順路

- 1 学生証をICカードリーダーにかざしてください。
- 2 ステージ上の配布物を1部ずつ取り、着席してください。
- 3 着席の際は、座席番号がついている座席に着席してください。

アンケート

※入学式後に回答していない方は回答してください。

新入生対象 アンケートのお願い

新入生の入学動機・大学生活で取り組みたいことの把握や今後実施予定のクラス担任との面談に際しての基礎情報として活用することを目的に新入生アンケートを実施いたします。

QRコードからアンケートサイトに移動し
内容に沿ってご回答ください。

- ※ 回答時間短縮のため、学籍番号を記録できる設定で調査を実施しています。
- ※ 回答は統計的に処理され、個人が特定されることはありません。

QRコードを利用できない方はURL を入力してください。

<https://forms.office.com/r/n1xrDPekRu>



教務ガイダンス

地域共創学部 観光学科 1年次

※配布の「配布書類及び解説」に記載されているものが、
すべて手元にあるか確認してください。



大学とは

卒業するためには

履修登録の仕方（時間割作成）

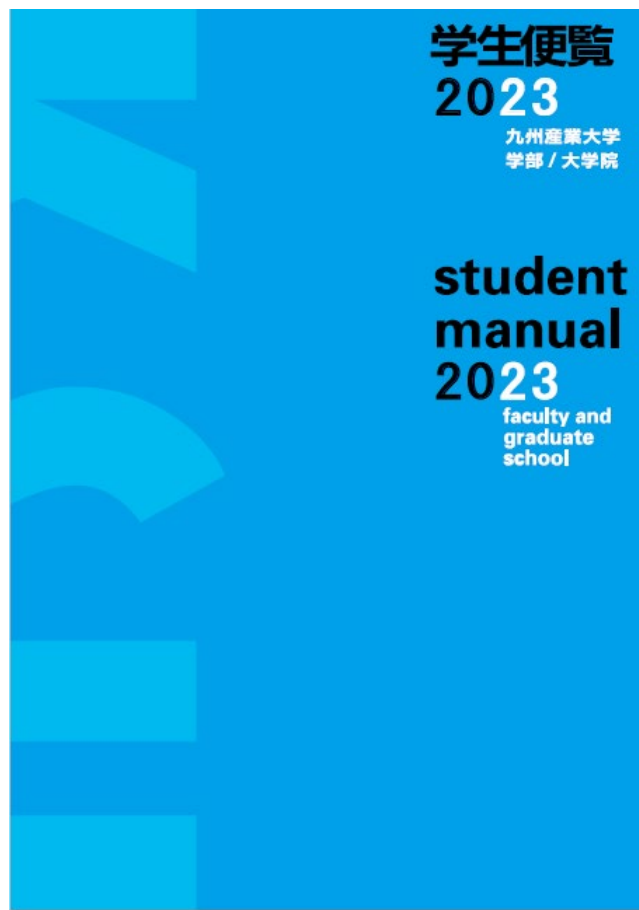
大学生活を過ごす上で

高校と大学の違い

	高校	大学
学期制	3学期制(原則)	2学期制(前学期・後学期)
授業時間	50分	100分
授業時間割 (履修)	指定されている (クラス共通)	自分自身で 選択 する
クラス制及び クラス担任	あり (1クラス10~20人程度)	あり (ゼミナール担当教員)
教室	指定されている (クラス共通)	選択した授業科目によって 異なる (授業科目ごとに指定)
卒業要件	学年制(原則)	単位制 (124単位以上) 各学部の卒業に必要な単位数を修得する

大学生は「自己選択→自己決定→自己責任」

学生便覧



在学中、すべてのルールは
学生便覧に基づいている

学年暦(P.1)

1年間のスケジュール

一般のカレンダーと**異なり**、
休暇期間・祝日授業日等
を掲載

学生便覧【建学の理想と理念について】

九州産業大学 1960年設立

創設者 中村治四郎(1907年～1974年)

〈建学の理想〉 学則 第1条
(学生便覧4P)

産学一如

産業と大学は車の両輪のように一体となって、
時々の社会のニーズを満たすべきである。

〈建学の理念〉 学則 第1条

市民的自覚と中道精神の振興
実践的な学風の確立

〈人材育成及び教育研究上の目的〉
学則 第1条の2 (学生便覧4P)

九州産業大学は、広く産業界の期待に応えられる
「実践力」「熱意」「豊かな人間性」を持った人材を輩出する大学になります。



学生便覧【修業年限・在学年限】

学則 第3条～第4条 (学生便覧 P5)

〈修業年限〉

第3条 本学の修業年限は、4年とする。

〈在学年限〉

第4条 学生は、8年を超えて在学することはできない。

2 前項の規定にかかわらず、編入学又は再入学を許可された学生は、修業すべき年数の2倍を超えて在学することはできない。

**学生便覧5ページにマーカーなどを
引いてわかるようにしておきましょう**

学年暦

前学期

後学期

4月 5月 6月 7月 8月 9月 10月 11月 12月 1月 2月 3月

授業開始日

4/10～全14回

9/15～全14回

補講日

4/15,5/13,5/27,6/3,6/17,
7/1,7/8,7/22

9/16,10/7,10/28,11/11,11/25,
12/2,12/23,1/10,1/11

定期試験

7/24～7/29

1/15～1/20

祝日授業実施日

9/18,10/9,11/23

成績公開日

8/30

3/8

休業開始日

夏季休業 7/30～

冬季休業 1/21～

K'sLife(ケースライフ)



- ▶ [学生、教員、職員の方はこちら](#)
- ▶ [保護者の方はこちら](#)

個人の履修登録、成績、連絡通知について
閲覧可能なWEBサイト
※毎日確認すること

時間割（授業・定期試験）など教務に関する情報を掲載

トップページ

- 教務課からのお知らせ
- よくある質問
- 利用の手引き
- 学籍関係 etc...

学部別ページ

- 履修・授業・卒業に関すること
- 時間割
- 学部からのお知らせ etc...

AIチャットbot



チャットbotに質問

まずはクリック！

- 24時間365日対応可能なAIを使ったシステムです。
- 分からないことがあれば、まずはチャットbotに質問してみましょう！
- 教務部HP、K's Lifeの画面から質問できます。

履修登録



自分で時間割を作成し、
K'sLifeで授業科目を
WEB登録すること

本年度の履修に関する手引書。
講義受講の注意事項を記載。
必ず一読し、履修登録すること。

シラバス

科目コード	DFG30001		
科目名	九州地域学		
担当教員	千 相哲 木村 俊夫 古賀 彰生 雲俣 優 末松 剛 山下 永子 小池 嘉史 高山 和幸 田代 雅彦 基橋 誠 大方 優子 宮岡 祐司 森下 俊一郎 豊島 茂		
対象学年	1年	クラス	[001]
講義室	N302教室	開講学期	後期
曜日・時限	火4	単位数	2
授業形態		単位数	2
準備事項			
備考			
実務家教員	<input type="checkbox"/>		
A 講義概要/Class Outline	地域を取り巻く環境が大きく変化していく中で、地域住民が地域を見直し、誇りを持ち続けられる社会を実現し、地域社会が自律性・独自性を維持するためには、地域の文化的資源の再認識と価値付けが求められる。この授業では、専門領域の異なる教員が連携し、九州の地域社会、経済、産業、人々の暮らしを総合的に概観しながら、九州の地域課題の本質の基本認識、問題解決に必要な考え方、専門領域横断的分析方法や考察方法について学ぶ。【本授業は対面と遠隔を組み合わせて実施し、対面・遠隔の実施日程は初回の授業で指示します】		
B 講義計画(テーマ及び学習内容)	回	内容	
	1	九州の観光特性と観光ビッグバンについて学ぶ。	
	2	九州地域の地理的特性と主要産業の分布について、他の地域との関係について学ぶ。	
	3	九州地域における芸術文化を通じた地域活性化の取り組みについて学ぶ。	
	4	九州地域における農業について、その特徴を農産物ブランドから学ぶ。	
	5	九州地域における地方自治の現状と課題について学ぶ。	
	6	九州地域における様々な課題について、憲法、行政法、地方自治法について学ぶ。	
	7	公的統計を把握しながら、九州地域の人口構成・移動、住まい、暮らしについて学ぶ。	
	8	九州主要地域の国際戦略・都市マーケティング戦略について学ぶ。	
	9	地域に根ざした歴史史料に着目し、先人の育んできた地域社会・暮らしについて学ぶ。	
	10	アニメ聖地巡礼による九州地域への誘客の可能性について、事例から学ぶ。	
	11	温泉王国九州の魅力とは何か。温泉地域の観光の動向とまちづくりについて学ぶ。	
	12	九州の温泉旅館のおもてなしマネジメントについて学ぶ。	
	13	九州の旅行業界のニュービジネスについて学ぶ。	
	14	九州はひとつの理念と九州観光のブランディングについて学ぶ。	
C 到達目標/Class Goal	九州の地域社会や地域課題について学ぶことにより、学部全体の教育を担う		
D 準備学習の内容(事前・事後学習)	事前学習：教科書の該当部分を事前に読んで講義に臨むこと。(30時間程度) 事後学習：教科書で講義内容を復習し、基礎知識や観光用語を確認すること		
E 評価基準GradingCriteria	地域共創学部授業科目履修規程「成績評価基準」に基づいて評価する。秀で、可(C)60点から69点まで、不可59点以下		
F 評価方法/Grading Method	授業毎の小テストの結果を総合して評価する。		
G 受講上の注意/Class Rules	講義中は私語を慎むこと。また、講義室は座席指定を行う。		
H 受講前提/Prerequisite	本科目は地域共創学部の全員履修科目であるため、受講生数が教席のキャパをオーバーする場合は、地域共創学部の学生の履修を優先する。		
I 関連する科目RelatedClass	観光関連科目、地域づくり関連科目		

授業科目の内容・学修計画等を記載
K'sLifeで閲覧可能

※シラバスを確認の上で
履修登録すること

出席

入室登録	授業開始 10分前 から 授業開始 (チャイム) まで
退室登録	授業終了 15分前 から 授業終了 10分後 まで

出席の登録は、各教室に設置のICカードリーダーに
学生証をかざす必要がある。

※学生証をかざす**時間帯**には注意すること。

休講・補講

休講：授業担当者のやむを得ない理由で授業が行われないこと。

補講：休講した授業を補うために行う授業。
土曜日または平日の6限に実施。

※休講・補講の情報は**K'sLifeで通知**。

大学の学修

1 時間割を作成、WEB履修登録を行う

時間割確定後、教科書を購入

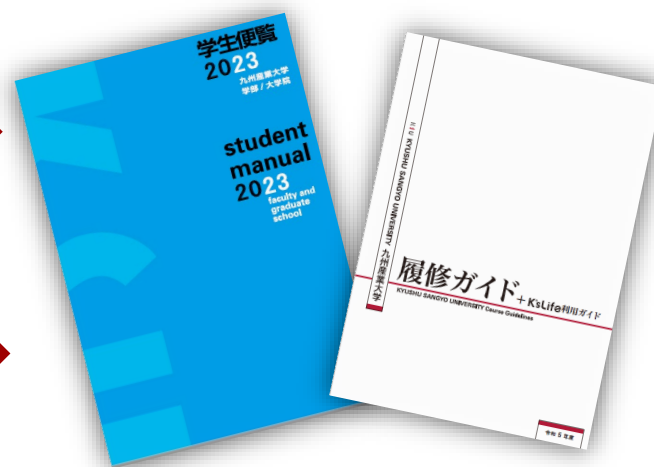
2 授業に出席

休講・補講に気を付けること

3 レポート提出等、定期試験

4 卒業に必要な単位を修得

5 卒業



学生便覧・履修ガイド・
授業時間割表を参照すること

スケジュール

大学とは

卒業するためには

履修登録の仕方（時間割作成）

大学生活を過ごす上で

「学則」 大学全体に関するルール

- ・ 第15条：卒業要件
別表第10は、P.66に記載。
卒業までに **1 2 4 単位以上** 必要。
- ・ 第18条：単位の認定
授業科目修了の認定は、筆記又は口頭による試験や
その他適当な方法によって行われる。

成績評価は以下表示形式。

秀(S)・優(A)・良(B)・可(C)・不可(D/E)

単位修得

教育課程

基礎教育科目

広く様々な学問を学び
人間力を養う

外国語科目

外国語によるコミュニケーション能力を養う
(英語・初修外国語)
「聞く・話す・読む・書く」

専門科目

特定の分野について
専門的に学ぶ
(学部・学科で異なる)

卒業（124単位以上）

卒業要件

③ 卒業要件

卒業するまでに必要な単位は、124単位
ただし、下記の卒業要件を満たさなければならない。

授業科目区分	授 業 科 目 及 び 単 位 数				
専 門 科 目	学部共通科目	必修科目	4単位	さらに 専門科目 から 10単位 以上	さらに 専門科目、 基礎教育科 目及び 外国語科目 から 16単位以上
		選択科目	14単位以上		
	学科共通科目	選択必修科目	10単位以上		
		選択科目	24単位以上		
コース科目		22単位以上			
基礎教育科目			14単位以上		
外国語科目				10単位以上（英語6単位以上）	
合 計					124単位以上



卒業要件【専門科目について】

年次別授業科目配当表

地域共創学部 観光学科

区分	*印は必修科目、△印は選択必修科目、○印は選択必修科目かつ全履修科目、□印は選択科目かつ全履修科目									
	第1年次		第2年次		第3年次		第4年次			
	入門科目	単位	基幹科目	単位	展開・応用科目					
授業科目		単位	授業科目		単位	授業科目		単位		
専 門 科 目	基礎 ★九州地域学	2	地域共創論 九州産業論	2 2					卒業要件 18 単位以上（必修科目4単位） さら に専 門科 目、基 さら に専 門科 目、基 さら に専 門科 目、基 さら に専 門科 目、基	
	基礎 コミュニケーション	2	九州とアジアの文化交流 トラベル英語 ビジネス英語 トラベル中国語 ビジネス中国語 トラベル韓国語 ビジネス韓国語	2 2 2 2 2 2 2	アジア経済論 (2) ビジュアル英語 (2) ビジュアル中国語 (2) ビジュアル韓国語 (2)					
	基礎 キャリア	2	ビジネススキル入門 キャリアデザイン プレゼンテーション入門	2 2						
	PBL	2	□タリテカルシンキング	2	観光地域事業プロジェクトI (2) 観光地域事業プロジェクトII (2) SDGs 貢献プロジェクトI (2) SDGs 貢献プロジェクトII (2) 地域共創プロジェクトI (2) 地域共創プロジェクトII (2) 観光地域振興プロジェクトI (2) 観光地域振興プロジェクトII (2) 観光まちづくりプロジェクトI (2) 観光まちづくりプロジェクトII (2)					
	門 学 科 共 通 科 目	□プレミナール	2	地域共創ゼミナール	4	□卒業研究ゼミナールI 4 □卒業研究ゼミナールII 8				
		○観光学入門	2	現代社会学論	2	観光データサイエンス (2)				
		○ロジカルライティング入門	2	観光調査法	2	観光交通論 (2)				
		○情報リテラシー	2	観光インタナシップ	6	観光英語検定I (2)				
		△会計学入門	2	地域社会調査の基礎	2	観光英語検定II (2)				
		△経営学入門	2	地域社会調査の設計	2	検定中国語 (2)				
		△経済学入門	2	地域社会データの分析	2	検定韓国語 (2)				
		△マーケティング入門	2	質的調査の方法	2	ビジネス観とリスキミング (2)				
		△旅行地理入門	2	国内観光前修A	2	量的調査の方法 (2)				
		□インターナショナル入門	2	国内観光前修B	2	外国史 (4)				
		旅行検定講座I	2	国外観光前修A	2	日本史学特講I (2)				
		旅行検定講座II	2	国外観光前修B	2	日本史学特講II (2)				
		法学概論I	2	国外観光前修C	4	倫理学概論 (2)				
		法学概論II (国際法を含む)	2	国外観光前修D	2					
目				自然地理学	4					
			人文地理学	4						
			地誌学	4						
			日本史	4						
			社会学I	2						
			社会学II	2						
			哲学	4						
			旅行検定講座III	2						
			旅行検定講座IV	2						
			観光心理学	2	観光マーケティング論 (2)					
			※スピリタリー・ビジネス論	2	おもてなしサービス演習 (2)					
			旅行産業論	2	旅行ビジネス演習 (2)					
		ホテルマネジメント	2	ブライダルビジネス (2)						
		エアラインビジネス論	2	※スピリタリービジネス演習 (2)						
		世界遺産論	2	サービスマネジメント (2)						
		中国の現代社会	2	国際観光論 (2)						
		韓国の現代社会	2	観光・地域 ICT 論 (2)						
				フードツーリズム論 (2)						
		観光経済論	2	観光地理学 (2)						
		観光史	2	観光社会学 (2)						
		地域マーケティング論	2	観光まちデザイン論 (2)						
		地域観光論	2	コミュニティ・ビジネス論 (2)						
		まち歩き企画論	2	地域インバウンドツーリズムA (2)						
		まち歩き企画実践演習	2	地域景観論 (2)						
		観光政策論	2	地域デジタルマーケティング (2)						
		地域活性化システム論	2	広告実践論 (2)						
				宗教と観光 (2)						

〈専門科目〉 年次別授業科目配当表

4年間で履修できる専門科目が
全て記載されている。

1年生は
「第1年次」配当科目が履修可能

《卒業するまでに必要な単位数》
詳細は次ページ以降。

卒業要件【専門科目：学部共通科目について】

九州地域学（1年次配当科目）
地域共創論（2年次配当科目）

2科目4単位

学部共通科目	基礎専門	*九州地域学	2	*地域共創論	2		
	コミュニケーション	異文化コミュニケーション論	2	九州産業論	2		
	キャリア基礎	ビジネススキル入門	2	九州とアジアの文化交流	2	アジア経済論	(2)
	PBL	<input type="checkbox"/> クリティカルシンキング	2	トラベル英語	2	ビジュアル英語	(2)
				ビジネス英語	2	ビジュアル中国語	(2)
				トラベル中国語	2	ビジュアル韓国語	(2)
				ビジネス中国語	2		
				トラベル韓国語	2		
				ビジネス韓国語	2		
				<input type="checkbox"/> キャリアデザイン プレゼンテーション入門	2		
				観光・地域プロジェクトA	2	観光地域事業プロジェクトI	(2)
				観光・地域プロジェクトB	2	観光地域事業プロジェクトII	(2)
				特別講座A	2	SDGs貢献プロジェクトI	(2)
				特別講座B	2	SDGs貢献プロジェクトII	(2)
						地域共創プロジェクトI	(2)
						地域共創プロジェクトII	(2)
						観光地域振興プロジェクトI	(2)
						観光地域振興プロジェクトII	(2)
						観光まちづくりプロジェクトI	(2)
						観光まちづくりプロジェクトII	(2)

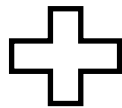
18単位以上（必修科目4単位）

選択科目
14単位以上

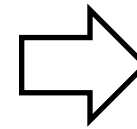
卒業要件【専門科目：学科共通科目について】

学 科 共 通 科 目	<input type="checkbox"/> プレゼミナール	2	<input type="checkbox"/> 地域共創ゼミナール	4	<input type="checkbox"/> 卒業研究ゼミナールⅠ	4	<input type="checkbox"/> 卒業研究ゼミナールⅡ	8	34 単 位 以 上 (選 択 必 修 科 目 10 単 位 以 上)
	○観光学入門	2	△現代社会理論	2	観光データサイエンス	(2)			
	○ロジカルライティング入門	2	△観光調査法	2	観光交通論	(2)			
	○情報リテラシー	2	<input type="checkbox"/> 観光インターンシップ	6	観光英語検定Ⅰ	(2)			
	△会計学入門	2	地域社会調査の基礎	2	観光英語検定Ⅱ	(2)			
	△経営学入門	2	地域社会調査の設計	2	検定中国語	(2)			
	△経済学入門	2	地域社会データの分析	2	検定韓国語	(2)			
	△マーケティング入門	2	質的調査の方法	2	ビジネス倫理とリスクマネジメント	(2)			
	△旅行地理入門	2	国内観光研修A	2	量的調査の方法	(2)			
	<input type="checkbox"/> インターンシップ入門	2	国内観光研修B	2	外国史	(4)			
	旅行検定講座Ⅰ	2	国外観光研修A	2	日本史学特講Ⅰ	(2)			
	旅行検定講座Ⅱ	2	国外観光研修B	4	日本史学特講Ⅱ	(2)			
	法学概論Ⅰ	2	国外観光研修C	4	倫理学概論	(2)			
	法学概論Ⅱ(国際法を含む)	2	国外観光研修D	2					
			自然地理学	4					
			人文地理学	4					
			地誌学	4					
			日本史	4					
			社会学Ⅰ	2					
			社会学Ⅱ	2					
		哲学	4						
		旅行検定講座Ⅲ	2						
		旅行検定講座Ⅳ	2						

選択必修科目(△○)
10単位以上



選択科目(□無印)



合計34単位以上

卒業要件【基礎教育科目・外国語科目について】

〈基礎教育科目・外国語科目〉

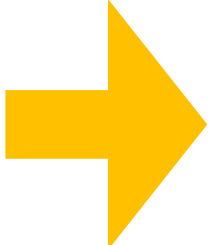
年次別授業科目配当表

4年間で履修できる基礎教育科目

と外国語科目が

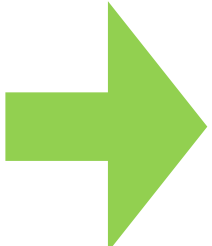
全て記載されている。

区分	第1年次	第2年次	第3年次	第4年次	卒業要件
科目	導入 大学スタディスキル (2)				さらに専門科目、基礎教育科目及び外国語科目
科目	実用国語(文筆力) (2)	実用国語(伝達力) (2)			
	実用数学(計算力) (2)	実用数学(活用力) (2)			
科目	A1導入 (2)				
	プログラミング導入 (2)				
科目	キャリア形成基礎論 (2)	キャリア開発論 (2)	キャリア形成戦略 (2)		
	主権者リテラシー (2)				
科目	消費者リテラシー (2)				
	九高大力 (2)				
科目	学生リポーター (2)				
	学生ボランティア入門 (2)				
科目	実践クロス講座 (2)		インタラクティブディスカッション (2)		
	実践クロス演習 (2)				
科目	実践力育成演習 (2)				
	課題解決演習 (2)				
科目	就業講座 (2)				
	実践コラボ講座 (2)				
科目	実践コラボ演習 (2)				
科目	日本の歴史 (2)				
	世界の歴史 (2)				
科目	哲学の世界 (2)				
	文学の世界 (2)				
科目	心理学の世界 (2)				
	文化人類学 (2)				
科目	美学・美術史 (2)				
	芸術の世界 (2)				
科目	人文科学の世界 (2)				
	法学 (2)				
科目	日本国憲法 (2)				
	現代の政治 (2)				
科目	地理の世界 (2)				
	人権・同和問題 (2)				
科目	ジェンダーと社会 (2)				
	社会科学の世界 (2)				
科目	科学の世界 (2)				
	地球環境 (2)				
科目	生物の世界 (2)				
	くらしの中の数学 (2)				
科目	自然科学の世界 (2)				
	スポーツ科学演習 (2)				
科目	心と身体の健康 (2)				



《卒業するまでに必要な単位数》
基礎教育科目
14単位以上

科目	Reading & Writing I (1) Reading & Writing II (1) Reading & Writing III (1) Reading & Writing IV (1)				10単位以上(英語6単位以上)
	Listening & Speaking I (1) Listening & Speaking II (1) Listening & Speaking III (1) Listening & Speaking IV (1)				
科目	English Plus (1)				
	English Expressions (2)				
科目	Four Skills I (2)	TOEIC Plus (2)			
	Four Skills II (2)	Reading Focus (2)			
科目	Labo Training I (1)	Writing Focus (2)			
	Labo Training II (1)	Business English (2)			
科目	Domestic Job Training (4)	English Pronunciation (2)			
	Overseas Job Training (4)	Introduction to Translation (2)			
科目		Global Perspectives (2)			
	ドイツ語Ⅰ (1) ドイツ語Ⅱ (1) ドイツ語Ⅲ (1) ドイツ語Ⅳ (1)				
科目	ドイツ語会話Ⅰ (1) ドイツ語会話Ⅱ (1) ドイツ語会話Ⅲ (1) ドイツ語会話Ⅳ (1)				
	フランス語Ⅰ (1) フランス語Ⅱ (1) フランス語Ⅲ (1) フランス語Ⅳ (1)				
科目	フランス語会話Ⅰ (1) フランス語会話Ⅱ (1) フランス語会話Ⅲ (1) フランス語会話Ⅳ (1)				
	韓国語Ⅰ (1) 韓国語Ⅱ (1) 韓国語Ⅲ (1) 韓国語Ⅳ (1)				
科目	韓国語会話Ⅰ (1) 韓国語会話Ⅱ (1) 韓国語会話Ⅲ (1) 韓国語会話Ⅳ (1)				
	実用韓国語 (1) 上級韓国語 (1)				
科目	中国語Ⅰ (1) 中国語Ⅱ (1) 中国語Ⅲ (1) 中国語Ⅳ (1)				
	中国語会話Ⅰ (1) 中国語会話Ⅱ (1) 中国語会話Ⅲ (1) 中国語会話Ⅳ (1)				
科目	実用中国語 (1) 上級中国語 (1)				
	アカデミック日本語(読む・書く) A (1)	アカデミック日本語(読む・書く) A (1)	英語アカデミック日本語(読む・書く) A (1)	ビジネス日本語 (1)	
科目	アカデミック日本語(読む・書く) B (1)	アカデミック日本語(読む・書く) B (1)	英語アカデミック日本語(読む・書く) B (1)	グローバル日本語 (1)	
	アカデミック日本語(読む・書く) C (1)	アカデミック日本語(読む・書く) C (1)	英語アカデミック日本語(読む・書く) C (1)		
科目	アカデミック日本語(読む・書く) D (1)	アカデミック日本語(読む・書く) D (1)	英語アカデミック日本語(読む・書く) D (1)		
	アカデミック日本語(読む・書く) E (1)	アカデミック日本語(読む・書く) E (1)	英語アカデミック日本語(読む・書く) E (1)		
科目	日本の歴史Ⅰ (2) 日本の歴史Ⅱ (2)	日本の文化Ⅰ (2) 日本の文化Ⅱ (2)			
	日本の政治経済Ⅰ(2) 日本の政治経済Ⅱ(2)	一般日本事情Ⅰ (2) 一般日本事情Ⅱ (2)			

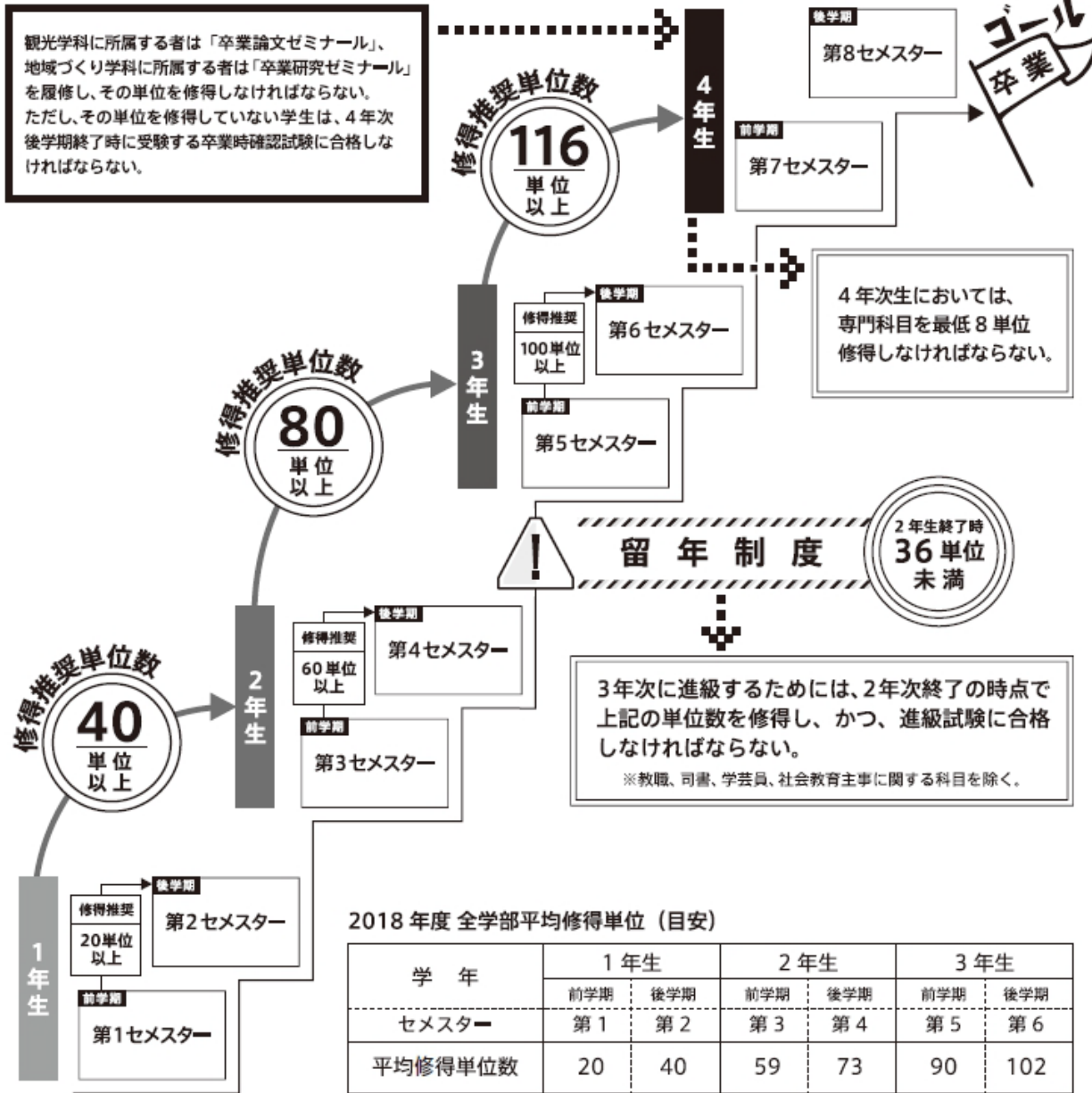


《卒業するまでに必要な単位数》
外国語10単位以上
(英語6単位以上)

※「クロス科目」は、各学部の学生が交差(クロス)して取り込む授業科目を指す。
 ※「コラボ科目」は、各学部の教員が協働(コラボレーション)して実施する授業科目を指す。

卒業要件【修得推奨単位について】

観光学科に所属する者は「卒業論文ゼミナール」、地域づくり学科に所属する者は「卒業研究ゼミナール」を履修し、その単位を修得しなければならない。ただし、その単位を修得していない学生は、4年次後学期終了時に受験する卒業時確認試験に合格しなければならない。



左表を参考に、卒業までの**計画的**な単位修得を心掛けてください。

1年間を2学期制で実施することを「 Semester制」という。
1年間に2 Semester実施。

2018年度 全学部平均修得単位 (目安)

学 年	1 年 生		2 年 生		3 年 生	
	前学期	後学期	前学期	後学期	前学期	後学期
セメスター	第 1	第 2	第 3	第 4	第 5	第 6
平均修得単位数	20	40	59	73	90	102

卒業要件【履修制限について】

1年間で履修できる上限単位数

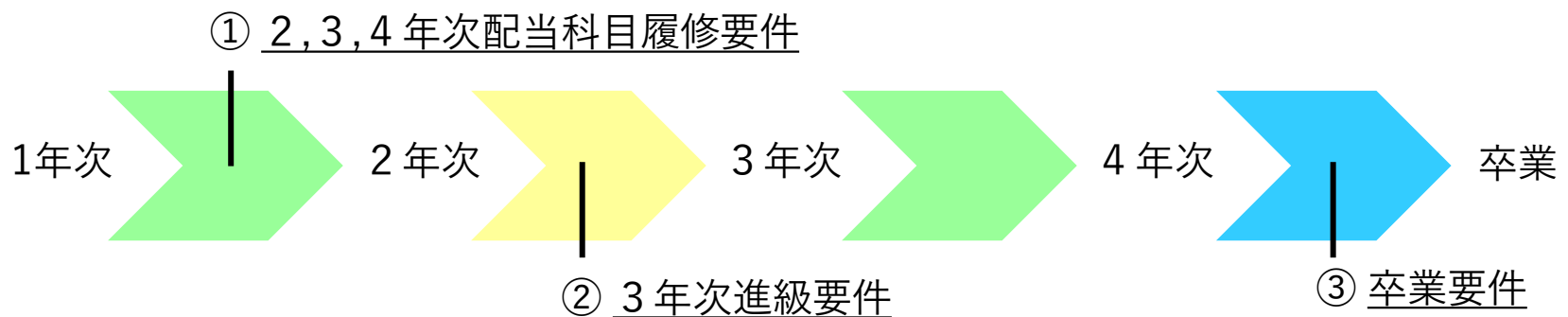
44単位

半期で履修できる上限単位数

28単位

※集中講義科目は履修上限には含まれません。

各年次ごとの要件



各要件をしっかりと理解し、計画的に履修登録を行きましょう。

卒業要件【履修制限について】

① 2,3,4年次配当科目履修要件

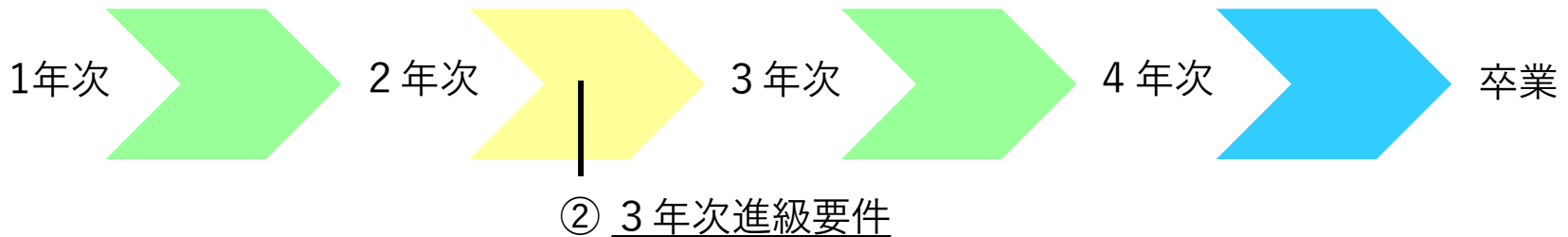
卒業に必要な単位のうち、第1年次に配当されている授業科目を合計20単位以上を修得していなければ、第2年次以降配当の授業科目を履修することができない。



卒業要件【履修制限について】

② 3年次進級要件

1年次及び2年次に配当されている授業科目を36単位以上修得し、かつ、進級試験に合格しなければ、2年次のままとし、3年次に進級することができない。



スケジュール

大学とは

卒業するためには

履修登録の仕方（時間割作成）

大学生活を過ごす上で

授業時間割

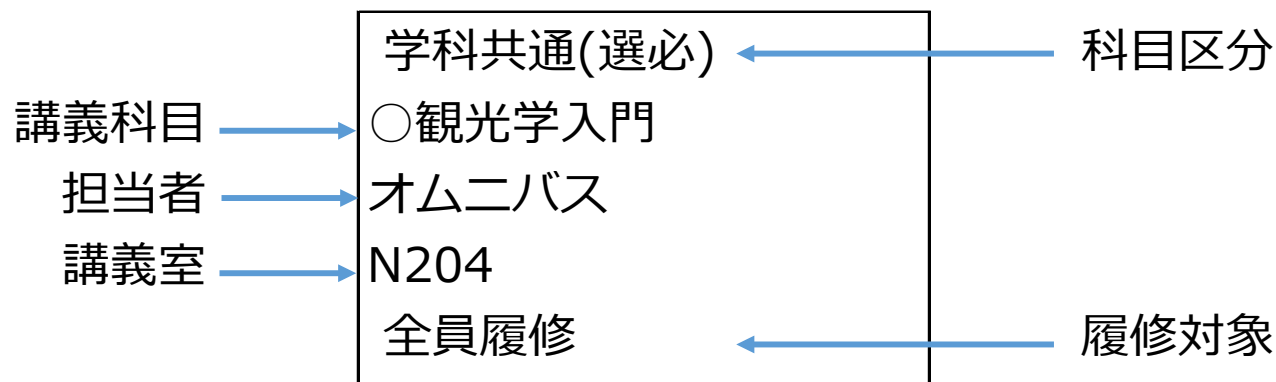
本日配布している授業時間割表は3種類

- ① 「地域共創学部観光学科 授業時間割表」
 - ② 「KSU基盤教育科目・教職・留学生（日本事情）科目」
 - ③ 「KSU基盤教育科目（外国語科目・留学生の日本語）」
- ※ ②と③は全学共通

授業時間割【見方について】

授業時間割には、
期別（前・後学期・通年）・講義科目・担当者・講義室が記載

・時間割表の見方



* = 必修科目

△ = 選択必修科目

○ = 選択必修科目かつ全員履修科目

□ = 選択科目かつ全員履修科目



授業時間割【見方について】

教室の見方

N 1 0 1	1号館 1階北側	1 0 1 教室
2 E 3 0 1	2号館 3階東側	3 0 1 教室
3 3 0 3	3号館 3階	3 3 0 3 教室
O A 1	1号館 6階	O A 1 教室
4 2 番	中央会館 4階	4 2 番 教室
パソコン教室 1	中央会館 4階	パソコン 教室
パソコン演習室 2	中央会館 3階	パソコン 演習室

授業時間割を変更する場合

- ①授業追加
- ②受講者数等の理由で教室変更
- ③担当者変更等

※教務部HPに掲載



履修ガイド+K`sLife利用ガイドにも記載されています。

履修ガイド P.6

授業時間割【英語クラスについて】

事前に履修登録されている外国語科目

- 「Reading & Writing I・II」
 - 「Listening & Speaking I・II」
- 英語プレイスメントテスト結果によりクラス分け。

4/7に登録されるため、**K'sLifeを確認**すること。



基礎教育科目の国語科目と数学科目について(1年次生)

授業時間割【事前に登録された科目について】

4月3日(月)に実施した国語・数学プレイスメントテストの結果により、以下の科目が**履修登録されている場合**があります。
この場合は**必ず履修**し、単位を修得してください。

【国語科目】

- ・低得点層：「実用国語（文章力）」 「人文科学の世界」
- ・高得点層：「実践クロス講座（応用国語）」

※「実践クロス講座（応用国語）」は、夏休み集中講義で実施するため、年間履修上限単位数には含まない。

【数学科目】 ※文系学部のみ

- ・低得点層：「実用数学（計算力）」 「くらしの中の数学」
「リメディアル数学」

※「リメディアル数学」は補習授業のため、単位は認定されない。



授業時間割【事前に登録された科目について】

＜事前に履修登録されている専門・基礎教育科目＞

- 1 火・水・金1限は、英語科目が登録されるため、空けておく。
- 2 その他の全員履修科目である以下に記載の科目は、教務課で事前登録をしているため、自分で確認する。
- 3 実用国語（文章力）・人文科学の世界・実践クロス講座（応用国語）
実用数学（計算力）・くらしの中の数学・リメディアル数学
が登録されている学生は、履修する。
- 4 専門・基礎・外国語科目（中国語や韓国語等）を履修する。

※履修登録単位数の上限である44単位履修すること。

【全員履修科目】

九州地域学・観光学入門・ロジカルライティング入門
情報リテラシー・クリティカルシンキング・インターンシップ入門
大学スタディスキル・プレゼミナール・スポーツ科学演習

【文理芸融合科目】について

文理芸融合科目

— 文系 + 理工系 + 芸術系 —

基礎教育科目には「**文理芸融合科目**」という区分があります。

※「**実践クロス講座**」「**実践コラボ演習**」「**教養講座**」など

内 容

SDGs / **ダイバーシティ** / **AI** / **警察** / **囲碁** など

上記の内容も含め、基礎教育科目では幅広い教養を学べるように様々なジャンルが揃っています。

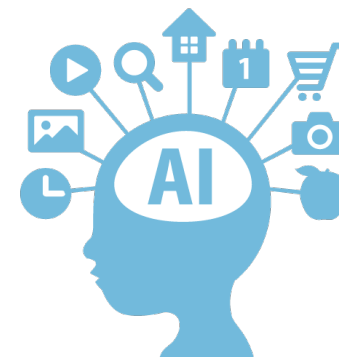
ぜひ興味のある科目を探してみてください。

AI・データサイエンス副専攻について

AI・データサイエンス副専攻

— 学部横断型の学び —

- 1 社会において必要とされる、AI・データサイエンスに関する**基礎的な教養**を修得する。
- 2 本学に設置する分野から、横断的にAI・データサイエンスに関する様々な**知識・経験**を得る。
- 3 **体系的な学修**を通して、AI・データサイエンスの考え方を**理解・活用**することができる。



今後のためにぜひ受講して下さい。
※興味がある学生は学生便覧を確認してください。

履修登録

履修登録期間

4月7日(金) 10:00

- 4月10日(月) 23:59 まで

※ 前学期・後学期及び通年科目すべてこの期間に登録すること。

履修登録変更期間

前学期 4月11日(火) 10:00 - 4月14日(金) 23:59まで

後学期 9月 7日(木) 10:00 - 9月21日(木) 23:59まで

※ 他学部・他学科科目の履修はこの期間に申請すること。

他学部・他学科科目の履修希望者はまず教務部窓口へ。



- 授業内容・教室の規模に応じて履修登録を制限している科目もある。
- 履修登録期間終了後は科目の追加登録はできません。

学籍情報の更新

更新手順

まずはK's Lifeにログイン

1 教務（履修・成績等）をクリック

2 学籍情報の更新をクリック

3 学籍情報を入力

システム連携リンク

- ▶ 教務(履修・成績等)
- ▶ 学生カルテ
- ▶ 就職支援システム
- ▶ 生活支援システム
- ▶ 入試システム
- ▶ 規則集
- ▶ 図書館ポータル
- ▶ 研究業績システム
- ▶ 財務システム

Login User テスト学生 09AD003
クラス担任(指導教員) テスト教職員 103068

履修関連
= 履修情報の登録・修正

時間割関連
= 個人時間割
= 試験時間割

成績情報関連
= 成績情報の参照
= 単位修得情報の参照
= カリキュラムの参照

学生情報関連
= 学籍情報の参照
= 学籍情報の更新
= 学籍申請

その他
= シラバス参照
= 学内スケジュール

■学生基本情報

学籍番号	09AD003		
カナ氏名	テスト学生09AD003		
学生氏名	テスト学生09AD003		
英字氏名	test		
E-mailアドレス			
携帯E-mailアドレス			
生年月日	2000.01.01(12歳)	性別	
在学形態	一般学生	在籍状況	
学生所属	芸術/デザイン/プロダクトデザイン		
スカラシップ情報			

住所変更等、WEB上で更新できない項目は教務課窓口に変更届を提出すること。

必ず**最新**の電話番号・アドレスに更新すること。

学年暦【定期試験・追試験】

定期試験

前学期 | 7月24日（月）－ 7月29日（土）まで

後学期 | 1月15日（月）－ 1月20日（土）まで

追試験

定期試験を**病気、その他やむを得ない事由**で受験できなかった学生に対して行う。

追試験を申し出ることができる事由は**学生便覧**を確認すること。

スケジュール

大学とは

卒業するためには

履修登録の仕方（時間割作成）

大学生活を過ごす上で

教職資格等

教職・学芸員・社会教育主事・司書等
資格取得が可能

《教職課程》

1年次後学期から履修開始

7月頃教職ガイダンス実施(1年次生対象)

《司書・学芸員・社会教育主事》

1年次前学期から履修開始

資格課程ガイダンス(司書・司書教諭・学芸員・社会教育主事)

希望者は以下時間帯に**必ず出席**すること。

4月7日(金) 17:00～ S201教室

日本学生支援機構奨学金

※高校時に申請を行い「採用候補者」となった学生が対象

地域共創学部観光学科 1年生

日程:4月5日(水)10:30~

場所:1号館2階 S201教室

※なお、高校時に申請していない方で、日本学生支援機構奨学金の貸与を希望される方につきましては、この説明会ではなく、新規在学採用の説明会を別途開催します。掲示板等で日程・集合時間等を確認のうえ、出席してください。ご不明な点については、1号館3階厚生課にお尋ねください。

教科書購入Webサイト

Webサイト公開期間

4月5日(水) - 5月31日(水)

教科書受渡

受渡場所

3号館 8階 教科書受渡所

受渡期間

4月7日(金) - 4月28日(金)

※受渡期間終了後は1号館横 丸善売店で受け渡し



- 履修する科目のシラバスを確認すること
- 購入後の返品ができないため、履修登録が終了した後に購入すること。

本日以降スケジュール

4月4日（火）

11:30～12:30 1号館6階 OA教室 1, 2

WEB履修登録説明会

※学生便覧・履修ガイド・授業時間割表を**必ず持参**すること

4月6日（木）

9:00 1号館2階 N202教室集合

学科オリエンテーション・歌劇ザ・レビューシアターでの観劇（学外）

4月7日（金）

履修登録開始 10:00～

4月10日（月）

授業開始

※詳細は、新入生オリエンテーション等日程表を確認



授業実施方針について

令和5年度前学期の授業は、窓・入口を開放し、換気をしながら

原則

対面授業

を行います

対面授業実施時の留意点

- マスクの着用は求めないことを基本とします。
- 授業の際は可能な限り間隔を空けて着席してください。

資格取得講座等のWEBページ→ [Skill Up for MIRAI](#) 詳しくは大学HPからチェック！！

KSU

...

MENU

Skill Up for MIRAI

あなたの未来に役立つ資格

ON CAMPUS MERIT

学内受講のメリット



《受講メリット》

- ①九産大生だけの特別価格！
- ②大学内で受講可能
- ③充実したサポート
- ④公務員を目指す公務員講座

取得資格によって

最大5万円の

奨励金制度あり！

※資格によって上限に違いがあります



1人ひとりに役立つ情報を
LINEで発信。

友だち 募集中

@431tjtot

企業情報、企業説明会、ガイダンス等の
イベント情報や
将来の進路に役立つ情報をゲットしよう！！

あなたの「知りたい」に答えます。



※友達登録の際、「登録アンケート」に「学籍番号」、「学年」、
「希望進路」を入力してください。
学年、希望に沿った企業情報、イベント情報等をお送りします。

＼1年次前期の目標を設定しましょう／



サインイン

メールアドレス

k(学籍番号)@st.kyusan-u.ac.jp

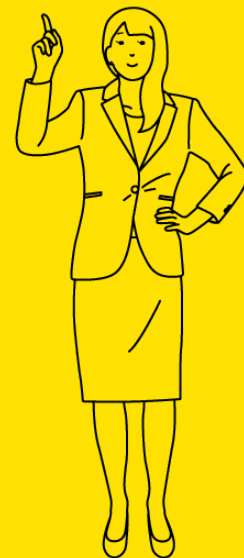
全て半角小文字

パスワード

Ks(自分の西暦生年月日)

例 2004年4月2日生まれの場合

大文字K+小文字s+20040402



教務課からのお願い

1. 電話に出てください

「092-673-5593」は大学からの大事な連絡です。
必ず電話に出るか、折り返しの連絡をしてください。

2. 学籍情報を更新してください

メールアドレス・電話番号が変わったら必ず更新してください。
住所変更等、K's Lifeで更新できない項目が変わったら、必ず教務課に届出をしてください。

3. わからないことは何でも相談してください

分からないことがあったら、まずは自分で調べてみてください。
調べても分からなければ、すぐ聞く、連絡する、相談するなどしてください。