

# 書類交付

下記の順路に沿って各自配付資料を受け取り座席に着席してください。

## ステージ上の配布物



### 順路

- 1 学生証をICカードリーダーにかざしてください。
- 2 ステージ上の配布物を1部ずつ取り、着席してください。
- 3 着席の際は、座席番号がついている座席に着席してください。

# 教務ガイダンス

国際文化学部 日本文化学科 2年次

※配布の「配布書類及び解説」に記載されているものが、  
すべて手元にあるか確認してください。



# 学年暦

**前学期授業**：4月10日（月）－7月21日（金）

**後学期授業**：9月15日（金）－12月25日（月）

[ 授業回数：半期14回・通年28回 ]

<b>祝日授業実施日</b>	9月18日（月）敬老の日 10月9日（月）スポーツの日 11月23日（木）勤労感謝の日 <b>※授業日のため忘れずに登校すること！</b>
<b>補講日</b>	土曜日または平日6限目に実施
<b>チャレンジマンズ</b>	夏季：7月30日（日）－9月14日（木） 春季：1月21日（日）－3月21日（木） <b>※長期休業期間中の学外での活動を推奨</b> (海外留学、ボランティア活動、インターンシップ参加など)

詳しい情報は、履修ガイドや教務部HPで確認可能

# 学年暦【定期試験・追試験】

## 定期試験

**前学期** | 7月24日（月）－ 7月29日（土）まで

**後学期** | 1月15日（月）－ 1月20日（土）まで

## 追試験

定期試験を**病気、その他やむを得ない事由**で受験できなかった学生に対して行う。

追試験を申し出ることができる事由は**学生便覧**を確認すること。

# 卒業要件【履修制限について】

1年間で履修できる上限単位数

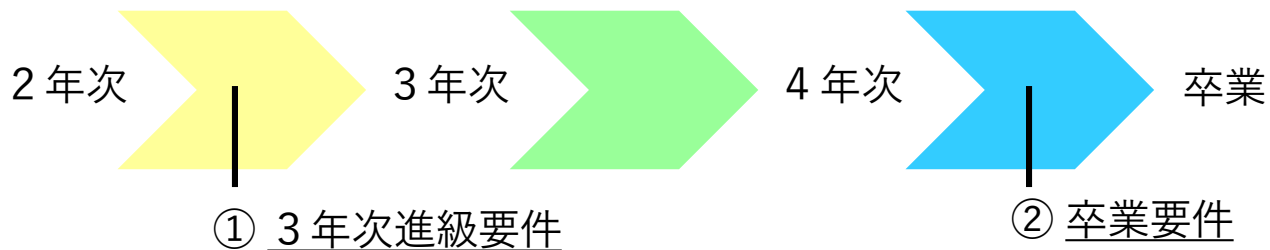
**44単位**

半期で履修できる上限単位数

**28単位**

※集中講義科目は履修上限には含まれません。

各年次ごとの要件

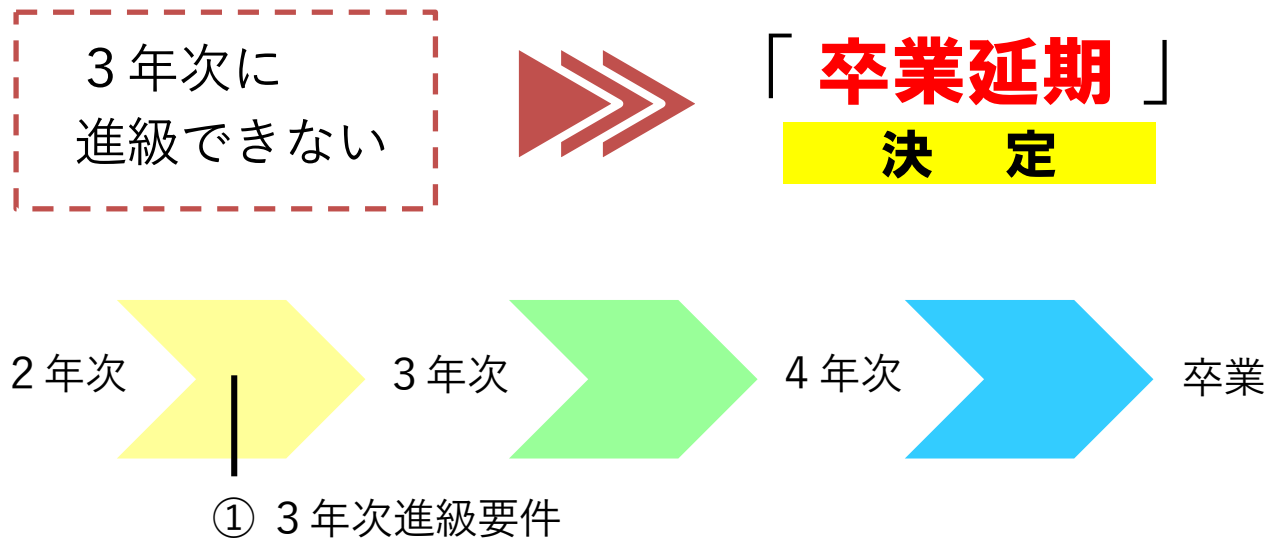


各要件をしっかりと理解し、計画的に履修登録を行いましょう。

# 卒業要件【履修制限について】

## ① 3年次進級要件

1年次及び2年次に配当されている授業科目（基礎数学、基礎物理を含む）を36単位以上修得していなければ2年次のままとし、3年次に進級することができない。



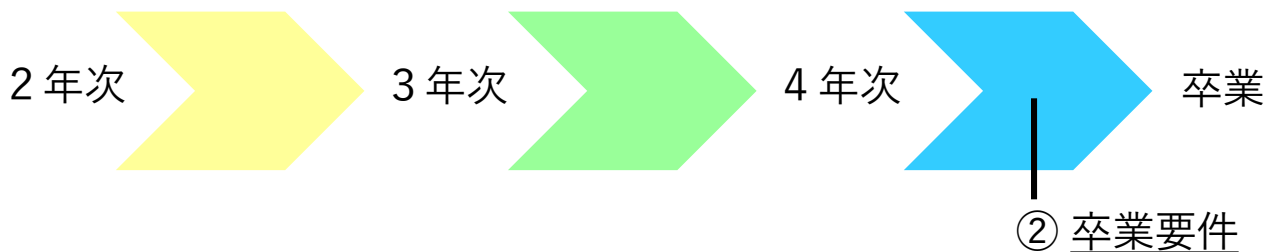
# 卒業要件

## ② 卒業要件

卒業するまでに必要な単位は、**124単位**  
 ただし、下記の卒業要件を満たさなければならない。

国際文化学部

授業科目区分	授業科目及び単位数					
	国際文化学科			日本文学学科		
専 門 科 目	学部共通科目	必修科目	8単位	学部共通科目	必修科目	8単位
		選択科目	6単位以上		選択科目	6単位以上
	学科共通科目	必修科目	26単位	学科共通科目	必修科目	20単位
		選択必修科目	2単位以上		選択必修科目	2単位以上
	学科展開科目	選択科目	4単位以上	学科展開科目	選択科目	—
		英語エキスパート組	16単位以上		日本文学科目	4単位以上
国際教養科目	国際教養科目	18単位以上	国語学科目	4単位以上		
	国際教養科目	18単位以上	民俗学科目	2単位以上		
基礎教育科目	導入科目	2単位	導入科目	2単位	20単位以上	
		20単位以上				20単位以上
外国語科目	2外国語14単位以上 (英語8単位以上)		2外国語10単位以上 (英語6単位以上)			
合 計	124単位以上			124単位以上		



履修が不安な学生は成績原簿を印刷し、教務課へ

# 卒業要件

国際文化学部 日本文化学科		※印は必修科目 △印は選択必修科目							
区分	第1年次		第2年次		第3年次		第4年次		卒業要件
	授業科目	単位	授業科目	単位	授業科目	単位	授業科目	単位	
専門	学部 必修科目	※九州学	2						8単位
		※日本文化入門	2						
		※アジア文化入門	2						
		※欧米文化入門	2						
	専門 選択科目	日本語教育学入門	2	日本語教授法	2	日本語教育実習	(2)		6単位以上
		日本語教育文法論	2	日本語教育授業研究	2				
		言語学	2	人文社会概論	2	現代思想	(2)		
		情報処理演習	2	古典に学ぶ	2	国際協力論	(2)		
	専門 選択科目	中国古典文学	2	国際関係論	2	Intercultural Communication	(2)		20単位
		※ゼミナールⅠ	2	※ゼミナールⅡ	4	※ゼミナールⅢ	4	※卒業論文・卒業研究	
※日本文化研究基礎		2							
△文学実地踏査A		2							
専門 選択科目	△文学実地踏査B	2						2単位以上	
	海外研修	2	プロジェクト演習	(2)					
	学外実習	2							
専門 選択科目	日本文学科目	日本文学	2	日本古典文学概論	2	日本文学特講	(2)	4単位以上	
		日本文学史	2	日本近代文学概論	2	日本古典文学特講	(2)		
			2	日本古典文学講読	2	日本近代文学特講	(2)		
			2	日本近代文学講読	2				
	国語学科目	国語学	2	文章表現法A	2	日本語音韻論	(2)	4単位以上	
		日本語表記論	2	文章表現法B	2	教科指導法A(国語)	(2)		
			2	日本語文法論	2	教科指導法B(国語)	(2)		
			2	国語科教育法A	2				
	民俗学科目	民俗学	2	民俗学概論	2	民俗学特講	(2)	2単位以上	
			2	伝承文学論	2	比較民俗論	(2)		
		2	伝統文化論	2					
		2	言葉と文化	2					
歴史学科目	日本近現代史	2	歴史学概論	2	歴史学特講	(2)	2単位以上		
		2	日本前近現代史	2	考古学	(2)			
		2	歴史文献講読	2					
		2	文学と歴史	2					
展開 共通科目		2	文芸創作	2	メディア文化論	(2)	4単位以上		
		2	文芸研究	2	出版文化論	(2)			
		2	漢文学	2	言葉と社会	(2)			
		2	書道実技	2	くずし字読解	(2)			
	2	恋愛文芸論	2						

94単位(さらに専門科目及び外国語科目から14単位以上)  
44単位(さらに28単位以上)

・ (1年次配当) ※印の必修科目を修得しているか、確認してください。

・ 2年次配当科目において、選択必修科目を配置しています。授業科目名は、「文学実地踏査A」、「文学実地踏査B」です。いずれか必ず履修し、単位修得してください。

・ 「ゼミナールⅡ」は、教務課で登録します。



# 成績原簿

〈学科展開科目(学科展開(展開共通))〉			
恋愛文芸論	2	S	20
〈導入科目(導入科目)〉			
□基礎ゼミナール	2	S	19
情報処理演習A	2	S	19
〈実践科目(実践科目)〉			
□キャリア形成基礎論	2	B	19
□数理的教養I	2	C	19
〈教養科目(教養科目)〉			
□哲学の世界	2	☆	20


各区分の必要単位数を満たすよう履修・単位修得してください

学部共通 (必修) (8)	学部共通 (選択) (6)	学部共通 (必修) (20)	学部共通 (選択) (2)	学科展開 (日本文) (4)	学科展開 (国語学) (4)	学科展開 (民俗学) (4)	学科展開 (国文学) (4)	学科展開 (国語共) (2)	計 (44)	他学部・ 他学科・	英語 (8)	ドイツ語	フランス 語	韓国語	中国語	日本語	計 (4)	小計 (102)	導入科目 (4)
8	8	4	2	4	4	4	4	2	18	0	6	0	0	4	0	0	4	50	4
実選科目 (4)	教養科目 (12)	心と身体 の健康科	日本専修	小計 (22)	合計 (124)														
4	8	0	0	16	66														
年度別	2019	2020																	
	46	20																	

特記事項 2019前期 基礎ゼミナール 教員 一郎 2019後期 ゼミナールI 教員 一郎 2020通年 ゼミナールII 教員 十郎 累積GPA : 3.336

# 履修登録

## 履修登録期間

3月27日(月) 10:00

- 3月29日(水) 23:59 まで

※ 前学期・後学期及び通年科目すべてこの期間に登録すること。

## 履修登録変更期間

**前学期** 4月11日(火) 10:00 - 4月14日(金) 23:59まで

**後学期** 9月 7日(木) 10:00 - 9月21日(木) 23:59まで

※ 他学部・他学科科目の履修はこの期間に申請すること。

**他学部・他学科科目の履修希望者はまず教務部窓口へ。**



- 授業内容・教室の規模に応じて履修登録を制限している科目もある。
- 履修登録期間終了後は科目の追加登録はできません。
- 4年次生は、卒業要件を満たすように前学期・後学期・通年科目を登録しなければ、「卒業見込証明書」が発行できません。

# 履修登録【システム制限について】

## 履修登録期間はK's Lifeが混み合います

履修登録期間は自宅PCやスマートフォンなど学外ネットワークからのアクセスが集中することが予想されるため接続に時間がかかる可能性があります。

**履修登録初日の3月27日(月)は下記機能は利用できません。**

---

- 履修情報登録修正画面の「印刷ボタン」と「単位修得状況ボタン」
- 個人時間割画面の「印刷ボタン」（※時間割印刷は可能。）
- 教務システムトップの「単位修得情報の参照リンク」

※ システム稼働状況により翌日以降も制限される場合があります。

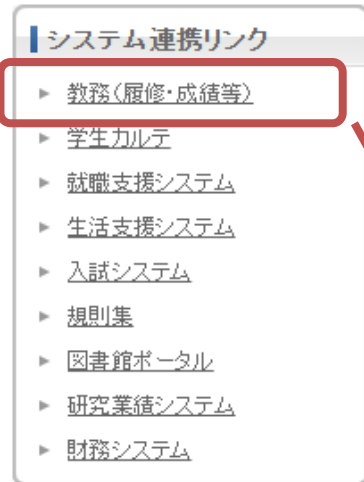
# 学籍情報の更新

## 更新手順

## まずはK's Lifeにログイン

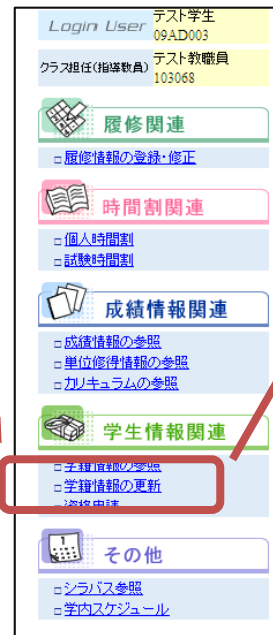
1

教務（履修・成績等）  
をクリック



2

学籍情報の更新を  
をクリック



3

学籍情報を入力

■学生基本情報		
学籍番号	09AD003	
カナ氏名	テスト学生09AD003	
学生氏名	テスト学生09AD003	
英字氏名	test	
E-mailアドレス		
携帯E-mailアドレス		
生年月日	2000.01.01(12歳)	性別
在学形態	一般学生	在籍状況
学生所属	芸術/デザイン/プロダクトデザイン	
スカラシップ情報		

住所変更等、WEB上で更新できない項目は教務課窓口に**変更届**を提出すること。

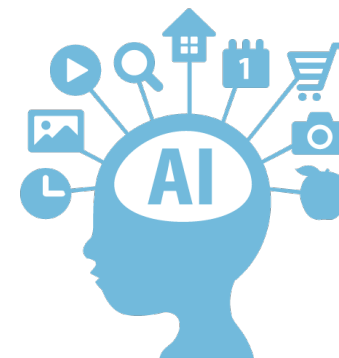
必ず**最新**の電話番号・アドレスに更新すること。

# AI・データサイエンス副専攻について

## AI・データサイエンス副専攻

— 学部横断型の学び —

- 1 社会において必要とされる、AI・データサイエンスに関する**基礎的な教養**を修得する。
- 2 本学に設置する分野から、横断的にAI・データサイエンスに関する様々な**知識・経験**を得る。
- 3 **体系的な学修**を通して、AI・データサイエンスの考え方を**理解・活用**することができる。



※興味がある学生は学生便覧を確認してください。

# 【文理芸融合科目】について

## 文理芸融合科目

— 文系 + 理工系 + 芸術系 —

基礎教育科目には「**文理芸融合科目**」という区分があります。

※ 「**実践クロス講座**」 「**実践コラボ演習**」 「**教養講座**」 など

### 内 容

**SDGs** / **ダイバーシティ** / **AI** / **警察** / **囲碁** など

上記の内容も含め、基礎教育科目では幅広い教養を学べるように様々なジャンルが揃っています。

ぜひ興味のある科目を探してみてください。

※ 基礎教育科目は1年次生が集中して履修します。  
座席数には限りがあるので注意してください。

## 教科書購入Webサイト

---

Webサイト公開期間

4月5日(水) - 5月31日(水)

教科書受渡

受渡場所

3号館 8階 教科書受渡所

受渡期間

4月7日(金) - 4月28日(金)

※4月28日以降は1号館横 丸善売店で受け渡し



- 履修する科目のシラバスを確認すること
- 購入後の返品ができない場合があるため、履修登録が終了した後購入すること。

# 各種ガイダンス

日程	時間	会場	ガイダンス名
3月23日(木)	15:00 -	S404教室	学生サポーター(希望者のみ)
	16:00 -	N303教室	司書課程ガイダンス
3月24日(金)	12:30 -	S403教室	留学生オリエンテーション
	15:30 -	N303教室	教職課程ガイダンス
	16:00 -	N303教室	学芸員課程ガイダンス
	16:30 -	N303教室	社会教育主事課程ガイダンス



# 各種証明書発行

証明書種類	発行可能日
成績証明書	3月24日 -
在学証明書	4月4日 -

**自動証明書発行機（1部200円）にて発行可能**

## 時間割（授業・定期試験）など教務に関する情報を掲載

### トップページ

- 教務課からのお知らせ
- よくある質問
- 利用の手引き
- 学籍関係      etc...

### 学部別ページ

- 履修・授業・卒業に関すること
- 時間割
- 学部からのお知らせ      etc...

## AIチャットbot



チャットbotに質問

まずはクリック！

- 24時間365日対応可能なAIを使ったシステムです。
- 分からないことがあれば、まずはチャットbotに質問してみましょう！
- 教務部HP、K's Lifeの画面から質問できます。

# 授業実施方針について

令和5年度前学期の授業は、窓・入口を開放し、換気をしながら

## 原則

**対面授業**

**を行います**

---

### 対面授業実施時の留意点

- マスクの着用は求めないことを基本とします。
- 授業の際は可能な限り間隔を空けて着席してください。

資格取得講座等のWEBページ→ [Skill Up for MIRAI](#) 詳しくは大学HPからチェック！！

KSU

# Skill Up for MIRAI

あなたの未来に役立つ資格

…  
MENU

ON CAMPUS  
MERIT

学内受講のメリット

## 《受講メリット》

- ①九産大生だけの特別価格！
- ②大学内で受講可能
- ③充実したサポート
- ④公務員を目指す公務員講座

取得資格によって

**最大5万円**の

奨励金制度あり！

※資格によって上限に違いがあります



# パソコンスキルアップ講習会

受講料

0円

PCが苦手、基礎スキルを習得したい、そんな方々にオススメです

## Office系

Word、Excel、PowerPoint入門

## デザイン系

Illustrator、Photoshop、Premiere Pro入門

## 設計製図

Vectorworks、AutoCAD入門

## ゲーム開発

Unity入門

全9講座を開講



# 教務課からのお願い

## 1. 電話に出てください

「092-673-\*\*\*\*」は大学からの大事な連絡です。  
必ず電話に出るか、折り返しの連絡をしてください。

## 2. 学籍情報を更新してください

メールアドレス・電話番号が変わったら必ず更新してください。  
住所変更等、K's Lifeで更新できない項目が変わったら、必ず教務課に届出をしてください。

## 3. わからないことは何でも相談してください

分からないことがあったら、まずは自分で調べてみてください。  
調べても分からなければ、すぐ聞く、連絡する、相談するなどしてください。