

書類交付

下記の順路に沿って各自配付資料を受け取り座席に着席してください。

ステージ上の配布物



順路

- 1 学生証をICカードリーダーにかざしてください。
- 2 ステージ上の配布物を1部ずつ取り、着席してください。
- 3 着席の際は、座席番号がついている座席に着席してください。

教務ガイダンス

国際文化学部 国際文化学科 2年次

※配布の「配布書類及び解説」に記載されているものが、
すべて手元にあるか確認してください。



学年暦

前学期授業：4月10日（月）－7月21日（金）

後学期授業：9月15日（金）－12月25日（月）

[授業回数：半期14回・通年28回]

祝日授業実施日	9月18日（月）敬老の日 10月9日（月）スポーツの日 11月23日（木）勤労感謝の日 ※授業日のため忘れずに登校すること！
補講日	土曜日または平日6限目に実施
チャレンジマンズ	夏季：7月30日（日）－9月14日（木） 春季：1月21日（日）－3月21日（木） ※長期休業期間中の学外での活動を推奨 (海外留学、ボランティア活動、インターンシップ参加など)

詳しい情報は、履修ガイドや教務部HPで確認可能

学年暦【定期試験・追試験】

定期試験

前学期 | 7月24日（月）－ 7月29日（土）まで

後学期 | 1月15日（月）－ 1月20日（土）まで

追試験

定期試験を**病気、その他やむを得ない事由**で受験できなかった学生に対して行う。

追試験を申し出ることができる事由は**学生便覧**を確認すること。

P.227
参照

卒業要件【履修制限について】

1年間で履修できる上限単位数

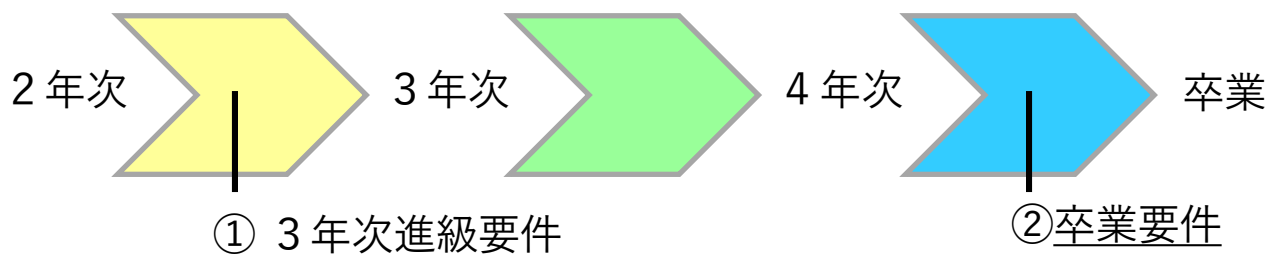
44単位

半期で履修できる上限単位数

28単位

※集中講義科目は履修上限には含まれません。

各年次ごとの要件



各要件をしっかりと理解し、計画的に履修登録を行いましょう。

卒業要件【履修制限について】

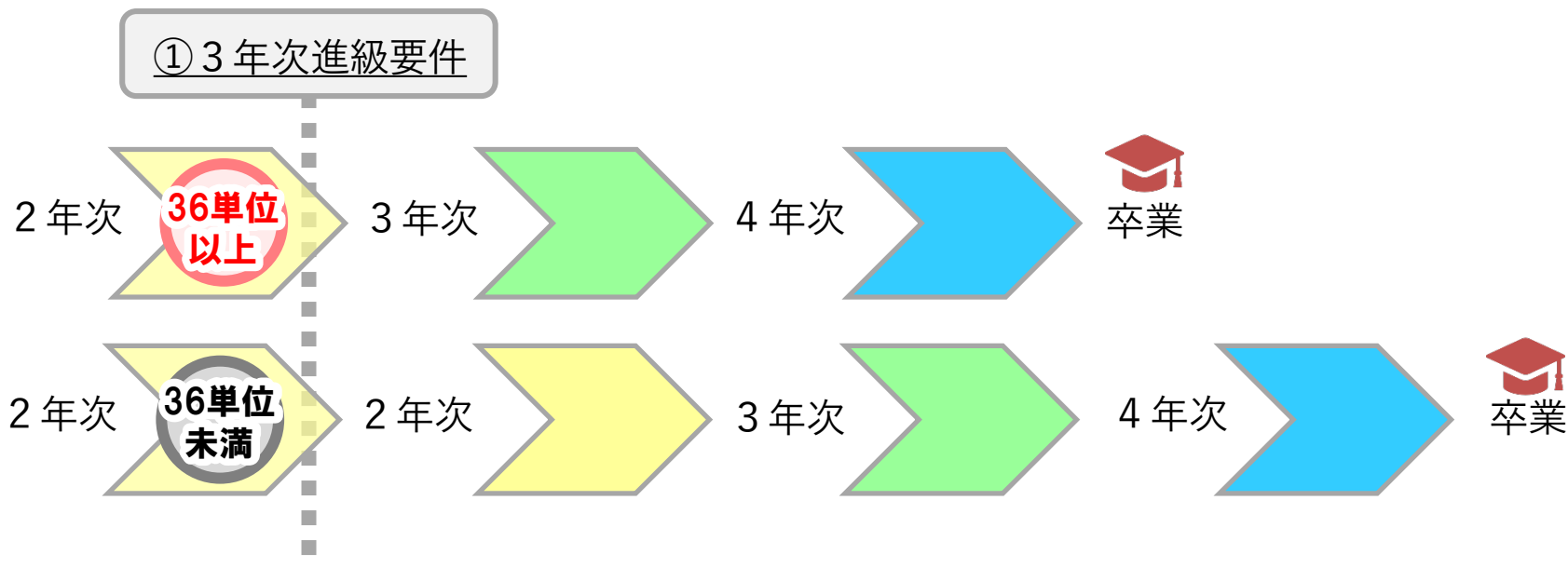
① 3年次進級要件

1年次及び2年次に配当されている授業科目（基礎数学、基礎物理を含む）を36単位以上修得していなければ2年次のままとし、3年次に進級することができない。

3年次に
進級できない



「卒業延期」
決定



卒業要件

② 卒業要件

卒業するまでに必要な単位は、124単位
ただし、下記の卒業要件を満たさなければならない。

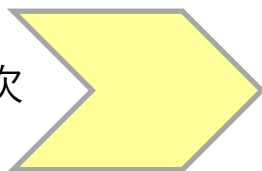
国際文化学部

授業科目区分		授業科目及び単位数						
		国際文化学科			日本文学学科			
専 門 科 目	学部共通科目	必修科目	8単位		学部共通科目	必修科目	8単位	
		選択科目	6単位以上			選択科目	6単位以上	
	学科共通科目	必修科目	26単位		学科共通科目	必修科目	20単位	
		選択必修科目	2単位以上			選択必修科目	2単位以上	
		選択科目	4単位以上			選択科目	—	
学科展開科目	英語エキスパート組	16単位以上		学科展開科目	日本文学科目	4単位以上		
					国語学科目	4単位以上		
	国際教養科目	18単位以上			民俗学科目	2単位以上		
					歴史学科目	2単位以上		
				展開共通科目	4単位以上			
基礎教育科目	導入科目	2単位		導入科目	2単位		さらに専門科目及び外国語科目から14単位以上 (基礎教育科目は含まない)	
		20単位以上			20単位以上			
外国語科目	2外国語14単位以上 (英語8単位以上)			2外国語10単位以上 (英語6単位以上)				
合 計	124単位以上				124単位以上			

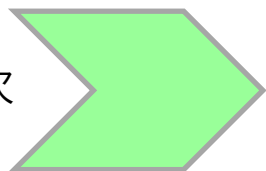
学生便覧

P.221
第2条参照

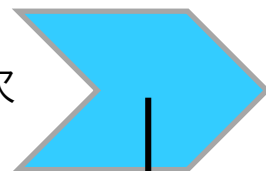
2年次



3年次



4年次



卒業

② 卒業要件

履修が不安な学生は成績原簿を印刷し、教務課へ



卒業要件

国際文化学部 国際文化学科 ※印は必修科目、△印は選択必修科目、○印の授業科目のうち、最低1科目以上を必ず履修しなければならない。

区分	第1年次		第2年次		第3年次		第4年次		卒業要件
	授業科目	単位	授業科目	単位	授業科目	単位	授業科目	単位	
学部 共通科目	※九州学	2							8 単位
	※日本文化入門	2							
	※アジア文化入門	2							
	※欧米文化入門	2							
選択 科目	日本語教育学入門	2	日本語教授法	2	日本語教育実習	(2)			6 単位以上
	日本語教育文法論	2	日本語教育授業研究	2					
	言語学	2	人文社会概論	2	現代思想	(2)			
	情報処理演習	2	古典に学ぶ	2	国際協力論	(2)			
学科 共通科目	※ゼミナールⅠ	2	※ゼミナールⅡ	4	※ゼミナールⅢ	4	※卒業論文・卒業研究	8	26 単位
	※コミュニケーション英語入門Ⅰ	2	※TOEIC講座A	2					
	※コミュニケーション英語入門Ⅱ	2	※語学検定講座A	2					
			△TOEIC講座B	2					
選択 必修科目			△語学検定講座B	2					2 単位以上
	○海外フィールドスタディA	2	○海外研修A	2	プロジェクト演習B	(2)			
	○海外フィールドスタディB	2	○海外研修B	4	○英語海外留学	(8)			
			プロジェクト演習A	2					
専 門 展 開 目 録	英語教育学入門	2	英語学Ⅰ	2	Media Communication	(2)	Instructional Design for Teaching English	(2)	80 単位以上
	英語学入門	2	英語学Ⅱ	2					
	ベーシック英語表現	2	Communicative Writing A	2	Communicative Writing B	(2)	英語文献講読A	(2)	
	ビジネス英語キャブラリー	2	コミュニケーション英文法A	2	英語文献講読B	(2)	教科指導法A(英語)	(2)	
	留学対策英語講座	2	コミュニケーション英文法B	2	教科指導法B(英語)	(2)			
	ポップカルチャー英語	2	English Phonetics I	2					
			English Phonetics II	2					
			Communicative Language Learning I	2					
			Communicative Language Learning II	2					
			英語科教育法A	2					
			英語科教育法B	2					
国 際 教 養 科 目	グローバルイシュー入門	2	英語文学概論	2	英語文学特講	(2)			18 単位以上
	国際教養学入門	2	英語圏文化論	2	英語圏文化特講	(2)			
			欧米文化論	2	欧米文化特講	(2)			
			イスラム文化論	2	環境問題論	(2)			
			アジア文化論	2	アジア文化特講	(2)			
			アジア史概説	2	NPO・NGO論	(2)			
			アメリカ史概説	2	Communication Theory	(2)			
			ヨーロッパ史概説	2	現代アジア事情	(2)			
			欧米思想史	2	現代欧米事情	(2)			
			文化交流史	2					
			比較文化論	2					



チェックポイント

1

学部共通（必修科目）は修得済みですか？【1年次配当】

2

学科共通（選択科目）は修得済みですか？
未修得者は必ず履修を

第1年次		第2年次	
○海外フィールドスタディA	2	○海外研修A	2
○海外フィールドスタディB	2	○海外研修B	4
		プロジェクト演習A	2

○印の海外演習科目の履修が必須

3

「ゼミナールⅡ」等一部の科目は教務課で履修登録をします

※ R5は22KK用の「TOEIC講座B」未開講のため履修は出来ません。ただし、R6以降は開講予定のため履修が可能です。

卒業要件【成績原簿の見方について】

学部共通 (必修) (8)	学部共通 (選択) (6)	学科共通 (必修) (26)	学科共通 (選必) (2)	学科共通 (選択) (4)	学科展開 (英語) (16)	学科展開 (国際) (18)	他学部・ 他学科・	英語	ドイツ語	フランス 語	韓国語	中国語	日本語
8	2	6	0	0	2	2	2	4	4	0	0	0	0

チェックポイント

① () 内の単位数は最低限修得が必要な単位数です。

② 2外国語 14単位以上の修得が必要です。
┌ 英 語：8単位以上
└ その他1外国語：6単位以上 } 14単位以上

③ 他学部・他学科履修科目は、卒業要件の一つである「さらに専門科目及び外国語科目から10単位」に振替できます。

**履修は
計画的に**



注意点

基礎教育科目で修得した単位の余剰は「さらに専門科目及び外国語科目から10単位」に振替はできません。

履修登録

履修登録期間

3月27日(月) 10:00

- 3月29日(水) 23:59 まで

※ 前学期・後学期及び通年科目すべてこの期間に登録すること。

履修登録変更期間

前学期 4月11日(火) 10:00 - 4月14日(金) 23:59まで

後学期 9月 7日(木) 10:00 - 9月21日(木) 23:59まで

※ 他学部・他学科科目の履修はこの期間に申請すること。

他学部・他学科科目の履修希望者はまず教務部窓口へ。



- 授業内容・教室の規模に応じて履修登録を制限している科目もあります。
- 履修登録期間終了後は科目の追加登録はできません。

履修登録【システム制限について】

履修登録期間はK'sLifeが混み合います

履修登録期間は自宅PCやスマートフォンなど学外ネットワークからのアクセスが集中することが予想されるため接続に時間がかかる可能性があります。

履修登録初日の3月27日(月)は下記機能は利用できません。

- 履修情報登録修正画面の「印刷ボタン」と「単位修得状況ボタン」
- 個人時間割画面の「印刷ボタン」（※時間割印刷は可能。）
- 教務システムトップの「単位修得情報の参照リンク」

※ システム稼働状況により翌日以降も制限される場合があります。

学籍情報の更新

更新手順

K' sLifeにログインして操作をしてください

1

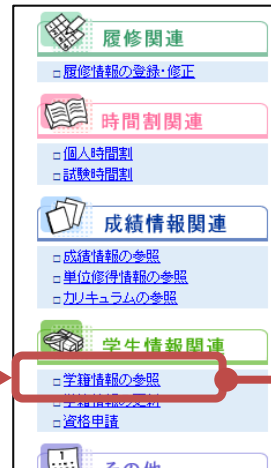
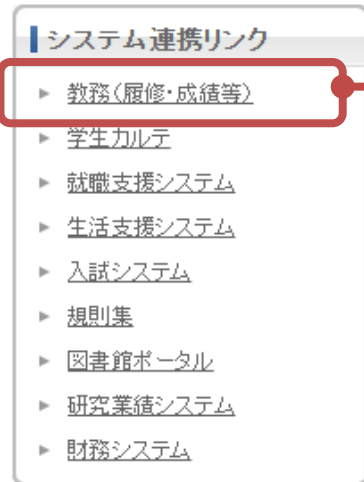
教務（履修・成績等）
をクリック

2

学籍情報の更新を
クリック

3

学籍情報を入力



■学生基本情報

学籍番号	09AD003		
カナ氏名	テスト学生09AD003		
学生氏名	テスト学生09AD003		
英字氏名	test		
E-mailアドレス			
携帯E-mailアドレス			
生年月日	2000.01.01(12歳)	性別	
在学形態	一般学生	在籍状況	
学生所属	芸術/デザイン/プロダクトデザイン		
スカラシップ情報			

注意点

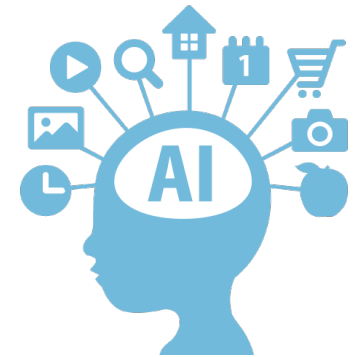
- ①住所変更等、WEB上で更新できない項目は教務課窓口に**変更届**を提出してください。
教務課WEB>学籍に関するページ>本人・保証人の住所等変更について
- ②必ず**最新**の電話番号・アドレスに変更してください。

AI・データサイエンス副専攻について

AI・データサイエンス副専攻

— 学部横断型の学び —

- 1 社会において必要とされる、AI・データサイエンスに関する**基礎的な教養**を修得する。
- 2 本学に設置する分野から、横断的にAI・データサイエンスに関する様々な**知識・経験**を得る。
- 3 **体系的な学修**を通して、AI・データサイエンスの考え方を**理解・活用**することができる。



P.264
参照

※興味がある学生は学生便覧を確認してください。

【文理芸融合科目】について

文理芸融合科目

— 文系 + 理工系 + 芸術系 —

基礎教育科目には「**文理芸融合科目**」という区分があります。

※ 「**実践クロス講座**」 「**実践コラボ演習**」 「**教養講座**」 など

内 容

SDGs / **ダイバーシティ** / **AI** / **警察** / **囲碁** など

上記の内容も含め、基礎教育科目では幅広い教養を学べるように様々なジャンルが揃っています。

ぜひ興味のある科目を探してみてください。

※ **基礎教育科目は1年次生が集中して履修します。**
座席数には限りがあるので注意してください。

教科書購入Webサイト

Webサイト公開期間

4月5日(水) - 5月31日(水)

教科書受渡

受渡場所

3号館 8階 教科書受渡所

受渡期間

4月7日(金) - 4月28日(金)

※4月28日以降は1号館横 丸善売店で受け渡し



- 履修する科目のシラバスを確認すること
- 購入後の返品ができない場合があるため、履修登録が終了した後購入すること。

各種ガイダンス

日程	時間	会場	ガイダンス名
3月23日(木)	15:00 -	S404 教室	学生サポーター (希望者のみ)
	16:00 -	N303 教室	司書課程ガイダンス
3月24日(金)	12:30 -	S403 教室	留学生オリエンテーション
	15:30 -	N303 教室	教職課程ガイダンス
	16:00 -	N303 教室	学芸員課程ガイダンス
	16:30 -	N303 教室	社会教育主事課程ガイダンス

各種証明書発行

証明書種類	発行可能日
成績証明書	3月25日 -
在学証明書	4月4日 -

自動証明書発行機（1部200円）にて発行可能

時間割（授業・定期試験）など教務に関する情報を掲載

トップページ

- 教務課からのお知らせ
- よくある質問
- 利用の手引き
- 学籍関係 etc...

学部別ページ

- 履修・授業・卒業に関すること
- 時間割
- 学部からのお知らせ etc...

AIチャットbot



チャットbotに質問

まずはクリック！

- 24時間365日対応可能なAIを使ったシステムです。
- 分からないことがあれば、まずはチャットbotに質問してみましょう！
- 教務部HP、K'sLifeの画面から質問できます。

授業実施方針について

令和5年度前学期の授業は、窓・入口を開放し、換気をしながら

原則

対面授業

を行います

対面授業実施時の留意点

- マスクの着用は求めないことを基本とします。
- 授業の際は可能な限り間隔を空けて着席してください。

資格取得講座等のWEBページ→ [Skill Up for MIRAI](#) 詳しくは大学HPからチェック！！

KSU

Skill Up for MIRAI

あなたの未来に役立つ資格

…
MENU

ON CAMPUS
MERIT

学内受講のメリット

《受講メリット》

- ①九産大生だけの特別価格！
- ②大学内で受講可能
- ③充実したサポート
- ④公務員を目指す公務員講座

取得資格によって

最大5万円の

奨励金制度あり！

※資格によって上限に違いがあります



パソコンスキルアップ講習会

受講料

0円

PCが苦手、基礎スキルを習得したい、そんな方々にオススメです

Office系

Word、Excel、PowerPoint入門

デザイン系

Illustrator、Photoshop、Premiere Pro入門

設計製図

Vectorworks、AutoCAD入門

ゲーム開発

Unity入門

全9講座を開講



教務課からのお願い

1. 電話に出てください

「092-673-****」は大学からの大事な連絡です。
必ず電話に出るか、折り返しの連絡をしてください。

2. 学籍情報を更新してください

メールアドレス・電話番号が変わったら必ず更新してください。
住所変更等、K's Lifeで更新できない項目が変わったら、必ず教務課に届出をしてください。

3. わからないことは何でも相談してください

分からないことがあったら、まずは自分で調べてみてください。
調べても分からなければ、すぐ聞く、連絡する、相談するなどしてください。