

# 書類交付

下記の順路に沿って各自配付資料を受け取り座席に着席してください。

## ステージ上の配布物



順路

- 1 学生証をICカードリーダーにかざしてください。
- 2 ステージ上の配布物を1部ずつ取り、着席してください。
- 3 着席の際は、座席番号がついている座席に着席してください。

# 教務ガイダンス

地域共創学部 観光学科 2年次

※配布の「配布書類及び解説」に記載されているものが、  
すべて手元にあるか確認してください。



# 学年暦

**前学期授業**：4月10日（月）－7月21日（金）

**後学期授業**：9月15日（金）－12月25日（月）

[ 授業回数：半期14回・通年28回 ]

<b>祝日授業実施日</b>	9月18日（月）敬老の日 10月9日（月）スポーツの日 11月23日（木）勤労感謝の日 <b>※授業日のため忘れずに登校すること！</b>
<b>補講日</b>	土曜日または平日6限目に実施
<b>チャレンジマンズ</b>	夏季：7月30日（日）－9月14日（木） 春季：1月21日（日）－3月21日（木） <b>※長期休業期間中の学外での活動を推奨</b> (海外留学、ボランティア活動、インターンシップ参加など)

詳しい情報は、履修ガイドや教務部HPで確認可能

# 学年暦【定期試験・追試験】

## 定期試験

**前学期** | 7月24日（月）－ 7月29日（土）まで

**後学期** | 1月15日（月）－ 1月20日（土）まで

## 追試験

定期試験を**病気、その他やむを得ない事由**で受験できなかった学生に対して行う。

追試験を申し出ることができる事由は**学生便覧**を確認すること。

# 卒業要件【履修制限について】

1年間で履修できる上限単位数

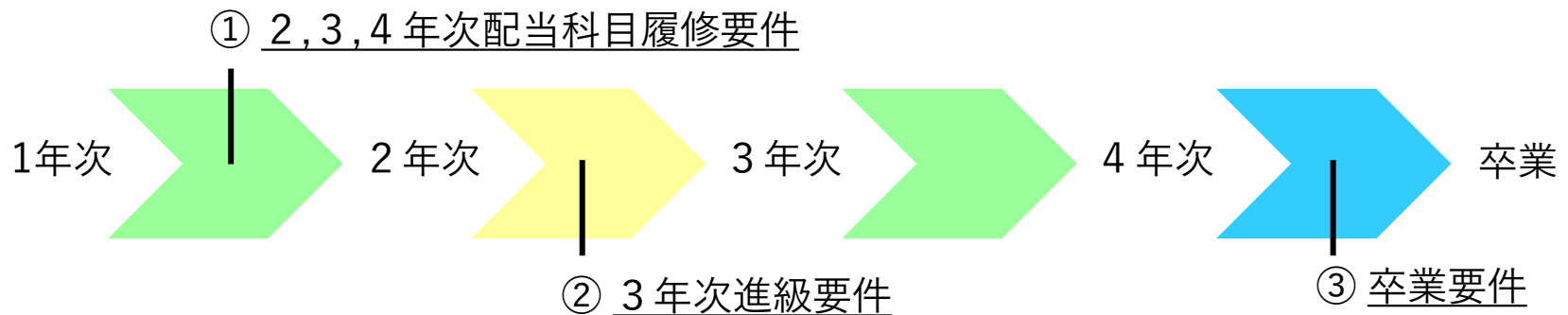
**44単位**

半期で履修できる上限単位数

**28単位**

※集中講義科目は履修上限には含まれません。

各年次ごとの要件



各要件をしっかりと理解し、計画的に履修登録を行きましょう。

# 卒業要件【履修制限について】

## ① 2,3,4年次配当科目履修要件

卒業に必要な単位のうち、第1年次に配当されている授業科目を合計20単位以上を修得していなければ、第2年次以降配当の授業科目を履修することができない。



# 卒業要件【履修制限について】

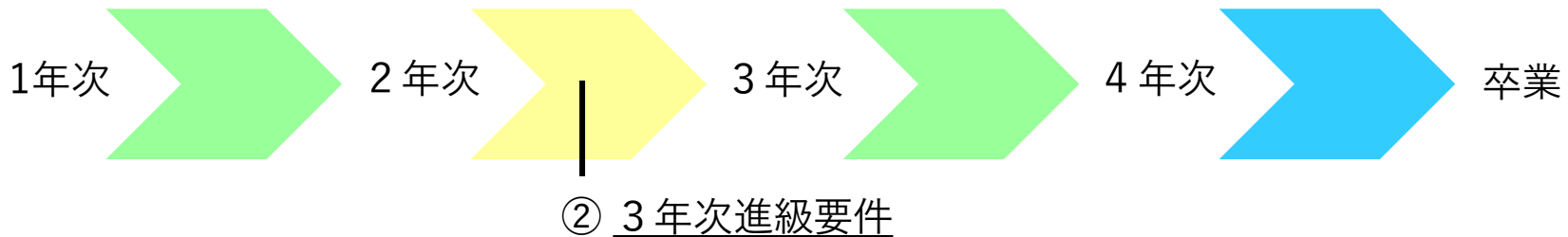
## ② 3年次進級要件

1年次及び2年次に配当されている授業科目を36単位以上修得し、かつ、進級試験に合格しなければ、2年次のままとし、3年次に進級することができない。

3年次に  
進級できない



「卒業延期」  
決定

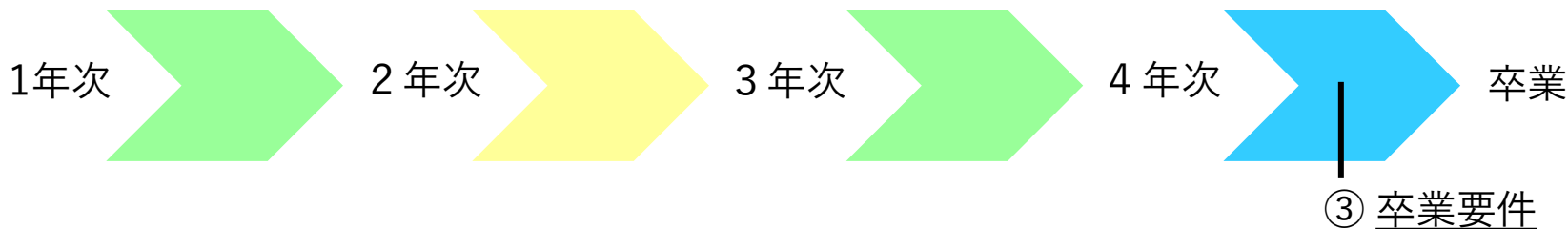


# 卒業要件

## ③ 卒業要件

卒業するまでに必要な単位は、124単位  
ただし、下記の卒業要件を満たさなければならない。

授業科目区分	授 業 科 目 及 び 単 位 数				
専 門 科 目	学部共通科目	必修科目	4単位	さらに 専門科目 から 10単位 以上	さらに 専門科目、 基礎教育科 目及び 外国語科目 から 16単位以上
		選択科目	14単位以上		
	学科共通科目	選択必修科目	10単位以上		
		選択科目	24単位以上		
コース科目	22単位以上				
基礎教育科目	14単位以上				
外国語科目	10単位以上（英語6単位以上）				
合 計					124単位以上



履修が不安な学生は成績原簿を印刷し、教務課へ



# 卒業要件【学部共通科目について】

九州地域学（1年次配当科目） 1年次未修得であれば自動登録  
 地域共創論（2年次配当科目） 自動登録

2科目4単位

学部 共通 科目	基礎門	*九州地域学	2	*地域共創論	2		
	コミュニケーション	異文化コミュニケーション論	2	九州産業論	2		
	キャリア基礎	ビジネススキル入門	2	九州とアジアの文化交流	2	アジア経済論	(2)
	PBL	<input type="checkbox"/> クリティカルシンキング	2	トラベル英語	2	ビジュアル英語	(2)
				ビジネス英語	2	ビジュアル中国語	(2)
				トラベル中国語	2	ビジュアル韓国語	(2)
				ビジネス中国語	2		
				トラベル韓国語	2		
				ビジネス韓国語	2		
				<input type="checkbox"/> キャリアデザイン	2		
				プレゼンテーション入門	2		
				観光・地域プロジェクトA	2	観光地域事業プロジェクトI	(2)
				観光・地域プロジェクトB	2	観光地域事業プロジェクトII	(2)
				特別講座A	2	SDGs貢献プロジェクトI	(2)
				特別講座B	2	SDGs貢献プロジェクトII	(2)
						地域共創プロジェクトI	(2)
						地域共創プロジェクトII	(2)
						観光地域振興プロジェクトI	(2)
						観光地域振興プロジェクトII	(2)
						観光まちづくりプロジェクトI	(2)
						観光まちづくりプロジェクトII	(2)

18単位以上（必修科目4単位）

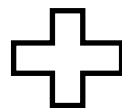
2023年度 or 2024年度  
必ず履修

選択科目  
14単位以上

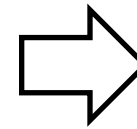
# 卒業要件【学科共通科目について】

学 科 共 通 科 目	<input type="checkbox"/> プレゼミナール	2	<input type="checkbox"/> 地域共創ゼミナール	4	<input type="checkbox"/> 卒業研究ゼミナールⅠ	4	<input type="checkbox"/> 卒業研究ゼミナールⅡ	8	34 単 位 以 上 (選 択 必 修 科 目 10 単 位 以 上)
	○ 観光学入門	2	△ 現代社会理論	2	観光データサイエンス	(2)			
	○ ロジカルライティング入門	2	△ 観光調査法	2	観光交通論	(2)			
	○ 情報リテラシー	2	<input type="checkbox"/> 観光インターンシップ	6	観光英語検定Ⅰ	(2)			
	△ 会計学入門	2	地域社会調査の基礎	2	観光英語検定Ⅱ	(2)			
	△ 経営学入門	2	地域社会調査の設計	2	検定中国語	(2)			
	△ 経済学入門	2	地域社会データの分析	2	検定韓国語	(2)			
	△ マーケティング入門	2	質的調査の方法	2	ビジネス倫理とリスクマネジメント	(2)			
	△ 旅行地理入門	2	国内観光研修 A	2	量的調査の方法	(2)			
	<input type="checkbox"/> インターンシップ入門	2	国内観光研修 B	2	外国史	(4)			
	旅行検定講座Ⅰ	2	国外観光研修 A	2	日本史学特講Ⅰ	(2)			
	旅行検定講座Ⅱ	2	国外観光研修 B	4	日本史学特講Ⅱ	(2)			
	法学概論Ⅰ	2	国外観光研修 C	4	倫理学概論	(2)			
	法学概論Ⅱ(国際法を含む)	2	国外観光研修 D	2					
			自然地理学	4					
			人文地理学	4					
			地誌学	4					
			日本史	4					
			社会学Ⅰ	2					
			社会学Ⅱ	2					
		哲学	4						
		旅行検定講座Ⅲ	2						
		旅行検定講座Ⅳ	2						

選択必修科目(△○)  
10単位以上



選択科目(□無印)



合計34単位以上

# 卒業要件【コース科目について】

ホスピタリティ・ ビジネスコース	観光心理学	2	観光マーケティング論 (2)
	ホスピタリティ・ビジネス論	2	おもてなしサービス演習 (2)
	旅行産業論	2	旅行ビジネス演習 (2)
	ホテルマネジメント	2	ブライダルビジネス (2)
	エアラインビジネス論	2	ホスピタリティビジネス演習 (2)
	世界遺産論	2	サービスマネジメント (2)
	中国の現代社会	2	国際観光論 (2)
	韓国の現代社会	2	観光・地域 ICT 論 (2)
			フードツーリズム論 (2)
	観光地域デザインコース	観光経済論	2
観光史		2	観光社会学 (2)
地域マーケティング論		2	観光まちデザイン論 (2)
地域観光論		2	コミュニティ・ビジネス論 (2)
まち歩き企画論		2	地域インバウンドツーリズム (2)
まち歩き企画実践演習		2	地域景観論 (2)
観光政策論		2	地域デジタルマーケティング (2)
地域活性化システム論		2	広告実践論 (2)
			宗教と観光 (2)

所属コースから22単位以上

ホスピタリティ・ビジネスコース所属  
赤枠内の科目  
22単位以上

観光地域デザインコース所属  
青枠内の科目  
22単位以上

# 履修登録

## 履修登録期間

3月27日(月) 10:00

- 3月29日(水) 23:59 まで

※ 前学期・後学期及び通年科目すべてこの期間に登録すること。

## 履修登録変更期間

**前学期** 4月11日(火) 10:00 - 4月14日(金) 23:59まで

**後学期** 9月 7日(木) 10:00 - 9月21日(木) 23:59まで

※ 他学部・他学科科目の履修はこの期間に申請すること。

**他学部・他学科科目の履修希望者はまず教務部窓口へ。**



- 授業内容・教室の規模に応じて履修登録を制限している科目もある。
- 履修登録期間終了後は科目の追加登録はできません。
- 4年次生は、卒業要件を満たすように前学期・後学期・通年科目を登録しなければ、「卒業見込証明書」が発行できません。

# 履修登録【システム制限について】

## 履修登録期間はK's Lifeが混み合います

履修登録期間は自宅PCやスマートフォンなど学外ネットワークからのアクセスが集中することが予想されるため接続に時間がかかる可能性があります。

## 履修登録初日の**3月27日(月)**は下記機能は利用できません。

---

- 履修情報登録修正画面の「印刷ボタン」と「単位修得状況ボタン」
- 個人時間割画面の「印刷ボタン」（※時間割印刷は可能。）
- 教務システムトップの「単位修得情報の参照リンク」

※ システム稼働状況により翌日以降も制限される場合があります。

# 学籍情報の更新

## 更新手順

## まずはK's Lifeにログイン

**1** 教務（履修・成績等）をクリック

**2** 学籍情報の更新をクリック

**3** 学籍情報を入力

システム連携リンク

- ▶ 教務(履修・成績等)
- ▶ 学生カルテ
- ▶ 就職支援システム
- ▶ 生活支援システム
- ▶ 入試システム
- ▶ 規則集
- ▶ 図書館ポータル
- ▶ 研究業績システム
- ▶ 財務システム

Login User テスト学生 09AD003  
クラス担任(指導教員) テスト教職員 103068

履修関連  
= 履修情報の登録・修正

時間割関連  
= 個人時間割  
= 試験時間割

成績情報関連  
= 成績情報の参照  
= 単位修得情報の参照  
= カリキュラムの参照

学生情報関連  
= 学籍情報の参照  
= 学籍情報の更新  
= 学籍申請

その他  
= シラバス参照  
= 学内スケジュール

■学生基本情報

学籍番号	09AD003		
カナ氏名	テスト学生09AD003		
学生氏名	テスト学生09AD003		
英字氏名	test		
E-mailアドレス			
携帯E-mailアドレス			
生年月日	2000.01.01(12歳)	性別	
在学形態	一般学生	在籍状況	
学生所属	芸術/デザイン/プロダクトデザイン		
スカラシップ情報			

住所変更等、WEB上で更新できない項目は教務課窓口に変更届を提出すること。

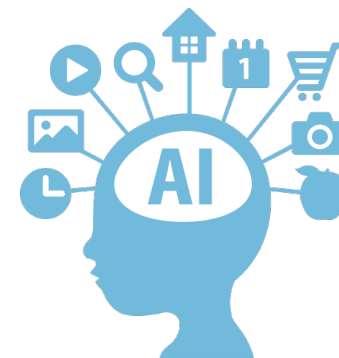
必ず**最新**の電話番号・アドレスに更新すること。

# AI・データサイエンス副専攻について

## AI・データサイエンス副専攻

— 学部横断型の学び —

- 1 社会において必要とされる、AI・データサイエンスに関する**基礎的な教養**を修得する。
- 2 本学に設置する分野から、横断的にAI・データサイエンスに関する様々な**知識・経験**を得る。
- 3 **体系的な学修**を通して、AI・データサイエンスの考え方を**理解・活用**することができる。



※興味がある学生は学生便覧を確認してください。

# 【文理芸融合科目】について

## 文理芸融合科目

— 文系 + 理工系 + 芸術系 —

基礎教育科目には「**文理芸融合科目**」という区分があります。

※ 「**実践クロス講座**」 「**実践コラボ演習**」 「**教養講座**」 など

### 内 容

**SDGs** / **ダイバーシティ** / **AI** / **警察** / **囲碁** など

上記の内容も含め、基礎教育科目では幅広い教養を学べるように様々なジャンルが揃っています。

ぜひ興味のある科目を探してみてください。

※ 基礎教育科目は1年次生が集中して履修します。  
座席数には限りがあるので注意してください。



## 教科書購入Webサイト

---

Webサイト公開期間

4月5日(水) - 5月31日(水)

教科書受渡

受渡場所

3号館 8階 教科書受渡所

受渡期間

4月7日(金) - 4月28日(金)

※4月28日以降は1号館横 丸善売店で受け渡し



- 履修する科目のシラバスを確認すること
- 購入後の返品ができない場合があるため、履修登録が終了した後購入すること。

# 各種ガイダンス

日程	時間	会場	ガイダンス名
3月23日(木)	15:00 -	S404 教室	学生サポーター (希望者のみ)
	16:00 -	N303 教室	司書課程ガイダンス
3月24日(金)	12:30 -	S403 教室	留学生オリエンテーション
	15:30 -	N303 教室	教職課程ガイダンス
	16:00 -	N303 教室	学芸員課程ガイダンス
	16:30 -	N303 教室	社会教育主事課程ガイダンス

# 各種証明書発行

証明書種類	発行可能日
成績証明書	3月24日 -
在学証明書	4月4日 -

**自動証明書発行機（1部200円）にて発行可能**

## 時間割（授業・定期試験）など教務に関する情報を掲載

### トップページ

- 教務課からのお知らせ
- よくある質問
- 利用の手引き
- 学籍関係            etc...

### 学部別ページ

- 履修・授業・卒業に関すること
- 時間割
- 学部からのお知らせ    etc...

## AIチャットbot



チャットbotに質問

まずはクリック！

- 24時間365日対応可能なAIを使ったシステムです。
- 分からないことがあれば、まずはチャットbotに質問してみましょう！
- 教務部HP、K's Lifeの画面から質問できます。

# 授業実施方針について

令和5年度前学期の授業は、窓・入口を開放し、換気をしながら

## 原則

**対面授業**

**を行います**

---

### 対面授業実施時の留意点

- マスクの着用は求めないことを基本とします。
- 授業の際は可能な限り間隔を空けて着席してください。

資格取得講座等のWEBページ→ [Skill Up for MIRAI](#) 詳しくは大学HPからチェック！！

A banner image for 'Skill Up for MIRAI'. On the left, a woman is seen from behind, looking at books on a shelf. The text 'Skill Up for MIRAI' is written in large white letters. Below it, the Japanese text 'あなたの未来に役立つ資格' (Qualification that helps your future) is written. On the right, a woman is sitting in a chair, smiling, with a computer monitor in front of her. The text 'ON CAMPUS MERIT' and '学内受講のメリット' (Benefits of on-campus enrollment) is overlaid on this image. On the far left, there is a vertical pink bar with 'KSU' at the top, three dots in the middle, and 'MENU' at the bottom.

KSU

Skill Up for  
MIRAI

あなたの未来に役立つ資格

ON CAMPUS  
MERIT

学内受講のメリット

MENU

## 《受講メリット》

- ①九産大生だけの特別価格！
- ②大学内で受講可能
- ③充実したサポート
- ④公務員を目指す公務員講座

取得資格によって

**最大5万円**の

奨励金制度あり！

※資格によって上限に違いがあります



# パソコンスキルアップ講習会

受講料

0円

PCが苦手、基礎スキルを習得したい、そんな方々にオススメです

Office系

Word、Excel、PowerPoint入門

デザイン系

Illustrator、Photoshop、Premiere Pro入門

設計製図

Vectorworks、AutoCAD入門

ゲーム開発

Unity入門

全9講座を開講



# 教務課からのお願い

## 1. 電話に出てください

「092-673-5593」は大学からの大事な連絡です。  
必ず電話に出るか、折り返しの連絡をしてください。

## 2. 学籍情報を更新してください

メールアドレス・電話番号が変わったら必ず更新してください。  
住所変更等、K's Lifeで更新できない項目が変わったら、必ず教務課に届出をしてください。

## 3. わからないことは何でも相談してください

分からないことがあったら、まずは自分で調べてみてください。  
調べても分からなければ、すぐ聞く、連絡する、相談するなどしてください。