

## 教養

憲法 ～世界を知ろう～

### 生活からみえたイギリス憲法 -2023-24年の国外研修をふりかえって-

開催日 7月3日(金) 定員 20名  
 時間 11:00～12:40 受講料 1,500円  
 会場 2号館5階 講師 宮内 紀子 准教授  
 対象 一般の方(高校生以上) [基礎教育センター]



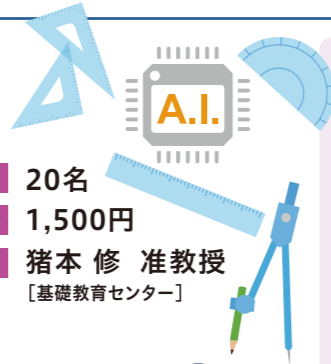
研究のため、2023年から2024年にかけて約1年間イギリスに滞在しました。研究活動の傍らで経験した日常生活や社会の出来事を、イギリス憲法の視点からふりかえりながらお話しします。日本の憲法とは異なる特徴をもつイギリスの仕組みや考え方を、国外研修で得た視点から学んでみませんか。

- ①イギリス憲法の特徴  
-「イギリス憲法は“ない”?」といわれる理由
- ②2024年総選挙の投票所に行ってみよう  
-「何でも公開することが民主主義でしょ?」
- ③イギリス人とは?  
-ルームメイトはジンバブエ人? 多文化社会の側面

## A I

### AIツールで数学を楽しむ ～実験数学へのいざない～

開催日 7月23日(木) 定員 20名  
 時間 13:00～14:40 受講料 1,500円  
 会場 1号館6階OA1 講師 猪本 修 准教授  
 対象 一般の方(中学生以上) [基礎教育センター]



計算ツール” Wolfram Alpha” で数学を楽しんでみませんか。数学が苦手でも大丈夫。「友達の友達は自分より友達が多い?」「パスワードは何桁で強くなる?」など、身のまわりの疑問がすぐに解決します。試してみよう「実験数学」の世界を体験しましょう。

- ①AI ツール, 計算知能とは
- ②身のまわりの疑問を数学で捉える
- ③AI ツールを使ってみましょう

## 伝承・防災

### 語り継がれる知恵の所産 -防災・災いの視点から-

開催日 6月15日(月) 定員 20名  
 時間 11:00～12:40 受講料 1,500円  
 会場 1号館7階 講師 森 誠子 教授  
 対象 一般の方(高校生以上) [基礎教育センター]



毎年のように人知を超えた災害が報道されています。ですが、私たちにその土地に住む人々が「歴史」として語り伝えてきた(知恵の所産)があります。そこで、先人たちが残した警句とは何だったのか、皆さんと一緒に考えていきたいと思います。

- ①語り継がれた災害伝承
- ②予言獣たちが伝えようとしたこと
- ③説話伝承の世界(旧約聖書「ノアの方舟」から洪水説話・沈んだ島伝説に至る)

## 申込フォームでお申込み



QRコードを読み取り、各講座のお申込みフォームからお申込みください。  
 URL <https://www.kyusan-u.ac.jp/relation/openlec/>



フォームを送信後、申込受付完了の自動返信メールが届きますので、必ずご確認ください。



お申込み後、受講決定された方へは10営業日以内に講座の案内メールをお送りします。

- 申込みは先着順で、定員に達した際には締め切ります。
- 申込みを辞退される場合は、必ず営業時間内(土・日・祝日・本学の休業日を除く)に、ご連絡ください。(092-673-5495)
- 受講料がある場合、当日受付でお支払いください。(現金のみ・おつりのないようにご準備ください)

## LINE公式からもお申込みできます



LINE公式アカウントをお友達登録すると、講座情報やイベント情報が届きます。各講座の申込みフォームからお申込みできます。

# 九州産業大学

# 公開講座 2026

前期  
5月-8月

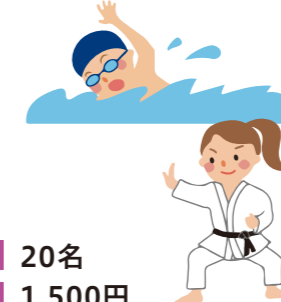
本学の公開講座は大学の教育・研究等の知的資源を社会に還元するため、小学生から高齢者まで幅広い世代の皆様を対象に開講しています。お気軽にご参加ください。

## 教養

### 子育て・教育

### スポーツをする成長期の子どもの「身長伸び」を支える視点と栄養の知識

開催日 5月23日(土) 定員 20名  
 時間 1部:10:30～11:40 2部:12:00～13:00 受講料 1,500円  
 会場 3号館3階 講師 長島 未央子 准教授  
 対象 スポーツをするお子様をお持ちの保護者・指導者など [人間科学部 スポーツ健康科学科]



成長期の身長伸びに「正解」はありません。情報や周囲と比べるのではなく、わが子の成長を見る視点を学ぶ講座です。

- 第1部: 答えは「わが子の中」にあるスポーツをする子どもの「身長伸び」を支える視点と栄養の基本
- 第2部: こんな時どうしてる? 保護者の持ち寄り座談会 試合の日や帰宅が遅い日の食事など、日頃の悩みや疑問を気軽に話せる時間です。

### 豊かな言葉を育むためには - 乳幼児期から学童期までに必要な言葉の環境 -

開催日 6月27日(土) 定員 15名  
 時間 10:00～11:30 受講料 1,500円  
 会場 3号館1階 幼児保育演習室 講師 阿部 敬信 教授  
 対象 乳幼児から学童期の子どもをお持ちの保護者など [人間科学部 子ども教育学科]  
 ※未就学児同伴可。子ども教育学科の学生が、遊び相手として参加します。



乳幼児期から学童期までの子どもにとって大切なのは、家庭での言葉の環境を整えることです。豊かな言葉を育むことは、子どもの生涯に大きな影響を与えます。では、どのように言葉の環境を整えていけばいいのでしょうか、私自身の子育て経験と言語聴覚士としての現場経験をもとにお話しします。

- ①乳幼児期から学童期に至る言葉の発達
- ②幼稚園や保育園における言葉の応答的環境
- ③家庭で子どもの言葉の環境を整えるためには

## 経済

### 一杯のコーヒー、その向こう側には何がある?

開催日 6月2日(火) 定員 20名  
 時間 11:00～12:40 受講料 1,500円  
 会場 2号館1階 グローバルプラザ 講師 秋保 さやか 講師  
 対象 一般の方(高校生以上) [国際文化学部 国際文化学科]



私たちが日常的に楽しむコーヒーやチョコレート。その背景には遠く離れた生産地の人々の暮らしがあります。本講座では、映像資料とコーヒー・チョコレートの試飲・試食を通じて、身近な食べ物から世界とのつながりを考えます。実際にフェアトレード商品を扱うコーヒー店の方をお招きし、生産者と消費者をつなぐ取り組みについてもご紹介いたします。

- ①コーヒーが食卓に届くまで
- ②生産地の暮らしと私たちの選択
- ③おいしいコーヒーを味わいながら世界とのつながりを考える



九州産業大学  
九州産業大学造形短期大学部

お問い合わせ

九州産業大学 産学共創・研究推進本部 産学共創推進課  
 〒813-8503 福岡市東区松香台2-3-1  
 TEL.092-673-5495 受付時間 平日9:00～17:00  
<https://www.kyusan-u.ac.jp/relation/openlec/>  
 メールアドレス: [gakugairenkei@ml.kyusan-u.ac.jp](mailto:gakugairenkei@ml.kyusan-u.ac.jp)

## 特別講座

### 防犯

### 安全で住みやすい街へ 自転車マナーアップ講座

開催日 7月2日(木)  
 時間 14:00~15:00  
 会場 1号館5階  
 対象 一般の方(高校生以上)

定員 30名  
 受講料 無料  
 講師 中下 志郎 警視  
 [福岡県東警察署 交通管理官]



令和8年4月1日から、自転車の交通違反にも反則金制度が導入されます。本講座では、警察署交通課の方を講師に迎え、新制度のポイントや自転車の基本的な交通ルール、安全に利用するためのマナーについて分かりやすく解説します。

### 観光 【全2回】

- ①観光の経済波及効果を最大化するデスティネーション・マネジメント  
~世界の成功事例に学ぶ~
- ②持続可能な地域創生と高付加価値観光  
~「選ばれるデスティネーション」になるためのグローバル戦略~

開催日 ①5月29日(金)・②6月5日(金)  
 時間 16:00~17:30  
 受講料 3,000円  
 会場 1号館  
 対象 観光分野の初心者から中級者・観光地域づくりを担う方  
 申込期限 5月19日(火) ※著書「観光地経営でめざす地方創生」を贈呈します。



講師 原 忠之 氏  
 [九州産業大学地域共創学部  
 客員教授  
 セントラルフロリダ大学  
 ローゼン・ホスピタリティ  
 経営学部]

## 実践講座

### 伝統・工芸

### はじめての陶芸体験教室

開催日 6月7日(日)  
 時間 10:00~13:00  
 会場 ロクロ成形室

対象 一般の方(高校生以上)  
 定員 10名  
 受講料 3,000円  
 講師 高森 誠司 教授  
 [芸術学部 生活環境デザイン学科]



電動ロクロによる成形と、たたら成形による板皿づくりの両方を体験できる初心者向け講座です。ろくろでは茶碗や湯のみなどの器を1点制作し、たたら成形では板状の土を使ってオリジナルの板皿を1点制作します。土に触れ、形を生み出す創作の楽しさを体験してみませんか。

### 「篆刻体験」

### ~世界にひとつだけの落款印をつくろう!~【全2回】

開催日 5月30日(土)・6月6日(土)  
 時間 10:00~12:00  
 会場 15号館1階  
 デザイン実習室7  
 対象 一般の方(高校生以上)

定員 10名  
 受講料 5,000円  
 講師 吉垣 奈美代 非常勤講師  
 [造形短期大学部]

※制作した落款印は、お持ち帰りいただけます。



「東洋独自の凝縮された文字芸術」といわれる極小の芸術「篆刻」の世界。篆刻が芸術になったその経緯を知り資料などを基に観て感じてもらいます。文字デザインや印面配置の仕方、石の彫り方を学び自分印を制作しましょう。

- ①篆刻の歴史(中国・日本)を知る
- ②字典をもとに彫りたい文字(名前)の印面デザインを考える
- ③彫り方の手順とコツを学び制作をする

### 保育・教育

### 今すぐ使える保育のタネ♪0・1・2歳児編【全2回】

①春夏に使える 開催日 5月29日(金)  
 保育のタネ  
 時間 14:00~16:30  
 会場 3号館2階レッスン室4  
 対象 保育、幼児教育、子育て支援に関わる皆様

②秋冬に使える 開催日 8月25日(火)  
 保育のタネ  
 定員 15名  
 受講料 各500円  
 講師 三原 詔子 准教授  
 [人間科学部 子ども教育学科]



乳幼児期の発達特性を踏まえ、季節に合わせたわらべうた・ふれあい遊び・身近な素材を取り入れた教材や遊びを実践的に紹介します。保育のねらいと展開を学び、明日からの保育に活用できる理論と実践を結ぶ講座です。当日は動きやすい服装でご参加ください。

### 伝統・文化

### 茶の道をチョットのぞいてみませんか?

開催日 7月31日(金)  
 時間 10:00~12:00  
 会場 3号館2階  
 対象 一般の方(高校生以上)

定員 10名  
 受講料 2,000円  
 講師 熊井 友榮 氏  
 [裏千家茶道部 指導者]



「お茶に興味はあるけれど、敷居が高そう…」と感じていませんか。本講座では、簡単な座学と実技を通して、茶道の基本や楽しさに触れていただく初心者向け講座です。講座を終えるころには、少しか「茶人」の気分を味わえるかもしれません。

- ①茶の道とは(歴史) ②茶の心
- ③お菓子・お茶の頂き方、点て方

## 子ども向け講座

### 理科

### 子ども理科実験教室

開催日 6月28日(日)  
 時間 (午前の部) 9:30~12:00  
 (午後の部) 13:30~16:00  
 会場 7号館1階生命科学実験室1

対象 小学生  
 定員 各25名  
 受講料 無料  
 講師 平山 智之 准教授  
 [生命科学部 生命科学科]

※受講決定メールのお送りまでお時間をいただくことがあります。



「科学が嫌いな子どもは絶対いない!」が私の信念です。理科研究会の学生スタッフ指導のもと、実験や観察を通じて子どもの「なぜ」「どうして」を育て、身近にある科学の楽しさを伝えたいと思っています。保護者の皆様も見学いただけますので、お子様と一緒に楽しみください!

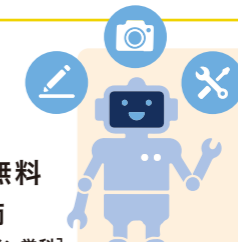
### AI

### AIで作るオリジナルキャラクター ~生成AIを体験しよう~

開催日 8月20日(木)  
 時間 11:00~12:40  
 会場 17号館5階  
 デジタルラボ503  
 対象 小学生(要保護者同伴)

定員 15名  
 受講料 無料  
 講師 永嶋 さゆり 講師  
 [芸術学部 ソーシャルデザイン学科]

※本講座は、学習効果の観点から親子での参加を必須としております。



画像生成AIを使って、子どもと一緒にアイデアを形にする体験講座です。言葉で考え、試し、選びながら、創造する楽しさを体験します。ぜひ親子でご参加ください。

- ①生成AIの特徴と使用上の注意点
- ②アイデア出しからプロンプト(命令文)への変換
- ③作品制作・発表

### 絵画

### 子ども絵画制作教室【全2回】

開催日 ①8月18日(火)・②8月19日(水)  
 時間 9:30~12:30  
 会場 16号館2階  
 デザイン実習室3-5  
 対象 小学生

定員 40名  
 受講料 1,000円  
 講師 成田 鐘哲 非常勤講師  
 [造形短期大学部]

※受講決定メールのお送りまでお時間をいただくことがあります。



夏休みの宿題で出される図画工作の制作や絵画コンクールの課題を、芸術大学の先生や美術を専門に学んでいるお兄さん、お姉さんの適切なアドバイスできっと良いアイデアが生まれると思いますよ。一緒に完成までチャレンジしましょう!

※限られた時間での制作になりますので、自分の課題を必ず決めて来て下さい。

### 芸術

### 一眼レフデジカメで撮影体験! スマホからステップアップ写真講座

開催日 7月24日(金)  
 時間 13:00~16:00  
 会場 17号館1階  
 17104教室  
 対象 中学生・高校生

定員 15名  
 受講料 無料  
 講師 荒巻 大樹 准教授  
 [芸術学部 写真・映像メディア学科]



普段スマホで写真を撮影している中高生に向けた、ステップアップ講座です。スマホと一眼レフカメラの違いを座学と実習を通して体験しましょう。また、Photoshopを使った簡単な編集も学んでいきます。

- ①スマホと一眼レフカメラの違いとは?(座学)
- ②デジタル一眼レフカメラを使って撮影してみよう(実習)
- ③撮影した画像をPhotoshopで編集してみよう