

実践講座 保育者

保育者のための実践講座
「今すぐ使える保育のタネ」0・1・2歳児編

開催日 8月22日(金) **定員** 20名
時間 13:30~17:00 **受講料** 1,500円
会場 3号館2階 レッスン室4 **講師** 三原 詔子 准教授
[人間科学部 子ども教育学科]
対象 保育、幼児教育、子育て支援に関わる先生方



3歳未満児の発達の特徴を踏まえ、「わらべうたでふれあい遊び」「身近な道具による伝承遊び」「好奇心をくすぐる保育教材の使い方」について保育のねらいを解説しながら紹介します。子どもたちの興味や関心に応える遊びを見つけていただければと思います。動きやすい服装でご参加ください!

実践講座 陶芸

はじめての陶芸体験教室

開催日 6月1日(日) **定員** 10名
時間 10:00~13:00 **受講料** 3,000円
会場 ロク口成形室・焼成 柿右衛門様式窯 **講師** 高森 誠司 教授
[芸術学部 生活環境デザイン学科]
対象 一般



日々の生活の中で使う陶器ですが、ロク口を使って制作する機会は少ないです。今回は本格的にロク口を使用して1作品、たたら成形で板皿を1作品制作します。この機会に生活に彩りを添える作品制作にチャレンジしてください。

九州産業大学

公開講座 2025

前期
5月-8月



本学の公開講座は大学の教育・研究等の知的資源を社会に還元するため、小学生から高齢者まで幅広い世代の皆様を対象に開講しています。お気軽にご参加ください。

実践講座 健康

美しく健やかな肌を保つスキンケア

開催日 6月20日(金) **定員** 30名
時間 11:00~12:40 **受講料** 1,500円
会場 1号館7階 **講師** 松尾 恵子 教授
[生命科学部 生命科学科]
対象 一般



いつまでも肌を美しく健やかに保つためのスキンケア法と、夏を迎える前に学びたい紫外線対策の重要性についてお話します。

教養 歴史

福博の歴史文化【全2回】

開催日 ①5月27日(火)・②6月3日(火)
時間 ①11:00~12:40 **対象** 一般
②10:00 大学発、13:00 大学着予定 **定員** 20名
会場 ①1号館7階 **受講料** 3,500円
②福岡市博物館 **講師** 末松 剛 教授
(大学からバス往復。現地集合も可能) [地域共創学部 地域づくり学科]



◀「福岡城下町・博多・近隣古図」(九州大学附属図書館所蔵)

古代以来の国際貿易港であった博多に城下町福岡が加わり、福博と総称される双子都市として福岡は発展してきました。その痕跡を史跡として、あるいは今も寺社や道路として見ることができます。生活の気づきとなる知識を学びましょう。

申込フォームでお申込み



◀QRコードを読み取り、各講座のお申込みフォームからお申込みください。
URL <https://www.kyusan-u.ac.jp/relation/openlec/>



完了 フォームを送信後、申込受付完了の自動返信メールが届きますので、必ずご確認ください。



決定 お申込み後、受講決定された方へは10営業日以内に講座の案内メールをお送りします。

- 申込みは先着順で、定員に達した際には締め切ります。
- 申込みを辞退される場合は、必ず営業時間内(土・日・祝日・本学の休業日を除く)にご連絡ください。(092-673-5495)
- 受講料がある場合、当日受付でお支払いください。(現金のみ)

LINE公式からもお申込みできます



LINE 公式アカウントをお友達登録すると、講座情報やイベント情報が届きます。各講座の申込みフォームからお申込みできます。

特別講座 特殊詐欺防犯セミナー

あなたに迫る詐欺の影 今日から始める明るい防犯対策

詳細は、公式LINEでお知らせいたします。

開催日 7月18日(金) **定員** 100名
時間 14:00~15:00 **受講料** 無料
会場 1号館7階 **協力** 福岡県警察本部
対象 一般 生活安全総務課 犯罪抑止対策室



教養 文化

福岡県の「祭り・行事」とその特徴

開催日 7月23日(水) **定員** 40名
時間 11:00~12:40 **受講料** 1,500円
会場 1号館7階 **講師** 須永 敬 教授
対象 一般 [国際文化学部 日本文化学科]



福岡県内にみられる「祭り・行事」を、画像や映像を通して具体的に紹介し、その特徴を明らかにします。また、現代社会における「祭り・行事」を取り巻く課題についても考えてみたいと思います。

教養 建築 ~世界を知ろう~

世界遺産の街・建築・住宅を巡るドイツ語圏の旅

開催日 6月4日(水) **定員** 40名
時間 13:40~15:10 **受講料** 1,500円
会場 1号館7階 **講師** 富田 英夫 教授
対象 一般 [建築都市工学部 建築学科]



地理的にはドイツ語圏(ドイツ、オーストリア、スイス)を対象に、時間軸としては先史時代から近代までを対象に、時空を超えて旅するように、建築様式順(文化が結晶した年代順)に世界遺産を解説します。

教養 建築

住まいと社会



開催日 8月20日(水) **定員** 30名
時間 11:00~12:40 **受講料** 1,500円
会場 1号館7階 **講師** 松野尾 仁美 教授
対象 一般 [建築都市工学部 住居・インテリア学科]

住まいのあり方は個人の意向だけで決まるのではなく、その時代の社会背景に大きく左右されます。住まいに関して、今、当たり前と思われていることを時代との関係性を紐解きながら、お話しします。



九州産業大学美術館で6月14日(土)から開催の「ヒュッゲな暮らしを彩る 北欧のあかり展」を企画・監修した立場から、展覧会の主旨や見所などを教室および美術館会場で解説します。

九州産業大学美術館主催 「ヒュッゲな暮らしを彩る 北欧のあかり展」ギャラリートーク

開催日 6月27日(金) **受講料** 1,500円
時間 15:40~17:20 **講師** 小泉 隆 教授
会場 15号館および美術館
対象 一般
定員 40名



◀ 展覧会情報は
こちらから

子ども向け講座 ~感性を育む~

子ども理科実験教室

開催日 6月29日(日)
時間 ① 午前の部 9:30~12:00
② 午後の部 13:30~16:00
定員 午前・午後の部 各25名(保護者見学可)
受講料 無料
会場 7号館1階生命科学実験室1 **講師** 平山 智之 准教授
対象 小学生 [生命科学部 生命科学科]



「科学が嫌いな子どもは絶対にいない!」が私の信念です。理科研究会の学生スタッフ指導のもと、実験や観察を通じて子どもの「なぜ」「どうして」を育て、身近にある科学の楽しさを伝えたいと思っています。保護者の皆様もお子様と一緒に楽しんでください!

子ども絵画制作教室【全2回】

開催日 ① 7月29日(火)
② 7月30日(水)
時間 ①・② 9:30~12:30 **定員** 50名
会場 16号館2階 デザイン実習室3~5 **受講料** 1,000円
講師 成田 鐘哲 非常勤講師
対象 小学生 [造形短期大学部]



夏休みの宿題で出される図画工作の制作や絵画コンクールの課題を、芸術大学の先生や美術を専門に学んでいるお兄さん、お姉さんの適切なアドバイスできっと良いアイデアが生まれると思いますよ。一緒に完成までチャレンジしましょう!

子ども粘土制作教室【全2回】

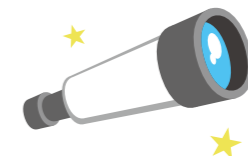
開催日 ① 8月20日(水)
② 8月21日(木)
時間 ①・② 11:00~12:30 **定員** 30名
会場 16号館2階 デザイン実習室3~5 **受講料** 1,000円
講師 小田部 黄太 教授
対象 小学生 [造形短期大学部]



フィギュアの制作などにも使用される「石粉粘土」を使用し、その制作の方法、手順などを学び、様々な立体物を自由に作れるようになるろう。

3年ぶりの皆既月食 ~9月8日に向けての天文学~

開催日 7月30日(水) **定員** 50名
時間 11:00~12:40 **受講料** 無料
会場 1号館7階 **講師** 鷹野 重之 教授
対象 小中学生・一般 [理工学部 電気工学科]



2025年は3年ぶりの皆既月食が観測出来る年となっています。実は皆既月食が見られるのは、宇宙の歴史の中で様々な偶然が重なった結果なのです。本講座では太陽系を巡る、天文学の最新研究についてやさしくご紹介します。

実践講座
陶芸

はじめての陶芸体験教室

開催日 9月10日(水) **定員** 10名
時間 10:00~13:00 **受講料** 3,000円
会場 ロク口成形室・焼成 柿右衛門様式窯 **講師** 高森 誠司 教授
[芸術学部 生活環境デザイン学科]
対象 一般



日々の生活の中で使う陶器ですが、ロク口を使って制作する機会は少ないです。今回は本格的にロク口を使用して1作品、たたら成形で板皿を1作品制作します。この機会に生活に彩りを添える作品制作にチャレンジしてください。

実践講座
金属加工

好きな場所で灯すライトシェードを作ろう

開催日 11月8日(土) **定員** 20名
時間 10:00~12:30 **受講料** 3,000円
会場 19108教室 彫・錬金実習室 **講師** 新 啓太郎 准教授
[芸術学部 生活環境デザイン学科]
対象 一般



キャンプやベッドサイド、暗い部屋でお酒や音楽を楽しむときのムードを演出するライトシェード。その加工法をサンドブラストなどを使用してレクチャーします。

実践講座
スポーツ

あなたのカラダとココロが見える化! 最新テクノロジーで測る健康講座

開催日 10月10日(金) **定員** 20名
時間 10:00~12:00 **受講料** 1,500円
会場 大楠アリーナ **講師** 秋山 大輔 准教授
[人間科学部 スポーツ健康科学科]
対象 一般
定員 20名
 萩原 悟一 教授
[人間科学部 スポーツ健康科学科]



最新のテクノロジーを活用し、運動能力や脳の働きを「見える化」する体験型講座です。シュミレーターゲームや脳波測定を実際に試しながら、健康維持や運動能力向上の方法を学びます。年齢や性別を問わずどなたでも参加することが可能です。

九州産業大学「地域向け情報発信」LINE公式アカウントからの公開講座お申込み方法

- 1 LINE公式アカウントを開く 右のQRコードからお友達登録してください。
 - 2 トーク画面下部のメニューを確認
トーク画面の下にあるメニューから「公開講座（講座のご案内とお申込みはこちら）」を選択します。
 - 3 各公開講座申込みフォームへアクセス
表示された各公開講座のお申込みフォームから、希望する公開講座を選んでお申込みください。
- ▶ フォームを送信後、申込受付完了の自動返信メールが届きますので、必ずご確認ください。
 - ▶ お申込み後、受講決定された方へは 10 営業日以内に講座の案内メールをお送りします。



- お申込みは先着順で、定員に達した際には締め切ります。
- お申込みを辞退される場合は、必ず下記のお問い合わせまで、電話かメールでお知らせください。
- 受講料がある場合、当日受付でお支払いください。（現金のみ）

九州産業大学

公開講座 2025

後期
9月-12月



本学の公開講座は大学の教育・研究等の知的資源を社会に還元するため、小学生から高齢者まで幅広い世代の皆様を対象に開講しています。お気軽にご参加ください。

教養
芸術

昭和のCMにみる映像表現と文化

開催日 10月14日(火) **定員** 20名
時間 13:40~15:20 **受講料** 1,500円
会場 15号館 **講師** 黒岩 俊哉 教授
[芸術学部 芸術表現学科]
対象 一般



テレビコマーシャルは商品を紹介したり、購買意欲をかきたてたり、企業の考えを示す媒体ですが、そこには多くの映像表現の工夫をみることができます。本講座では、日本の昭和コマーシャルを分析し、それらの文化背景と映像表現を考察します。

教養
歴史

博多祇園山笠を語る-静から動へ-

開催日 10月8日(水) **受講料** 1,500円
時間 11:00~12:40 **講師**
会場 大楠アリーナ1階フロア 末松 剛 教授
[地域共創学部 地域づくり学科]
対象 一般
定員 20名

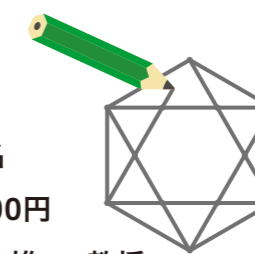


博多祇園山笠は、今年で784年の伝統を誇る祭りです。本講座では、その静寂の準備段階から躍動するクライマックスに至るまで、この行事が持つ意義を紐解いていきます。当日は瀧田喜代三様(博多祇園山笠振興会第9代会長)をお迎えし、映像を織り交ぜながら、山笠の魅力を深く掘り下げて紹介します。

教養
数学

数学で頭の体操:一筆書き

開催日 12月18日(木) **定員** 15名
時間 11:00~12:40 **受講料** 1,500円
会場 12号館 **講師** 朝廣 雄一 教授
[理工学部 情報科学科]
対象 一般



離散数学の一分野に「グラフ理論」という分野があります。遊びとして扱われることが多い一筆書きですが、大学のグラフ理論の授業内でも扱います。本講座では、一筆書きする方法を理解するとともに、関連して少しだけ数学的な内容を紹介します。

実践講座
食品

季節の果物&野菜で保存できる加工品づくり

開催日 9月20日(土) **定員** 30名
時間 13:30~16:00 **受講料** 2,000円
会場 3号館2階 調理実習室 **講師** 尾崎 正利 教授
[グローバルフード ビジネスプログラム(GFBP)]
対象 一般



季節の果物や野菜の素材を使い、美味しいソースやスープ、ドレッシング製造を体験しましょう。果物や野菜を使った添加物が入らない製品はとて美味しいものです。お家でも再現できる季節素材を使った保存性のある加工品づくりにチャレンジします。

教養 経済・世界を知ろう

ドレスが時代を写し出す -最先端ファッションと経済史-

開催日 12月17日(水) **定員** 20名
時間 11:00~12:40 **受講料** 1,500円
会場 1号館 **講師** 大宅 明美 教授
対象 一般 [経済学部 経済学科]



ファッションは、いつどのようにビジネスとして確立したのでしょうか。流行はどのように作り出されてきたのでしょうか。本講では、経済の歴史とファッションの関係についてお話しします。

教養 防災

防災まちづくり -地域の防災活動と計画-

開催日 9月12日(金) **定員** 20名
時間 10:00~12:00 **受講料** 1,500円
会場 8号館 **講師** 山田 忠 准教授
対象 一般 [建築都市工学部 都市デザイン工学科]



わが国では自然災害が頻発しており、地域での防災活動が重要です。その活動の指針について、他地域の事例を参考にしながら、ワークショップを通して参加者のみなさんと考えていきます。

教養 AIサービス

あなたの知らない画像生成AIの世界

開催日 9月7日(日) **定員** 15名
時間 13:30~15:00 **受講料** 1,500円
会場 17号館503 Mac教室 **講師** 羽太 広海 准教授
対象 一般 [芸術学部 芸術表現学科]



生成AIが世間を席卷しています。絵心がなくても画像生成AIで絵を作成することが可能な時代になりました。画像生成AIとの付き合い方をお話します。

教養 観光

アニメ聖地巡礼による地域創生

開催日 12月12日(金) **定員** 20名
時間 11:00~12:10 **受講料** 1,500円
会場 1号館 **講師** 大方 優子 教授
対象 一般 [地域共創学部 観光学科]



近年の観光のスタイルとして、アニメの舞台となった土地を訪れる“聖地巡礼”が人気を集めています。本講座では、アニメ聖地巡礼者と地域とのつながりについて紹介します。

教養 食品

食の安心・安全、ウソ?ホント?

開催日 11月12日(水) **定員** 20名
時間 13:40~15:20 **受講料** 1,500円
会場 12号館 **講師** 高杉 美佳子 准教授
対象 一般 [生命科学部 生命科学科]



巷で話題になった機能性表示食品問題や添加物の使用基準、天然成分との違いなど、食品にまつわる素朴な疑問を科学的に解説します。食の安全や知識に興味のある方、ぜひお気軽にご参加ください!

実践講座

ハイハイ前の赤ちゃん教室【全3回】

開催日 ①10月3日(金) ②10月10日(金) ③10月17日(金) **対象** 生後4か月~7か月頃のお子様とその保護者
時間 ①②③13:30~15:00 **定員** 7組
会場 3号館1階 幼児保育演習室 ※授乳室もございます。 **受講料** 3,000円
講師 三原 詔子 准教授 [人間科学部 子ども教育学科]



乳児期は、これからの親子関係を育てていくための大切な時期です。本講座では楽しいふれあい遊びの体験を通して、0歳児の発達の特徴と子どものかかわり方のポイントをお伝えしていきます。動きやすい服装でおいでください!

実践!スポーツ栄養学 スポーツをする成長期の子どもに必要な栄養・食事とは

開催日 11月29日(土) **定員** 20名
時間 13:40~15:00 **受講料** 1,500円
会場 3号館 **講師** 長島 未央子 准教授
対象 小学校高学年~中学生のお子さんを持つ保護者・指導者 [人間科学部 スポーツ健康科学科]



スポーツを行っている小学校高学年~中学生のお子さんを持つ保護者・指導者の方が対象です。この時期にはどのような課題があり、どのような食事が必要か?お話しします。

子供向け講座 感性を育む

子育てに正解はない?でも、あなたの“子育て理念”はある!

開催日 10月25日(土) **受講料** 1世帯 1,500円
時間 9:30~12:00 **講師** 萩原 悟一 教授
会場 3号館 [人間科学部 スポーツ健康科学科]
対象 小中学生と保護者 秋山 大輔 准教授
定員 20組 [人間科学部 スポーツ健康科学科]



これまでの子育てや親子の関わりを可視化しながら、親としての“子育て理念”を言葉にしていきます。答えのない時代だからこそ、「わたらしい子育てとは?」をワークショップを通して一緒に考えてみませんか?

子ども理科実験教室

開催日 11月23日(日) **対象** 小学生
時間 ①午前の部 9:30~12:00 **定員** 午前・午後の部各25名
②午後の部 13:30~16:00 **受講料** 無料
会場 7号館1階 生命科学実験室1 **講師** 平山 智之 准教授
[生命科学部 生命科学科]



「科学が嫌いな子どもは絶対いない!」が私の信念です。理科研究会の学生スタッフ指導のもと、実験や観察を通じて子どもの「なぜ」「どうして」を育て、身近にある科学の楽しさを伝えたいと思っています。保護者の皆様もお子様と一緒に楽しみください!

見て、さわって楽しむ「アートと数学」

開催日 9月20日(土) **定員** 15名
時間 11:00~12:40 **受講料** 無料
会場 17号館 **講師** 佐野 彰 教授
対象 小学生 [芸術学部 写真・映像メディア学科]



芸術と数学のつながりを、実習形式で学びます。算数とアートってぜんぜん違うように思えますよね。でも実は似ているところもたくさんあるんです。色々な図形を描くマシンで遊んで、その面白さにハマってください。