

第43回 学文祭

『進化 シンカ 進み続け
深化 しんか 学びを深め
新華 shinka 新たな華を咲かせ』



令和4年
5月20日(金)～5月24日(火)

【テーマについて】

このテーマには、サークル生が日々の活動においての進化(深化)の期間を得て、人々を魅了する華(花)のように成長し、新たな自分を披露する舞台となるような学文祭を作り上げたい思いが込められています。

また、学文祭を機に、サークル生を中心として、全学生や学文祭に来場した人々、大学等にも、その雰囲気や情報が伝播して欲しいという思いもあります。

【学文祭について】

学文祭とは、普段あまり見ることのできない学術文化会サークルの日頃の活動の成果を発表する場となっており、開催内容は、ステージ企画、ステージ外企画、展示企画などの様々なイベントがあります。

学術文化会サークルがどのような活動を行っているのかを知ることのできるチャンスとなっています！

【目次】

サークル紹介	3,4
ステージ	5,6
ステージ外	7,8
展示	9,10
抽選会、感染予防対策	11
オンライン動画	12
学内マップ	13,14

【学術文化執行委員会】



活動日:月・水・金

活動時間:18時~21時

活動場所:学友会棟中央棟2階部室

部員:10名(男子6名・女子4名)

【委員長あいさつ】

皆さんこんにちは！
九州産業大学 学友会 学術文化執行委員会
第63期委員長の吉崎大貴です。
今年で開催して学文祭は43回目を迎えます。

第43回の学文祭のテーマは、
『進化 シンカ 進み続け
深化 しんか 学びを深め
新華 shinka 新たな華を咲かせ』です。

前回の学文祭よりも進化したパフォーマンスを披露しますので、ぜひご覧ください。
新型コロナウイルスがまだ落ち着いていない状況下での開催となってしまいましたが、文化系サークル一同、精一杯頑張りますので応援の程よろしくお祈りします！

サークル紹介



ストリートダンス同好会Chicken



放送研究部



ワークキャンプ同好会



美術部



アコースティックギター同好会



映画研究部



ガッキージャズオーケストラ



漫画研究部



カラオケクラブ



演劇研究部



写真部



プロレス研究部



旅行研究部



音楽部



デジタルアート部



裏千家茶道部



茶道部



電気工学研究部



競技ダンス部



九産大ぼうげん王同好会



文芸部



アイドル研究愛好会
【QanvaS】



ねこ愛好会

Pick Up

場所:2号館前ステージ
※雨天時は中止となります

ストリートダンス同好会
Chicken



ステージ



アイドル研究愛好会
[QanvaS]



漫画研究部

5月21日(土)

5月22日(日)

11:00 ~ 11:10	オープニング	放送研究部
11:10 ~ 12:40	バンド演奏	音楽部
13:00 ~ 13:30	楽器演奏	アコースティックギター同好会
13:50 ~ 14:20	合唱	GREEKクラブ
14:40 ~ 15:20	ジャズ演奏	ダッキージャズオーケストラ
15:40 ~ 16:40	ダンスパフォーマンス	ストリートダンス同好会Chicken
17:00 ~ 17:40	パフォーマンス	プロレス研究部
17:40 ~ 17:50	エンディング	放送研究部

11:00 ~ 11:10	オープニング	放送研究部
11:10 ~ 11:40	コピーダンス	アイドル研究愛好会[QanvaS]
11:50 ~ 12:20	楽器演奏	アコースティックギター同好会
12:40 ~ 13:10	ヒーローショー	漫画研究部
13:40 ~ 14:20	抽選会	放送研究部
14:40 ~ 15:40	バンド演奏	音楽部
16:10 ~ 17:10	ダンスパフォーマンス	ストリートダンス同好会Chicken
17:30 ~ 18:10	パフォーマンス	プロレス研究部
18:10 ~ 18:20	エンディング	放送研究部



音楽部



アコースティックギター同好会



ダッキージャズ
オーケストラ



放送研究部



GREEKクラブ



プロレス研究部

ステージ外



演劇研究部
イベント名:公演
場 所:学友会棟中央棟1階大会議室
開催日時:5月21日(土)12:00~16:00
5月22日(日)12:00~16:00



裏千家茶道部
イベント名:学文祭茶会
場 所:8号館1階ホール
開催日時:5月22日(日)12:00~15:00



茶道部
イベント名:お茶会
場 所:8号館1階ホール
開催日時:5月21日(土)12:00~17:00



ワークキャンプ同好会
イベント名:福祉体験コーナー
場 所:2号館下ピロティグローバルプラザ
開催日時:5月21日(土)13:00~15:00



電気工学研究部
イベント名:制作物展示
場 所:8号館1階売店前ホール
開催日時:5月21日(土)12:00~18:00
5月22日(日)12:00~18:00



映画研究部
イベント名:自主映画上映会
場 所:1号館2階S201
開催日時:5月22日(日)12:00~16:00



ねこ愛好会
イベント名:猫と手 コネクト
場 所:8号館前
開催日時:5月21日(土)11:00~17:00
5月22日(日)11:00~17:00

展示



美術部



デジタルアート部



旅行研究部



九産大ほうけん王同好会



競技ダンス部



写真部



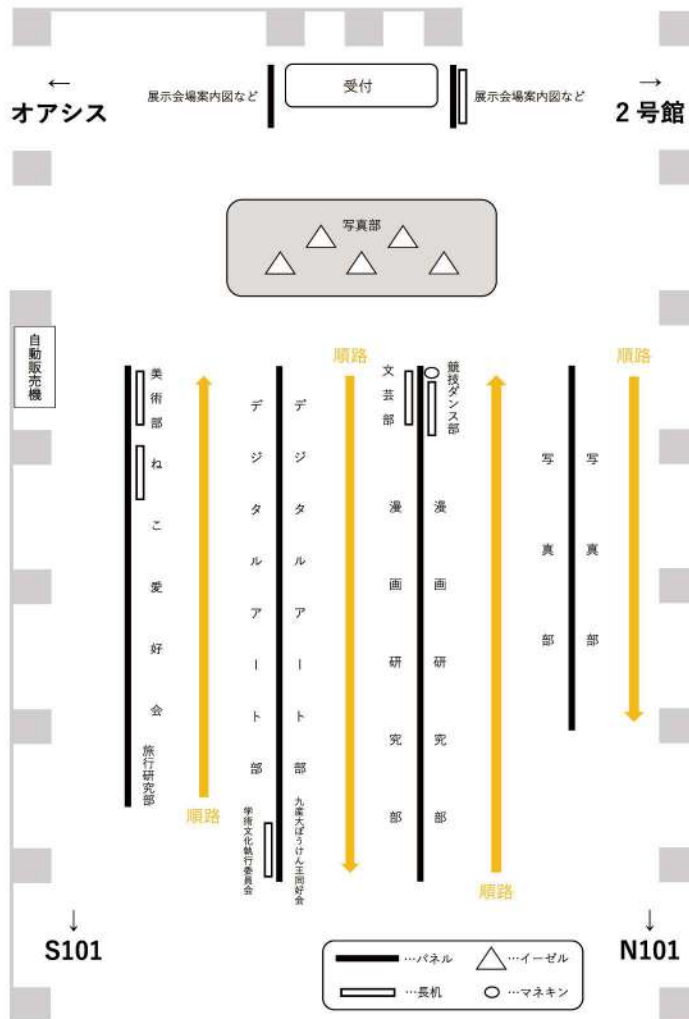
文芸部



漫画研究部



ねこ愛好会



計10名に豪華景品が当たる!



BINGO

抽選会

日時:5月22日(日) 13:40~14:20

場所:2号館前ステージ

ビンゴカードの配布

期間:5月16日(月)~5月22日(日)抽選会開始

場所:総合案内所、展示会場、ステージ外イベント会場など

感染対策



感染予防
拡散防止
対策実施中



オンライン動画

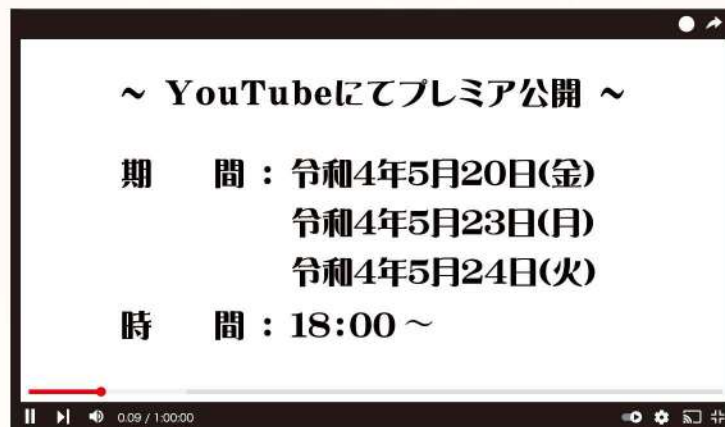
~ YouTubeにてプレミア公開 ~

期 間 : 令和4年5月20日(金)

令和4年5月23日(月)

令和4年5月24日(火)

時 間 : 18:00 ~



参加団体 : 電気工学研究部、茶道部、放送研究部、映画研究部
グリークラブ、音楽部、タッキージャズオーケストラ
プロレス研究部、演劇研究部、裏千家茶道部
漫画研究部、アコースティックギター同好会
九産大ぼうけん王同好会、学術文化執行委員会

※ ストリートダンス同好会Chickenのみ
ストリートダンス同好会Chickenの公式Instagramでの公開
〈ストリートダンス同好会Chicken公式Instagram〉
アカウント名:Chicken_official
ID: _chicken_official



学内案内図



建物名	学部	概要
1 本館	共通	財務部・人事部・総合企画部・大学改革推進本部・総務部・監査室
2 1号館	経済学部 商学部 地域共創学部	学部事務室・教務課・入試課・学生課・厚生課・保健室・学生相談室 語学教育研究センター・産業経営研究所・基礎教育センター・売店 レストラン(オアシス)
3 2号館	国際文化学部 人間科学部	学部事務室・臨床心理センター・グローバルプラザ 人間科学部
4 3号館	人間科学部	学部事務室・子育て支援室
5 7号館	生命科学部	実験室・総合機器センター・ヒューマン・ロボティクス研究センター・医療診断技術開発センター
6 8号館	生命科学部 理工学部 建築都市工学部	学部事務室・実験室・売店・レストラン(クラブハウス)
7 9号館	理工学部 建築都市工学部	実験室・実習室
8 10号館	生命科学部 理工学部 建築都市工学部	食品開発ラボ・実験室・実習室
9 11号館	生命科学部 理工学部 建築都市工学部	食品加工プラント・実験室・実習室
10 12号館	理工学部	学部事務室 売店(PCサポートセンター)
11 15号館	芸術学部・造形短期大学部	学部事務室・美術館・芸術学部アートギャラリー・売店(カフェ・デ・ボザール)・実習室
12 16号館	芸術学部・造形短期大学部	芸術表現学科・学部事務室
13 17号館	芸術学部	写真・映像メディア学科・ビジュアルデザイン学科・ソーシャルデザイン学科
14 18号館	芸術学部	芸術表現学科・生活環境デザイン学科 共同工房センター
15 19号館	芸術学部	芸術表現学科・生活環境デザイン学科 実習室・共同工房センター
16 20号館	A棟・B棟 芸術学部	芸術表現学科実習室・共同工房センター

= AED設置場所

建物名	学部	概要
17 22号館	建築都市工学部	実験室・実験室
18 23号館	共通	産学連携支援室・景観研究センター・伝統みらい研究センター
19 造形短期大学部工務棟		実習室
20 中央会館	共通	国際交流センター・総合情報基盤センター・レストラン(アルテリア)・文具売店(丸善)・アルバム編集委員会
21 図書館	共通	図書館事務室・レストラン(クオーレ)
22 キャリア支援センター		キャリア支援センター
23 学生会棟		学生会サークル部室
24 立花寮(男子寮)		中央棟出入口
25 立花寮(女子寮)		2階 事務室内
26 野球場		バックネット裏本体内
27 大楠アリーナ2020		健康・スポーツ科学センター事務室
28 屋内プール		1階エントランスホール
29 陸上競技場		スライミングエントランスホール(正面ロビー)
30 正門守衛室		スタンド
31 オープンイノベーションセンター IN. (IN SPACE)		守衛室内

アクセス



九州産業大学
福岡市東区松香台2-3-1
TEL 092-673-5050(代表)

JR 鹿児島本線 ■

- 博多駅から上り普通電車で約15分、「九産大前駅」下車／徒歩約1分
- 小倉駅から下り普通電車で約60分、「九産大前駅」下車／徒歩約1分
- ※特急・快速利用の場合は「香椎駅」下車／徒歩約15分

西鉄バス ■

- 天神日銀前(19Aのりば)から都市高速経由で約15分「九州産業大学南口」下車／徒歩約2分
- 天神中央郵便局前(18Aのりば)から都市高速経由で約15分「九州産業大学南口」下車／徒歩約2分
- 九州産業大学前」下車／徒歩約2分

twitter 



@KSU_gakubun

Instagram



ksu_gakubunsai

YouTube



九産大学術文化執行委員会



KSU
KYUSHU
UNIVERSITY

九州産業大学

福岡県福岡市東区松香台2丁目3番1号

学術文化執行委員会

TEL 092-673-5111

E-mail:gakubun@st.kyusan-u.ac.jp