

第5版

みんなで感染拡大を防ごう！

# 新型コロナウイルス



学生  
向け

## 感染予防

# GUIDE BOOK

9月14日（月）から

九州産業大学

九州産業大学造形短期大学部

## 新型コロナウイルスの福岡県の感染状況は？

9/9  
10時現在

検査実施 人数	陽性者数 ※累積	陽性率	経路 不明者数	経路不明者 の割合
109,115人	4,844人	4.4%	2,428人	50.1%

新型コロナウイルスの感染者数・死者数については、世界的に急激な増加が見られ、世界保健機関（WHO）は、3月11日、この感染症の拡大がパンデミック（世界流行）と形容されると発表しました。その後も感染は世界的な広がりを見せており、9月9日現在、新型コロナウイルス感染症による日本の感染者は累計で7万2千人を超えています。

データ出典：首相官邸・厚生労働省・経済産業省・外務省・福岡県公式HP

## 新型コロナウイルスはどのように感染する？



### 飛沫感染

感染者のくしゃみや咳、つばなどの飛沫による感染



### 接触感染

ウイルスに触れた手で口や鼻を触ることによる感染

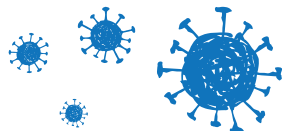
### POINT

5分間の会話で1回の咳と同じくらいの飛沫(約3,000個)が飛ぶと報告されています。

※閉鎖した空間で、近距離で多くの人と会話するなどの環境では、咳やくしゃみなどの症状がなくても感染を拡大させるリスクがあるとされています。

出典元：厚生労働省

## 無症状病原体保有者（症状はないが検査が陽性だった者）から感染する？



一般的に、肺炎などを起こすウイルス感染症の場合は、症状が最も強く現れる時期に、他者へウイルスを感染させる可能性も最も高くなると考えられています。しかし、新型コロナウイルスでは、症状が明らかになる前から、感染が広がるおそれがあるとの専門家の指摘や研究結果も示されています。

出典元：厚生労働省

## 新型コロナウイルスの症状は？

風邪のような症状（微熱を含む発熱、鼻水、鼻詰まり、ノドの痛み、咳など）から始まり、特徴的なのは、症状の続く期間の長さで、倦怠感を訴える人も4割近くいるようです。特に重症化する事例では、発症から1週間前後で肺炎の症状（咳・痰・呼吸困難など）が強くなっていくことが分かってきました。

### 風邪症状・嗅覚味覚障害



発症～1週間程度

80% 軽症のまま治療

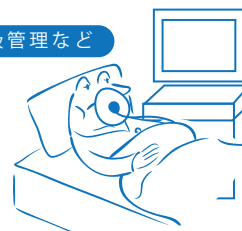
### 呼吸困難、咳・痰



1週間～10日

20% 肺炎症状が悪化し入院

### 人工呼吸管理など



10日以降

5% 集中治療室へ2-3%で致命的

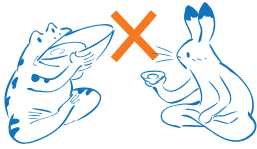
どれかに該当する人は最寄りの保健所へ連絡を



- ・2週間以内の海外渡航歴がある。
- ・新型コロナウイルス感染者との接触歴がある。
- ・特定のクラスターに曝露している

注意

## 「会食」は自粛してください！



食事や飲み会の場での、「3密回避」や「マスク着用」はなかなか難しく、会話をすることで飛沫が飛んでしまいます。また、お酒が入ると声が大きくなり、長時間会話することで感染のリスクも高まります。当面の間は、会食を自粛してください。

### POINT

大声を出す行動（飲食店等で大声で話す、カラオケやイベント、スポーツ観戦等で大声をだすなど）を自粛する。

## 接触確認アプリ等を活用しよう！



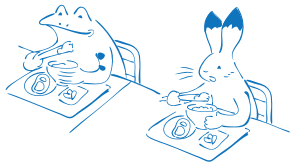
「接触確認アプリ」は、新型コロナウイルス感染症の陽性者と接触した可能性がある場合に、通知を受け取ることができるサービスです。

新型コロナウイルス接触確認アプリ（COCOA）  
厚生労働省ホームページ →



## 「新しい生活様式」を身につけましょう！

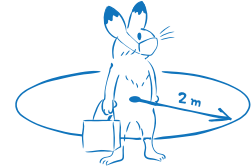
自分自身や周りの人、そして地域を感染拡大から守るため、それぞれの日常生活において、自分の生活に合った「新しい生活様式」を実践しましょう。



食事は対面ではなく横並びで



マスクを着用まめに手洗い



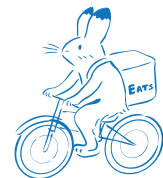
レジに並ぶときは前後をあける



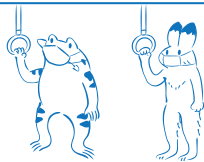
キャッシュレスでの決済を活用



通販も利用する



持ち帰り・デリバリーも利用する



公共交通機関は  
混む時間帯を避ける



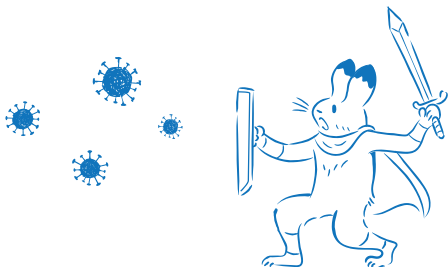
公園は空いた時間、場所を選ぶ

熱中症に注意しながらの感染対策を

- 気温・湿度が高い中でのマスク着用は要注意
- マスク着用時のこまめな水分補給を
- 屋外で人と十分な距離（2m以上）を確保出来る場合には、マスクを外す

再確認

## 基本的な予防行動の徹底をしましょう！



- 手洗い・手指消毒の徹底 ※特に他人が触れたものに触れた後
- 電車やバスなど人が集まるところではマスク着用
- 咳エチケットの徹底
- 教室など部屋の換気
- 栄養と睡眠を十分にとる
- 人混みや繁華街への不要不急の外出を控える

## 学内の入構について



入構口および入構時間を制限します。

※入構する際は、マスクを着用し、検温、手指消毒を必ず行ってください。  
※発熱等、風邪の症状がある場合は入構しないでください。

入構口：正門、北門、7号館東、23号館裏（4カ所）

時間：6時00分～21時30分 ※23号館裏のみ7時30分～20時00分

## 令和2年度後学期の授業について



「原則オンライン授業で実施（人数を制限しての一部対面授業の実施）」します。

### ①履修登録変更について

変更期間：9/8（火）10時00分～9/18（金）23時59分



期間内に、K' sLife で変更を行ってください。  
変更の際は、年間の履修制限を超えないように注意してください。

### ②対面授業出席時の注意について



前学期と同様に、出校時・授業出席時に注意していただきたい事項があります。  
注意事項については、授業開始前に改めてお知らせします。

### ③後学期学年暦について



教務部 HP から、学年暦（七曜表）を確認してください。

### ④授業計画（シラバス）について



後学期の授業形態の決定に伴い、シラバスの修正を行います。9/15（火）までに随時更新するため、9/16（水）以降に再確認してください。

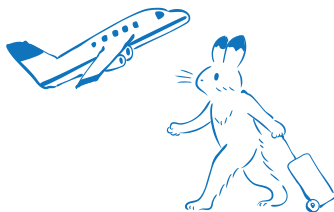
## 課外活動について



学生部長の許可を得た、自主活動および対外試合のみ活動を再開します。

※自主活動および対外試合を行いたい場合は、学生課へ問い合わせてください。

## 海外渡航について



当面の間、全ての海外渡航を自粛してください。

※やむを得ず渡航する場合（冠婚葬祭など）は、以下の通り行動してください。

- ・渡航前後の詳細を大学へ報告する
- ・日本へ帰国した日から14日間は自宅待機
- ・渡航中に発熱等の症状が出た場合 -----
- ・帰国時に発熱等の症状がある場合 -----

空港等の検疫官に申告  
医療機関を受診  
大学へ速やかに報告

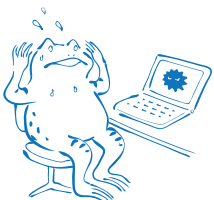
## 学生相談室から皆さんへ

新型コロナウイルスの拡大により、私たちの日常生活に大きな変化が出ています。様々な情報が飛び交い、これまで経験してこなかったことが起こっています。

そのような状態が続くと、「不安」「恐怖」「抑うつ」「イライラ」などの気持ちの揺れや、「食欲不振」「不眠」などの身体的な反応が出現する可能性があります。そういう時「自分はどうしちゃったんだろう」などと思うかもしれませんが、こういう異常事態が起きた時にそのような反応がでるのはむしろ自然なことで、多くの人が体験するものだと言われています。このような時だからこそ、以下のを意識して過ごしてみてください。また、心身の不調がひどいなど、必要な時はためらわずに助けを求めてください。



## 新型コロナウイルス感染症に関連した消費者トラブルについて



新型コロナウイルス感染症に便乗した詐欺等に対する注意が必要です。行政機関の職員を名乗る、行政から委託されたという業者などからの電話や訪問、心当たりのない送信元からのメールなど、あやしい・おかしいと思った場合は、迷わずに最寄りの消費生活センターや警察署等に相談しましょう。

消費者生活センター相談専用電話番号 TEL 092-632-0999  
月～金 9:00～16:30 日 10:00～16:00



## お問い合わせ先一覧



### 大学の問い合わせ先

内容	担当部所	電話番号	受付
発熱などの相談	保健室	092-673-5343・5853	平日 8時50分～17時30分
海外渡航について	学生部学生課	092-673-5571	
授業などの相談	教務部	092-673-5593	
課外活動について	学生部学生課	092-673-5571	

### 各市（帰国者・接触者相談センター）の連絡先

保健所名	電話番号	夜間・休日の連絡先
北九州市新型コロナウイルス専用ダイヤル		093-522-8745 (24時間受付)
福岡市新型コロナウイルス感染症相談ダイヤル (帰国者・接触者相談センター)		092-711-4126 (24時間受付)
久留米市新型コロナウイルス相談センター	0942-30-9335	0942-30-9335 (音声ガイド)

### 県域保健所（帰国者・接触者相談センター）の連絡先

保健所名	電話番号	夜間・休日の連絡先
筑紫保健福祉環境事務所	092-707-0524	福岡県保健所夜間休日 緊急連絡番号 092-471-0264
粕屋保健福祉事務所	092-939-1746	
糸島保健福祉事務所	092-322-5579	
宗像・遠賀保健福祉環境事務所	0940-36-6098	
嘉穂・鞍手保健福祉環境事務所	0948-21-4972	
田川保健福祉事務所	0947-42-9379	
北筑後保健福祉環境事務所	0946-22-9886	
南筑後保健福祉環境事務所	0944-68-5224	
京築保健福祉環境事務所	0930-23-3935	

監修：村谷 博美（人間科学部 スポーツ健康科学科教授・中村産業学園産業医）

作成：危機管理対策本部