

# 茶山の家

## Family

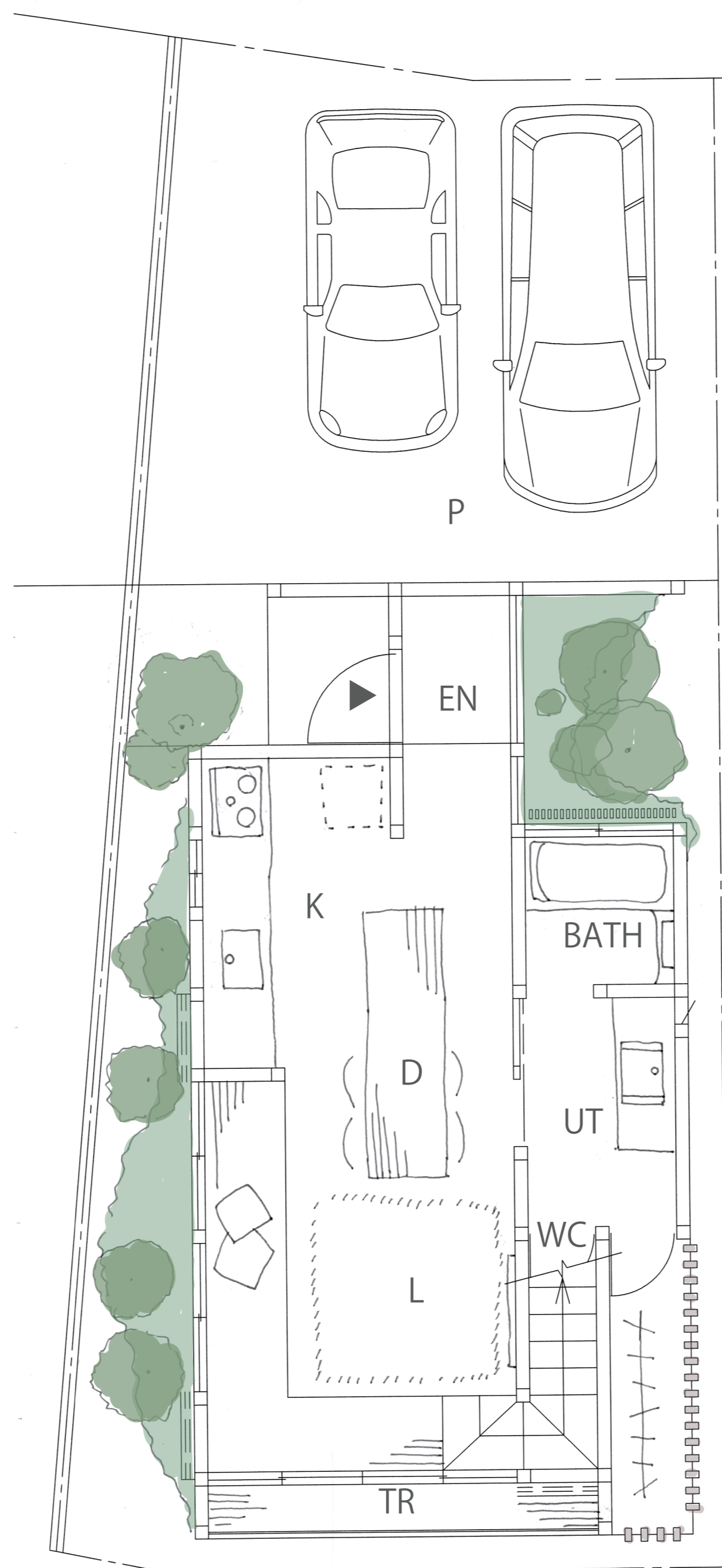
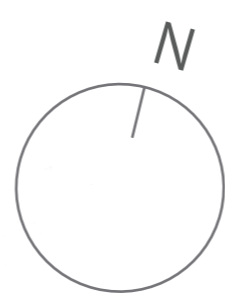
夫 38歳 会社員  
 妻 38歳 会社員  
 長男 5歳 園児  
 次男 3歳 園児

料理好きの夫婦で、子供も手伝うことが多い  
 子供の友人、またその親が遊びにくることも多い、

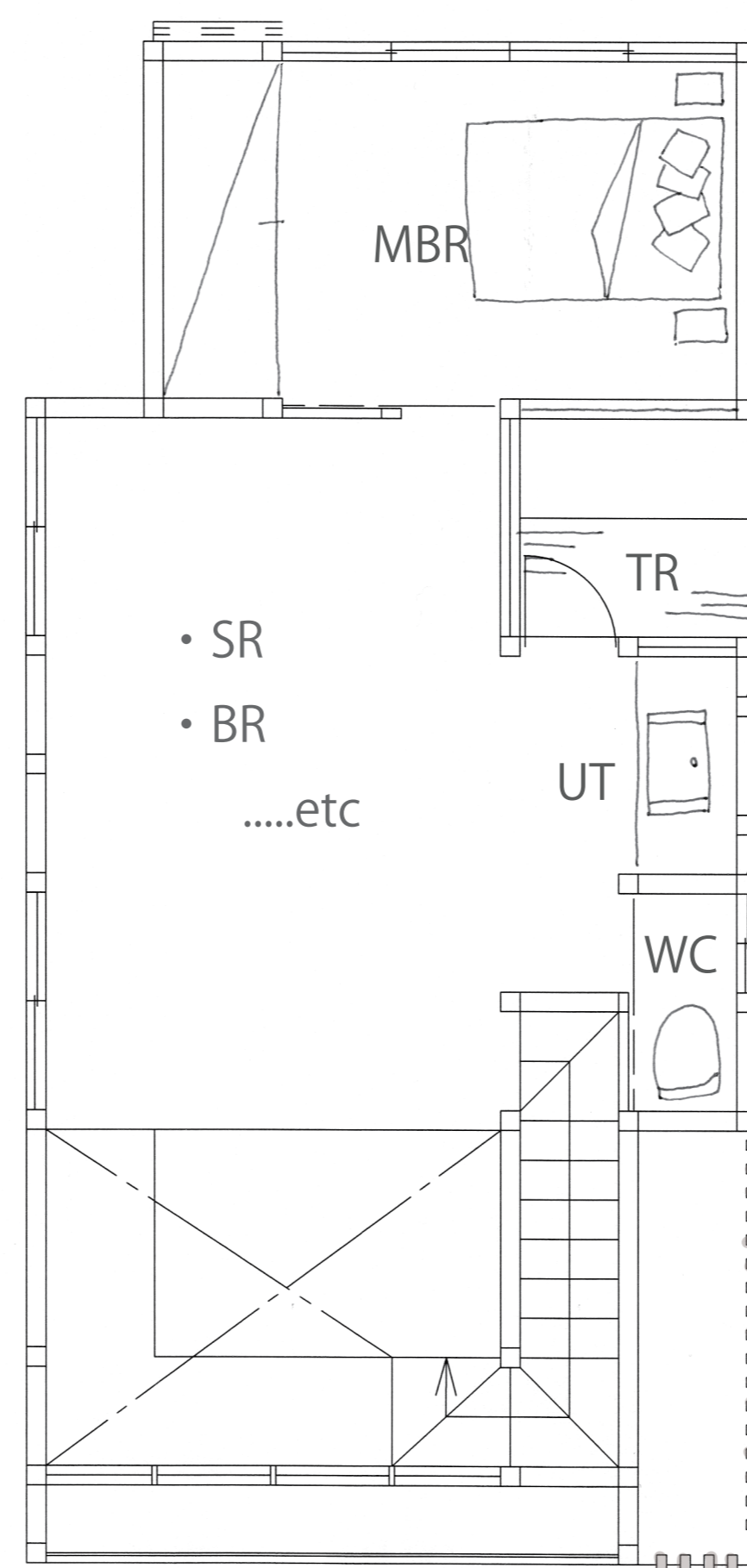
## DATA

敷地面積 115.705 m<sup>2</sup>  
 建築面積 56.695 m<sup>2</sup>  
 建ぺい率 49%  
 延べ床面積 91.406 m<sup>2</sup>  
 容積率 79%

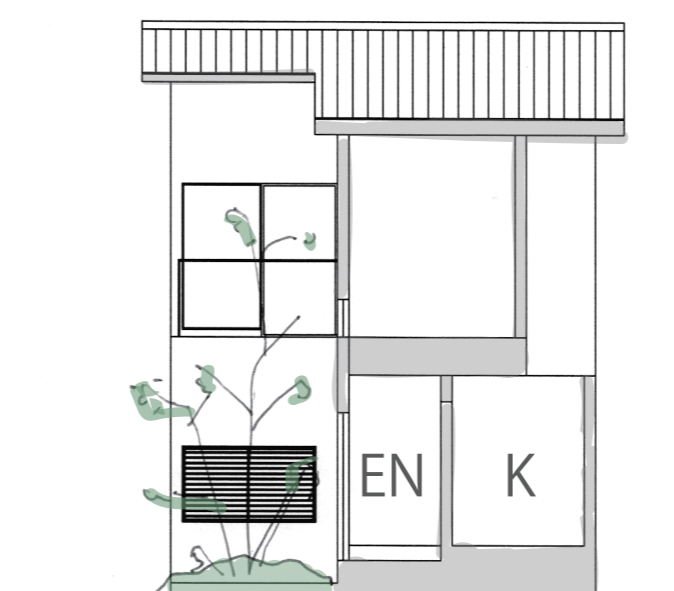
- ・ 来訪者が多いため椅子を設けず、テラスと一体となった腰掛けを設計した。  
 寝そべったり、床に座り込んで背もたれしたりしてもよい。  
 腰掛けから南面の大牟田池と繋がるテラス。
- ・ 朝の動きが同じで洗面所が混むことを想定し  
 並んでも作業ができる広い洗面を設けた。
- ・ 玄関に入って庭が目に入ることのできる開放的な  
 玄関とした。



1F PLAN S=1:50



2F PLAN S=1:50

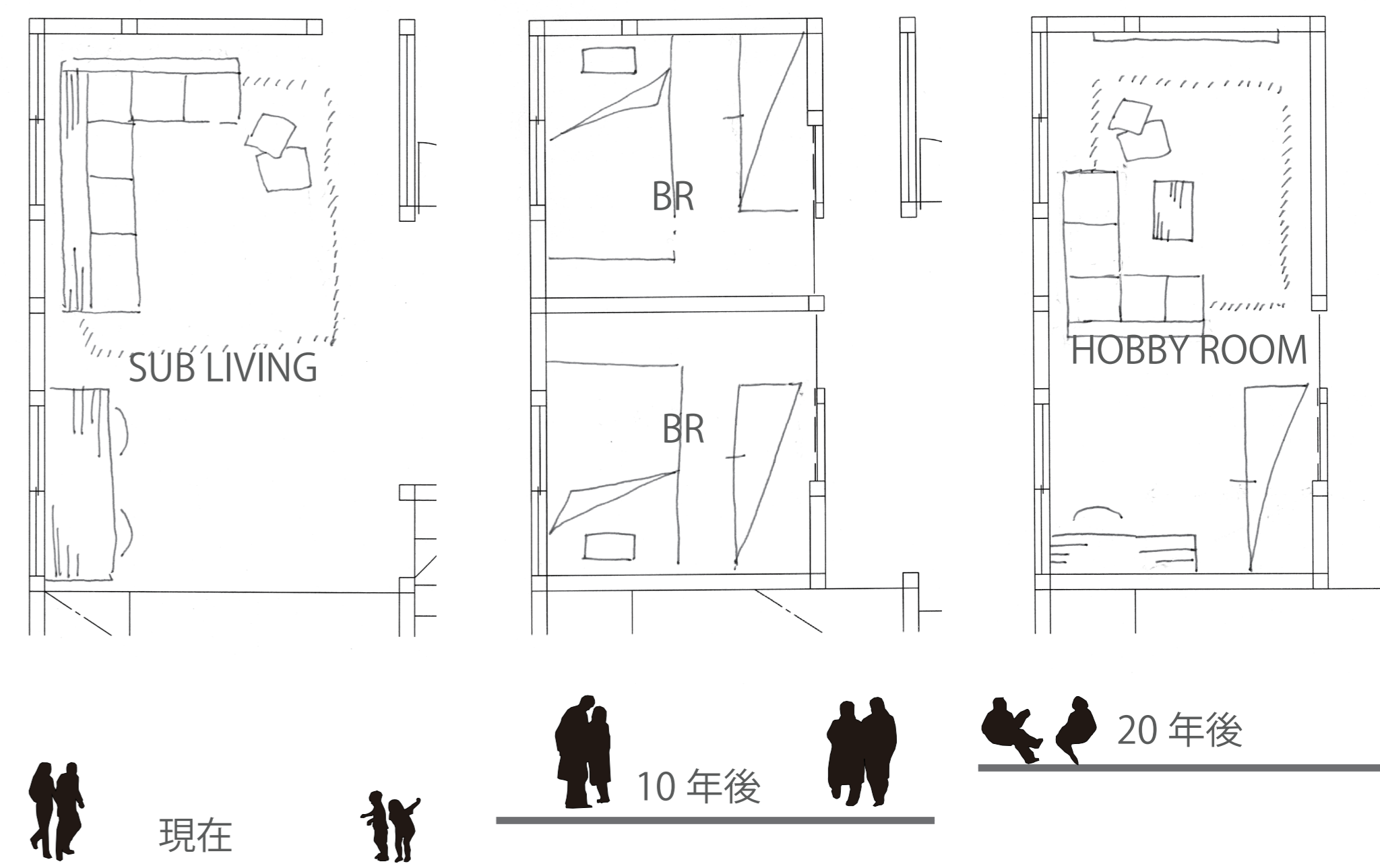


A-A' S=1:100



B-B' S=1:100

子供の成長と共に部屋も変わる  
 子供が小さい今は床で好きに遊ばせる広い空間  
 子供が大きくなると個室に分けてプライベートな空間  
 子供が独立すると夫婦の趣味であるスクリーンのある空間へと変わる



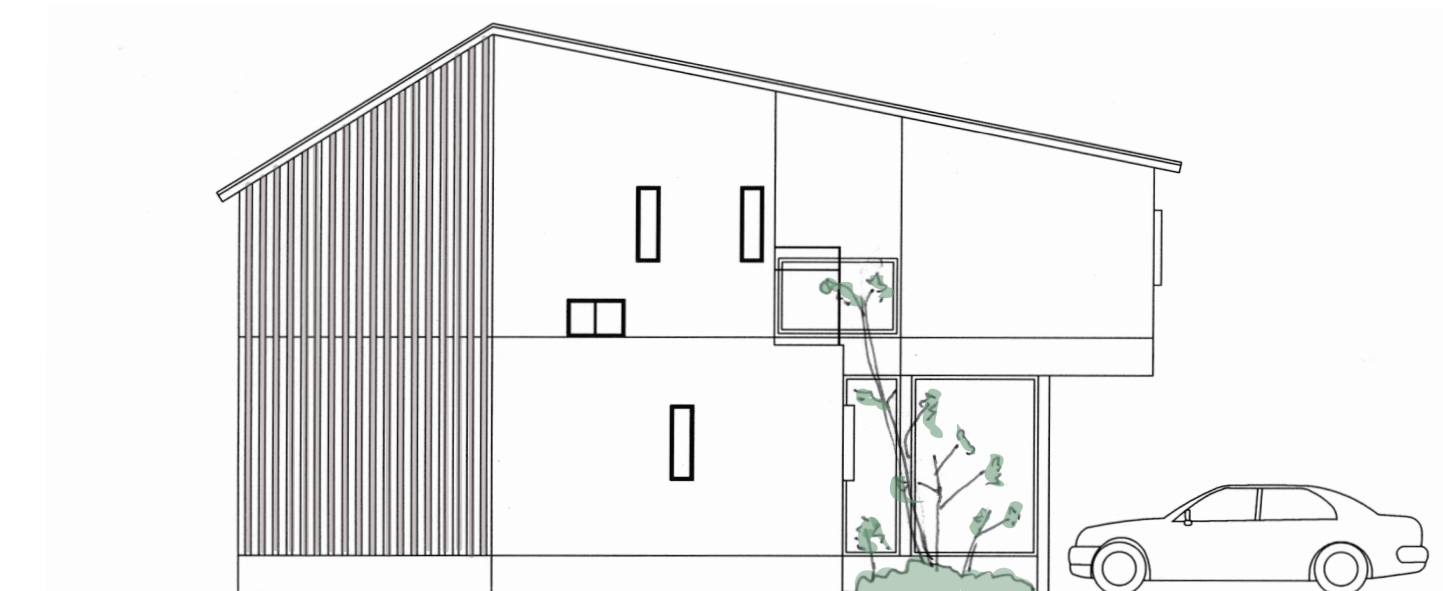
WEST SIDE S=1:100



SOUTH SIDE S=1:100



NORTH SIDE S=1:100



EAST SIDE S=1:100