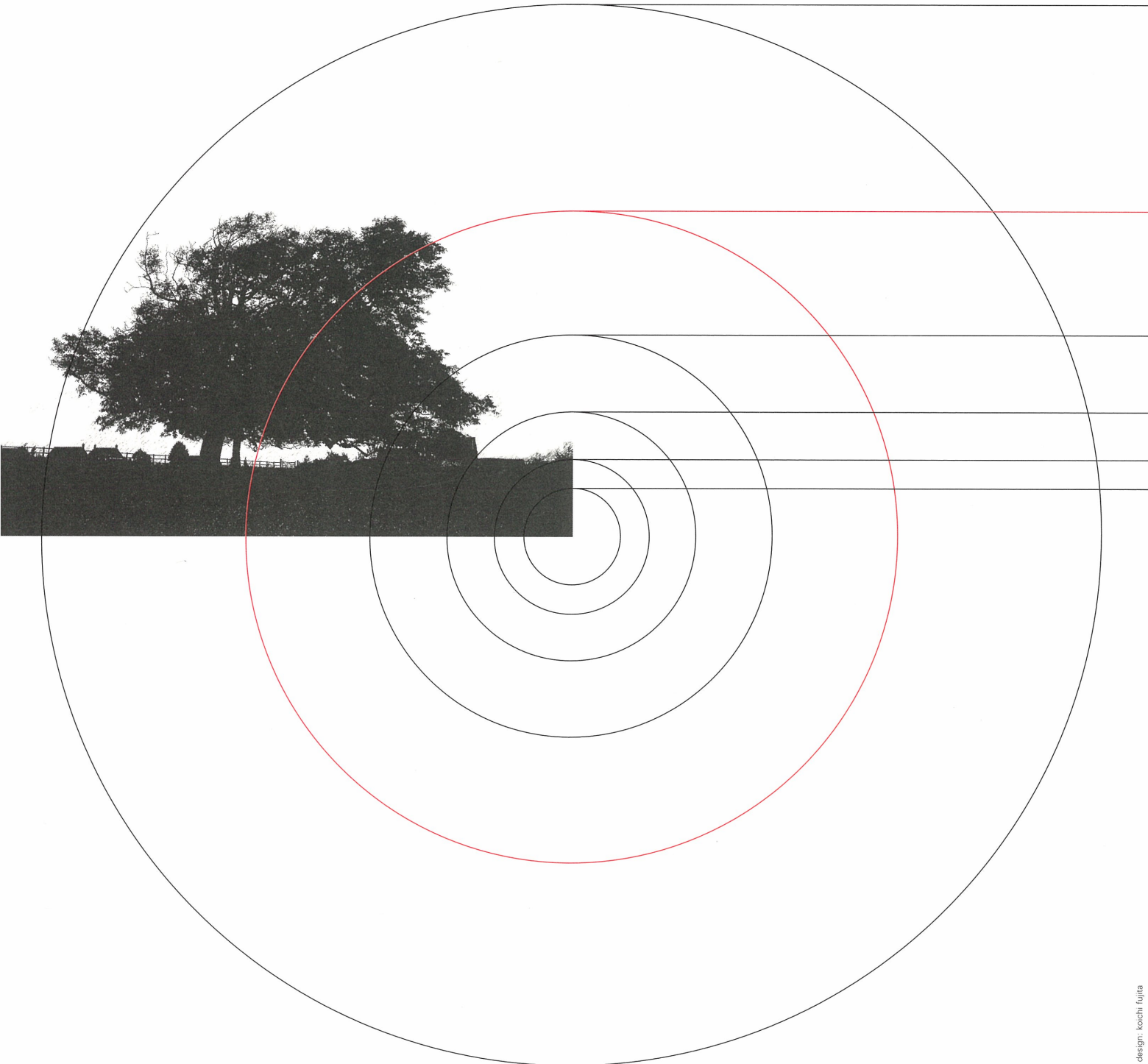


河地知木 作品展

視覚の回廊

**tomoki kawachi
exhibition**

**visual corridor
3.7sat-15sun.2015**

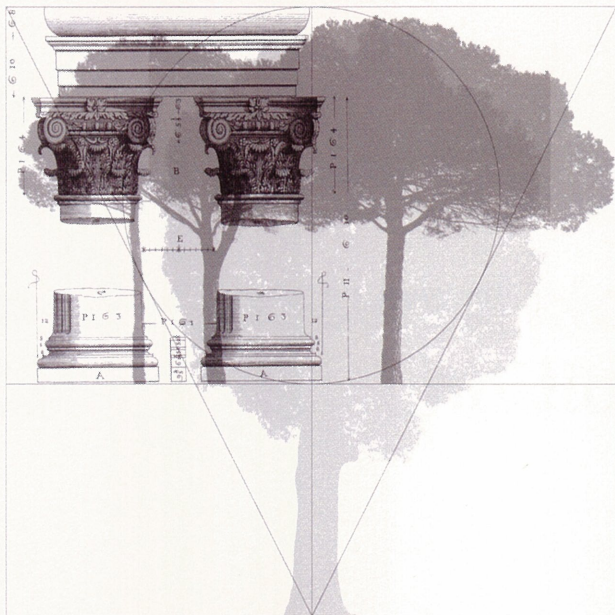


視覚の回廊

tomoki kawachi exhibition
visual corridor
3.7sat-15sun.2015

ブラウン社の展示が全国を巡回していた。展示作業や会場当番にあたった。そこに展示された製品の形から、カタログやフライヤー等の紙面からディスプレイ台に至るまでのモジュラーシステム、それらは優れて美しかった。おぼろげながらではあるが、ここに「デザイン」を感じていた。それから50年ほど経過した。

週10コマを超える授業時数をかかえ、その数倍の時間をかけ準備をして講義に臨む。その合間の制作である。事務所を構えデザインの仕事をしている訳でもない。大学は教育の実践や効果よりもそれらを業績と呼ぶ。かかわったデザイン、視覚の回廊はせめて立体的な螺旋の階段であってほしい。



●河地知木

昭和19(1944)年9月5日京都生まれ

昭和42年:佐賀大学教育学部特別教科美術工芸課程構成卒。九州産業大学芸術学部デザイン学科教授。「ビジュアルデザインの研究」

●所属:日本デザイン学会、福岡県美術協会デザイン部、二科会デザイン部など。●個展など:約50回開催、日本版協会展、日本タイポグラフィ年鑑など入選。●書籍デザイン:「佐野至版画集」「タイプフェスとタイポグラフィ」「公共交通機関のユニバーサルデザイン」「日本デザイン学会報(表紙、フォーマット)」など。●サインデザイン:福岡市町名街区案内板、西鉄バス停、甘木市秋月、海の中道、多久歴史の散歩道、九州産業大学構内、小部七ヶ会館、地下鉄七隈線、マリンワールドサインリニューアル計画、新設海小中学校 S.I.計画、提案、など。

●受賞等:二科会デザイン部に奨励賞、特選賞、会友賞(各二度)、会員賞(四度)。陶磁器を用いたサインがSDAデザイン賞(共同)。イタリアファエンツァにおいて陶磁器を用いたサイン部門およびグランプリ(共同)。福岡ユニバーシアード大会のためのサイン、SDAデザイン大賞(共同)。3号線デザイン委員会にて(3号線運行に関する視覚デザイン担当) SDAデザイン大賞、グッドデザイン賞。「公共交通機関のユニバーサルデザイン」福岡広告協会SP部門金賞、他にポスター、サイン関係受賞有り。●著書等:「デザイン概論」他(河地 p219-220担当)、「タイプフェスとタイポグラフィ」(河地 p202-247担当)/重山陶器「VIデザインマニュアル」「ウィリアムモリスのブックデザイン」三枝孝司と共同、など。●その他:宮崎、和歌山、広島、佐賀、長崎、福岡県・柳川市、有田陶器市展ポスター、西日本新聞広告大賞、県市関係デザイン展等審査員。

●学内での役職:芸術学部デザイン学科主任教授(平成8-15年)、芸術学部長、評議委員(平成16-21年)および学園理事(平成21年)。1973 助手、1976 講師、1980 助教授、1990 教授、1988 博士◎教授適格判定。2002年3月「デザイン研究A(ビジュアル)」に変更。

以上 2015年1月20日現在

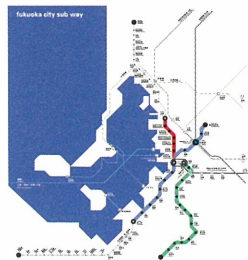
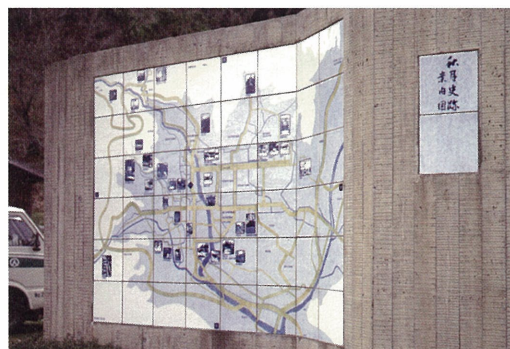
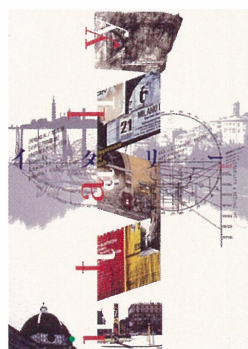
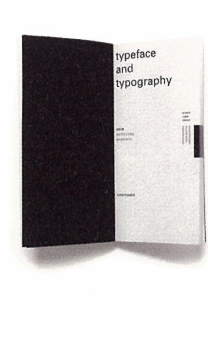
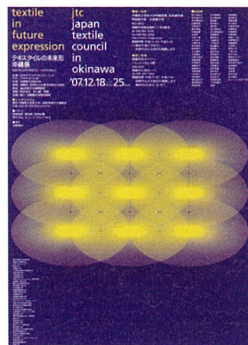
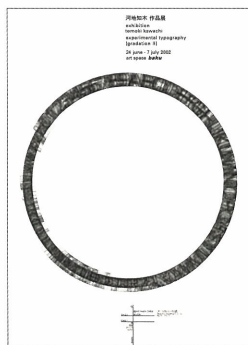


●ギャラリートーク

3月7日 [土] 13:00-14:30

九州産業大学美術館
museum of
kyushu sangyo university

郵便番号 813-8503
福岡市東区松香台 2-3-1
092 673 5160 phone
092 673 5757 fax
ksmuseum@ip.kyusan-u.ac.jp
http://www.kyusan-u.ac.jp/ksmuseum/
開館時間: 10:00-17:00 [入館は 16:30迄]
休館日: 3月9日 [月]
入館料: 無料



1			
2	3	8	
4	5	9	10
6	7	11	
12			

- 1 個展作品 / 2010年
- 2 個展 [ポスター] / 2002年
- 3 テキスタイルの未来形 2007 [ポスター] / 2007年
- 4 リュート演奏会 [ポスター] / 1996年
- 5 スタッフスタッフ展 [ポスター] / 2007年
- 6 イタリー [ポスター] / 1998年
- 7 鞍手歴史民族博物館 [ポスター] / 2010年
- 8 「佐野至 版画集 ふるさと甘木朝倉」 [書籍] / 1986年
- 9 テキスタイルの未来形 2008 [リーフレット] / 2008年
- 10 「タイプフェイスとタイポグラフィ」 [書籍] 改訂版 / 2004年
- 11 甘木 秋月史跡案内 [サイン計画] (共作) / 1980年
- 12 福岡市営地下鉄七隈線 [サイン計画] / 2000-2005年
サインデザイン検討委員会、基本設計: 河地知木