

第26回九州産業大学美術館所蔵品展

「かたち」を手がかりに作品を楽しむ展覧会

2018 4.2<sup>MON</sup> — 5.27<sup>SUN</sup>

# かたち

[会場] 九州産業大学美術館

[開館時間] 10時～17時(入館は16時30分まで) [休館日] 月曜日(4月2日を除く)、5月3日[木]～5日[土]

[入館料] 一般200円、大学生100円 高校生以下および65歳以上の方は無料 福岡ミュージアムウィークの期間中は無料(5月12日[土]～20日[日])

主催:九州産業大学 後援:福岡県、福岡県教育委員会、福岡市・福岡市教育委員会、(公財)福岡市文化芸術振興財団、朝日新聞社、西日本新聞社、毎日新聞社、読売新聞社  
(順不同)

 九州産業大学美術館  
Museum of  
Kyushu Sangyo University

〒813-8503 福岡市東区松香台2丁目3番1号  
TEL:092(673)5160 FAX:092(673)5757 E-mail:ksumuseum@ip.kyusan-u.ac.jp  
ホームページ [九州産業大学美術館](#) 

 **KSU**  
九州産業大学  
KYUSHU SANGYO UNIVERSITY

# かたち

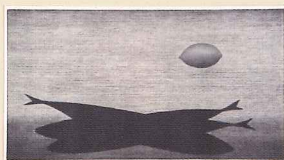
2018 4.2<sup>M</sup><sub>ON</sub> — 5.27<sup>S</sup><sub>UN</sub>

「かたち」を手がかりに作品を楽しむ展覧会

「かたち」をテーマに九州産業大学の所蔵品を紹介します。私たちの周りには色々な「かたち」で溢れています。空に浮かぶ雲、山の稜線、家々の屋根、花、水滴、人、動物、テーブルの上の静物…。刻一刻と変化する風景の中に、一瞬だけ姿を見せる美しい「かたち」や、そのモノの本質をつかむような力強い「かたち」、動きや感情といった目には見えないものまで感じさせる「かたち」など、様々なジャンルの作品を「かたち」に着目しながらお楽しみください。絵画、版画、彫刻、写真、工芸など約30点の作品を展示します。

## みつめる

じっくりみつめることで、「かたち」の面白さを発見!



浜口耀三 (レモンと魚)  
メゾタイト 26.5×49.0cm 1958年



小野木学 (Landscape L.U.M)  
シルクスクリーン 44.5×42.0cm 1974年

## ふれる

ふれることで、見ただけではわからない「かたち」の魅力を感じる!



## すわる

ユニークな「かたち」の椅子。すわって「かたち」を体感!



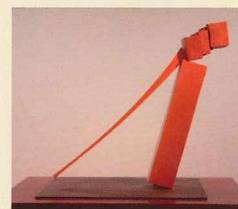
田辺麗子 (ムライスツール)  
(1961年デザイン)



ヘーリクト  
トーマスリットフェルト  
(2アグググフェル)  
(1934年デザイン)

## しる

作者や作品を知ること、「かたち」について考える。



澁川喜一 (そのりあるかたち 97-8)  
ケヤキ、鉄板 63.5×45.0×60.0cm 1997年



## アートキャラバン隊による / ワークショップ

### 自然の中のかたちを発見! 作ろう「木目モザイク」

木片を組み合わせて素敵な木製プレートを作れませんか。様々なかたちの木目を並べて、つないで、あなただけのかたちを見つけましょう。大学生のお兄さん、お姉さんと一緒に作るので、初めてでも安心です!ぜひ、ご参加ください。

講師	芸術学部芸術表現学科 塚本 洋守 教授
日時	5月19日(土) 13時~16時30分 (受付12時40分~)
場所	九州産業大学内
参加費	無料
対象	小学1~6年生
定員	20名 (応募者多数の場合は抽選)
締切	4月24日(火)

【申込方法】下記の必要事項をお書きの上、FAX、メールのいずれかの方法でお申込みください。

- ①参加を希望されるお名前(ふりがな)・学年・性別・生年月日
  - ②保護者のお名前 ③連絡先(住所・電話番号・メールアドレス)
- 申込み・問合せ先 / 九州産業大学美術館(担当:中込)  
FAX:092(673)5757 E-mail:ksumuseum@ip.kyusan-u.ac.jp

## 大学美術館はしごツアー2018 《福岡女子大学美術館×九州産業大学美術館》

2つの大学美術館の教員と学芸員が対談後、両大学美術館を徒歩で巡るギャラリートークツアーを行います。

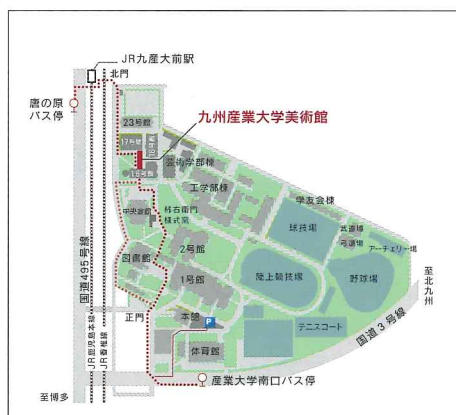
日時	5月20日(日) 10時45分~15時
場所	福岡女子大学美術館(10時45分集合)→九州産業大学美術館
参加費	無料
定員	先着20名(事前申込)

【申込み・問合せ先】福岡女子大学 地域連携センター  
福岡市東区香ヶ丘1-1-1 TEL:092-661-2728 E-mail:rcle@fww.ac.jp

## 学芸員によるギャラリートーク

担当学芸員が展覧会の見どころをお話しします。

日時	展覧会会期中の毎週水曜日 12時20分~12時40分
場所	九州産業大学美術館展示室 申込不要



### ■アクセス

- 【JR鹿児島本線】「九産大前」駅下車、徒歩約5分
- 【西鉄バス】天神中央郵便局前[18Aのりば]から[21A・26A]で「唐の原」バス停下車、徒歩約5分
- 天神中央郵便局前[18Aのりば]から[急行(新宮・緑ヶ浜行き)]
- もしくは天神日銀前[19Aのりば]から[急行(赤間営業所行き)]で「九州産業大学南口」バス停下車、徒歩約8分
- 【車】福岡都市高速「香椎東出口」降車、九産大前の交差点より入る(本学体育館横駐車場をご利用ください)

美術館HPはこちら



地域に開かれた大学ミュージアム  
九州産業大学美術館  
Museum of Kyushu Sangyo University

〒813-8503  
福岡市東区松香台2丁目3番1号  
TEL:092(673)5160  
FAX:092(673)5757  
E-mail:ksumuseum@ip.kyusan-u.ac.jp  
ホームページ [九州産業大学美術館] 検索